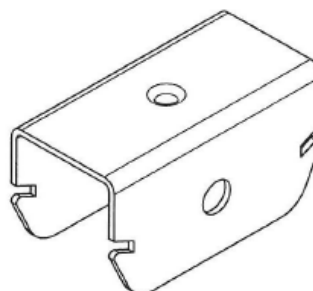


DESCRIPCIÓN:

Accesorio metálico de acero galvanizado fabricado mediante proceso de laminación en frío.

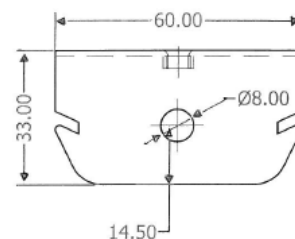
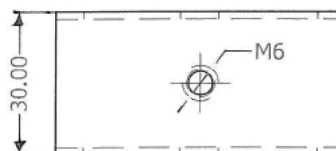


CAMPO DE APLICACIÓN:

Accesorio empleado para la suspensión de perfiles RIGI 60. Se fija al perfil RIGI 60, encajando la pieza en el interior de las alas del perfil.

DATOS TÉCNICOS:

- Tipo de acero: DX51D
- Espesor (e): 1,2 ± 0,05 mm
- Rosca varilla: M 6
- Revestimiento: Z – 140 g/m²
- Durabilidad: Clase B
- Acondicionamiento: Caja de 100 uds.



Cotas en mm

COMPORTAMIENTO AL FUEGO:

Euroclase: A1 (No combustible, sin contribución, grado máximo)

CARACTERÍSTICAS MECÁNICAS

	CAPACIDAD MÁXIMA DE CARGA (kg)
TRABAJO	55
ROTURA	164

NORMATIVA:

- Norma UNE-EN 13964.
- Marcado CE según UNE-EN 13964.

ALMACENAJE Y CONSERVACIÓN:

Almacenar sobre superficies planas y nunca a la intemperie, manteniéndolos a cubierto y resguardados del sol y de la lluvia.

PRODUCTOS COMPLEMENTARIOS:

Perfilería, placa de yeso laminado, tornillos y accesorios PLACO.

MANIPULACIÓN:

Se recomienda la utilización de guantes con resistencia al corte Categoría 2.

FORMA DE MONTAJE:

Consultar el Manual del Instalador PLACO y el Manual de Soluciones Constructiva en Placa de Yeso Laminado.

Esta información y, en particular, las recomendaciones relativas a la aplicación y uso final del producto, están dadas de buena fe, basadas en el conocimiento actual y la experiencia de SAINT-GOBAIN PLACO IBERICA S.A. de sus productos, cuando son correctamente almacenados, manejados e instalados en situaciones normales, y dentro de su vida útil. Todos los pedidos se aceptan de acuerdo a los términos de nuestras vigentes Condiciones Generales de Venta y Suministro. SAINT-GOBAIN PLACO IBERICA S.A. se reserva el derecho de cambiar las especificaciones técnicas del producto sin previos aviso. Es responsabilidad del usuario conocer y utilizar la versión última y actualizada de las Hojas de Datos de Productos, copia de las cuales se mandarán a quién las solicite.



UNE – EN 13964

