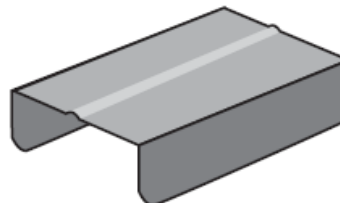


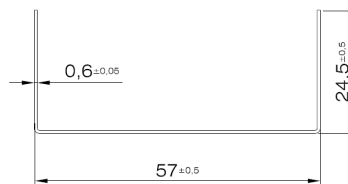
DESCRIPCIÓN:

Accesorio metálico de acero galvanizado fabricado mediante proceso de laminación en frío.



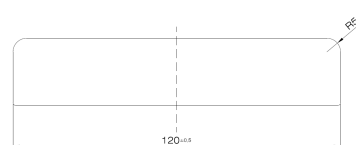
CAMPO DE APLICACIÓN:

Accesorio empleado con el fin de dar continuidad los perfiles Rigi 60 que conforman la estructura metálica soporte de los techos suspendidos continuos de placa de yeso laminado.



DATOS TÉCNICOS:

- **Tipo de acero:** DX51D
- **Espesor (e):** 0,6 ± 0,05 mm
- **Longitud:** 120 mm
- **Durabilidad:** Clase B
- **Revestimiento:** Z – 140 g/m²
- **Acondicionamiento:** Caja de 100 uds.



Cotas en mm

NORMATIVA:

- Norma UNE-EN 13964.
- Marcado CE según UNE-EN 13964.

COMPORTAMIENTO AL FUEGO:

Euroclase: A1 (No combustible, sin contribución, grado máximo)

MANIPULACIÓN:

Se recomienda la utilización de guantes con resistencia al corte Categoría 2.

FORMA DE MONTAJE:

Consultar el Manual del Instalador PLACO y el Manual de Soluciones Constructiva en Placa de Yeso Laminado.

Esta información y, en particular, las recomendaciones relativas a la aplicación y uso final del producto, están dadas de buena fe, basadas en el conocimiento actual y la experiencia de SAINT-GOBAIN PLACO IBERICA S.A. de sus productos, cuando son correctamente almacenados, manejados e instalados en situaciones normales, y dentro de su vida útil. Todos los pedidos se aceptan de acuerdo a los términos de nuestras vigentes Condiciones Generales de Venta y Suministro. SAINT-GOBAIN PLACO IBERICA S.A. se reserva el derecho de cambiar las especificaciones técnicas del producto sin previos aviso. Es responsabilidad del usuario conocer y utilizar la versión última y actualizada de las Hojas de Datos de Productos, copia de las cuales se mandarán a quién las solicite.



UNE – EN 13964