

DESCRIPCIÓN:

Placa fonoabsorbente para techo registrable fabricada en base a Placa de Yeso Laminado, con perforaciones realizadas mediante punzonado.

CAMPOS DE APLICACIÓN:

Ejecución de falsos techos desmontables fonoabsorbentes y decorativos en:

- Edificios Comerciales, Hoteles, Oficinas, Auditorios, Edificios públicos, Colegios, Hospitales, Restaurantes, Museos, etc.
- Salones de actos, salas de reuniones, salas de conferencias o exposiciones, etc.
- Locales donde se quiera realizar una corrección acústica, disminuyendo el tiempo de reverberación.

VENTAJAS:

- Facilidad y rapidez en la instalación.
- El velo de tisú fonoabsorbente adherido en su reverso, detiene las altas frecuencias, e impide la caída de partículas desde el plenum.
- Variedad de diseños y bordes.
- Registrable. Permite ser desmontado y acceder al plenum del falso techo.
- Se suministra pintada de color blanco y permite su repintado posterior.

DATOS TÉCNICOS:

- **Espesor nominal:** 12,5 mm
- **Dimensiones nominales:** 600 x 600 mm
- **Tipo de borde:** A / E-15 / D
- **Tipo de perforaciones:** Círculos
- **Dimensiones perforaciones:** 6,5 mm
- **Perforaciones:** 5 %
- **Peso:** 8 kg/m²
- **Reacción al fuego:** A2-s1, d0
- **Coef. conductividad térmica:** 0,25 W / mK
- **Color del velo de tisú:** Blanco
- **Reflexión a la luz:** 75% con pintura estándar blanca
- **Acondicionamiento:** Palet 16 cajas 6 uds. (A / E-15)
Palet 14 cajas 6 uds. (D)

PRODUCTOS COMPLEMENTARIOS:

Perfilería Quicklock y accesorios de cuelgue.

ALMACENAJE Y CONSERVACION:

Almacenar las placas sobre superficies planas y nunca a la intemperie, manteniéndolas a cubierto, resguardadas de la luz solar y de la lluvia.

MANIPULACIÓN:

Deberá ponerse especial cuidado en el transporte y manipulación de las placas evitando golpes que puedan ocasionar posibles roturas de las placas, especialmente en sus bordes.

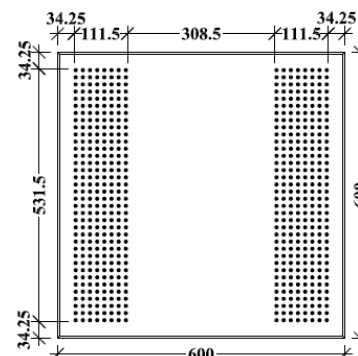
FORMA DE MONTAJE:

Consultar el Manual de Instalador Placo y el Manual de Soluciones Constructivas en Techos.

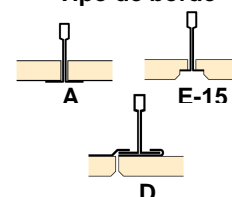
Esta información y, en particular, las recomendaciones relativas a la aplicación y uso final del producto, están dadas de buena fe, basadas en el conocimiento actual y la experiencia de SAINT-GOBAIN PLACO IBERICA S.A. de sus productos, cuando son correctamente almacenados, manejados e instalados en situaciones normales, y dentro de su vida útil. Todos los pedidos se aceptan de acuerdo a los términos de nuestras vigentes Condiciones Generales de Venta y Suministro. SAINT-GOBAIN PLACO IBERICA S.A. se reserva el derecho de cambiar las especificaciones técnicas del producto sin previos aviso. Es responsabilidad del usuario conocer y utilizar la versión última y actualizada de las Hojas de Datos de Productos, copia de las cuales se mandarán a quién las solicite.



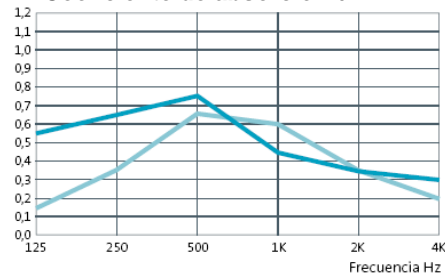
EN 14190



Tipo de borde



Coeficiente de absorción α :



Frec Hz	125	250	500	1000	2000	4000	α_w	T ⁹⁰	HR
α	0,15	0,35	0,65	0,60	0,35	0,20	0,35 M	17	52
α	0,55	0,65	0,75	0,45	0,35	0,30	0,40 LM	17	52

- Altura del plenum de 58 mm
- Altura del plenum de 200 mm

		58 mm	200 mm
Coeficiente según UNE EN ISO 11654	α_w	0,35 (M)	0,40 (LM)
Coeficiente del material según DB HR	α_{mt}	0,53	0,52
Coeficiente medio en 250, 500, 1000, 2000 Hz	NRC	0,50	0,55