

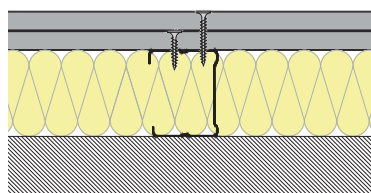
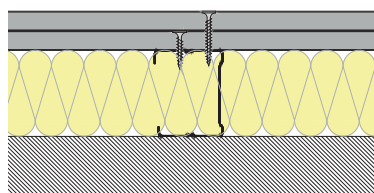


SISTEMA DE TRASDOSADO Placo® FENIX

2 Placo® Fenix 13 + 48/400 + arena APTA

Sistema de trasdosado Placo® Fenix Isover y Placo®, formado por dos placas Placo® Fenix 13 de 12,5 mm de espesor, atornilladas a un lado de la estructura metálica de acero galvanizado compuesta por perfilera de 48 mm y modulados a 400 mm, resultando un ancho total de tabique terminado de 73 mm. Incluso lana mineral arena APTA de 48 mm de espesor, con una conductividad térmica de 0,034 W/m.k y resistencia térmica 1,40 m². Parte proporcional de pasta y cinta de juntas, tornillería Placo®, fijaciones, banda estanca Placo® 45 bajo los perfiles perimetrales. Nivel de acabado de tratamientos de juntas Q2.

Instalado según documentación actual de Isover y Placo® y norma UNE 102043.



Prestaciones del sistema

Valor

| | |
|-----------------------------|------|
| Altura máxima (m) | 2,80 |
| Aislamiento Acústico (dBA) | - |
| Resistencia Térmica (m²K/W) | 1,64 |
| Resistencia al fuego (EI) | - |



Energía y medioambiente

DAP de productos de cuna a tumba disponibles para cuantificación de impactos.



Recursos y circularidad

Los componentes principales del sistema son 100% reciclables.



Bienestar y confort

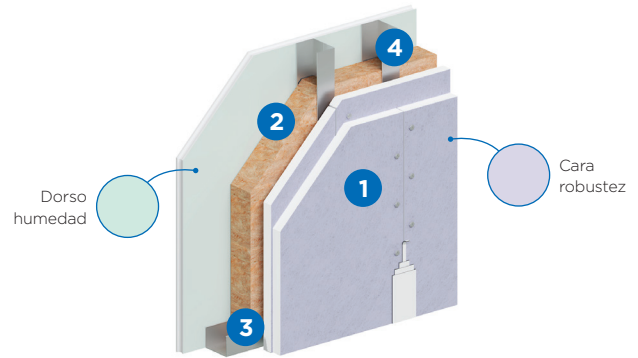
Adecuado para zonas de humedad media. Sistema de bajas emisiones. Contiene certificado IAC Gold.



Condiciones de conservación e instalación

Las condiciones de conservación relativas al acopio y mantenimiento de los productos, así como las indicaciones respecto a la instalación de los sistemas, se encuentran en la diferente documentación actualizada de Isover y Placo®. Instalado según documentación actual de Isover y Placo® y norma UNE 102043

Sistema de Trasdosado Placo® FENIX



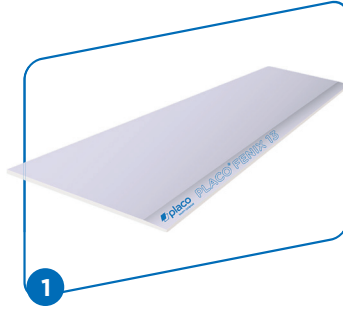
COMPONENTES DEL SISTEMA

Placo® Fenix 13

Placa de yeso laminado con cartón a doble cara de 12,5 mm de espesor y 1.200 mm de anchura, aditivada convenientemente para dotarla de altas prestaciones acústicas, grado de robustez R2, protección pasiva y resistencia a la humedad.

Designación del tipo de placa, según CE: D, I, F, R, H1.

Norma aplicable
UNE-EN 520.



arena APTA

Panel semirrígido y rollo de Lana Mineral arena APTA, no hidrófilos, sin revestimiento.

Concebidos para conseguir las más altas prestaciones térmicas y acústicas en edificación.

Norma aplicable
UNE-EN 13162.



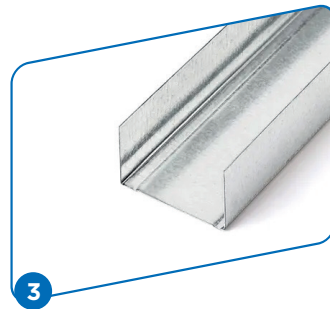
Placo® Rail 48

Perfil metálico en acero galvanizado, de 48 mm de ancho, fabricado mediante proceso de laminación en frío.

Elemento horizontal perimetral en forma de "U" que se atornilla a los forjados superior e inferior.

Norma aplicable

UNE-EN 14195 / RP 35.12.



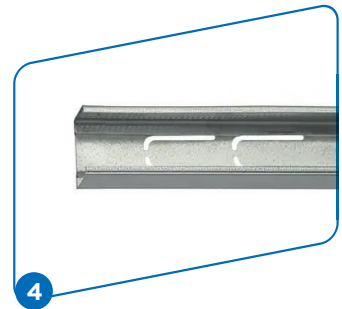
Placo® Montante 48

Perfil metálico en acero galvanizado, de 48 mm de ancho, fabricado mediante proceso de laminación en frío.

Elemento vertical en forma de "C" que encaja dentro de los raíles.

Norma aplicable

UNE-EN 14195 / RP 35.12.



OTROS MATERIALES DEL SISTEMA

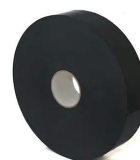
Placo® Pasta de Juntas



Placo® Cinta de Juntas



Placo® Banda Estanca



Placo® TTPC



SAINT-GOBAIN PLACO

C/ Príncipe de Vergara, 132 • 28002 Madrid • www.placo.es