



SISTEMA DE TABIQUERÍA

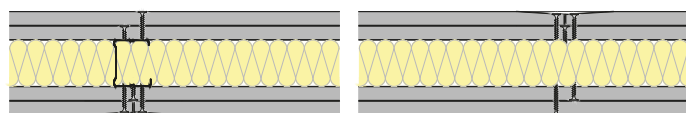
Híbrido Habito® y arena APTA



Habito® 13+Placo® BA13+48/600+Placo® BA13+Habito® 13+arena APTA 48

Sistema de tabique Iover y Placo® de estructura simple, formado por una placa de yeso laminado Habito® 13 y una placa Placo® BA13, ambas de 12,5 mm de espesor, atornilladas a cada lado externo de una estructura metálica de acero galvanizado compuesta por raíles horizontales y montantes verticales Placo® M48 de 48 mm, modulados a 600 mm, resultando un ancho total del tabique terminado de 98 mm. Incluso Lana Mineral arena APTA 48 de 48 mm de espesor, con una conductividad térmica de 0,034 W/m·k y resistencia térmica 1,40 m²·K/W. Parte proporcional de pasta y cinta de juntas, tornillería Placo® Habito®, fijaciones, banda estanca Placo® 45 bajo los perfiles perimetrales. Nivel de acabado de tratamiento de juntas Q2.

Instalado según documentación actual de Iover y Placo® y norma UNE 102043. Resistencia al fuego válida hasta 4,00 m. según norma UNE-EN 1364-1. Para alturas superiores consultar con Oficina Técnica.



Prestaciones del sistema

Prestaciones del sistema	Valor
Altura máxima (m)	3,05
Aislamiento Acústico (dBA)	54,30
Resistencia Térmica (m ² ·K/W)	1,79
Resistencia al fuego (EI)	60



Energía y Medioambiente

DAP de productos de cuna a tumba disponibles para cuantificación de impactos.



Recursos y circularidad

Los componentes principales del sistema son 100% reciclables.



Bienestar y confort

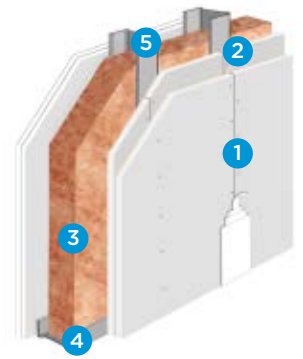
Evita materiales secundarios de refuerzos. Sistema de bajas emisiones. Certificado IAC Gold.



Condiciones de conservación e instalación

Las condiciones de conservación relativas al acopio y mantenimiento de los productos, así como las indicaciones respecto a la instalación de los sistemas, se encuentran en la diferente documentación actualizada de Iover y Placo®.

Sistema de Tabiquería Híbrido Habito® y arena APTA

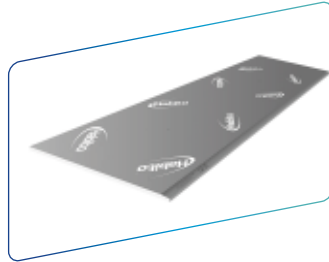


COMPONENTES DEL SISTEMA

1 Habito® 13

Placa de Yeso Laminado de 12 mm de espesor y 1.200 mm de anchura, que en su proceso de fabricación es aditivada convenientemente para dotarla de unas mejores prestaciones de resistencia a los impactos y capacidad de carga.

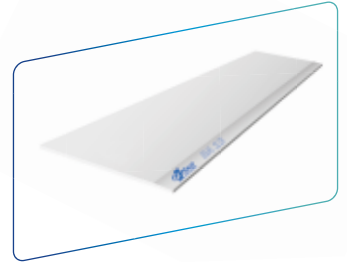
Norma aplicable
UNE-EN 520.



2 Placo® BA13

Placa de Yeso Laminado con cartón a doble cara y alma de yeso de origen natural de 12,5 mm de espesor y anchura de 1.200 mm, fabricada mediante proceso de laminación en continuo con los bordes longitudinales afinados.

Norma aplicable
UNE-EN 520.



3 arena APTA

Panel semirrígido y rollo de Lana Mineral *arena* APTA, no hidrófilos, sin revestimiento.

Concebidos para conseguir las más altas prestaciones térmicas y acústicas en edificación.

Norma aplicable
UNE-EN 13162.

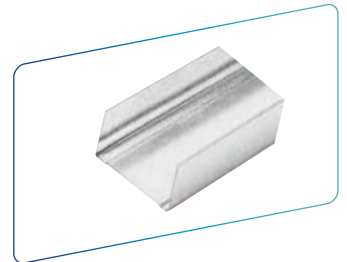


4 Placo® Rail 48

Perfil metálico en acero galvanizado, de 48 mm de ancho, fabricado mediante proceso de laminación en frío.

Elemento horizontal perimetral en forma de "U" que se atornilla a los forjados superior e inferior.

Norma aplicable
UNE-EN 14195/ RP 35.12.

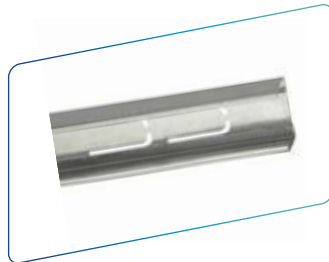


5 Placo® Montante 48

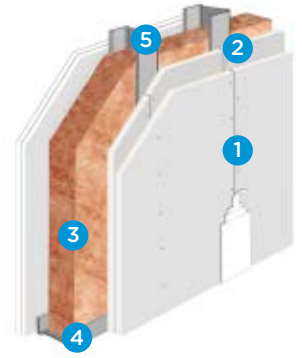
Perfil metálico en acero galvanizado, de 48 mm de ancho, fabricado mediante proceso de laminación en frío.

Elemento vertical en forma de "C" que encaja dentro de los raíles.

Norma aplicable
UNE-EN 14195/ RP 35.12.



Sistema de Tabiquería Híbrido Habito® y arena APTA



OTROS MATERIALES DEL SISTEMA

Placo® Pasta de Juntas



Placo® Cinta de Juntas



Placo® Banda Estanca



Placo® Tornillos Habito®

