



PLACO® CHAPA ANTIVANDÁLICA

Accesorios



Descripción del producto

Chapa metálica de acero galvanizado fabricado mediante proceso de laminación en frío.

Aplicación

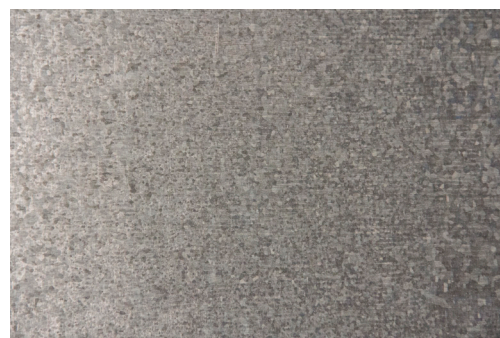
Chapa metálica de 0,6 mm de espesor, que alojada en el interior de la cámara que se crea en tabiques de placa de yeso laminado de doble estructura metálica, se emplea para la ejecución de tabiques antivandálicos.

Almacenaje y conservación

Almacenar sobre superficies planas y nunca a la intemperie, manteniéndolos a cubierto y resguardados del sol y de la lluvia.

Condiciones de instalación

Consultar el Manual del Instalador PLACO y el Manual de Soluciones Constructiva en Placa de Yeso Laminado.



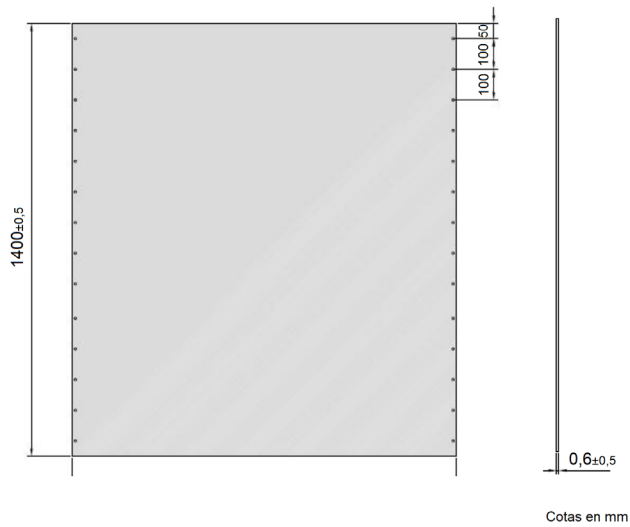
Manipulación

Se recomienda la utilización de guantes con resistencia al corte Categoría 4.

PLACO® CHAPA ANTIVANDÁLICA

Características	Valor
Reacción al fuego	A1
Tipo de material	DX51D
Clase de revestimiento de protección contra la corrosión	Z140
Espesor del metal	0,6 mm
Tolerancia del espesor	± 0,05 mm

Acondicionamiento	Dimensiones	
	Ancho (mm)	Alto (mm)
10 Unidad/Palet	1250	1400



Esta información y, en particular, las recomendaciones relativas a la aplicación y uso del producto, están basadas en el conocimiento técnico actual y la experiencia de SAINT-GOBAIN PLACO IBERICA S.A. sobre sus productos. Los cuales deben ser correctamente almacenados, manejados e instalados durante su vida útil. A todos los pedidos se les aplican los términos de Condiciones Generales de Venta y Suministro de Saint-Gobain Placo S.A. SAINT-GOBAIN PLACO IBERICA S.A. se reserva el derecho de cambiar las especificaciones técnicas del producto sin previo aviso. Es responsabilidad del usuario conocer y utilizar la versión última y actualizada de las fichas técnicas de producto, copia de las cuales se mandarán a quién las solicite. El contenido de este documento no es exhaustivo. Saint-Gobain Placo S.A. declara toda responsabilidad en caso de utilización de nos productos de manera no conforme con las indicaciones suministradas por Saint-Gobain Placo S.A. Dentro de los límites legales Saint-Gobain Placo S.A. no será responsable del lucro cesante ni de daños indirectos.

