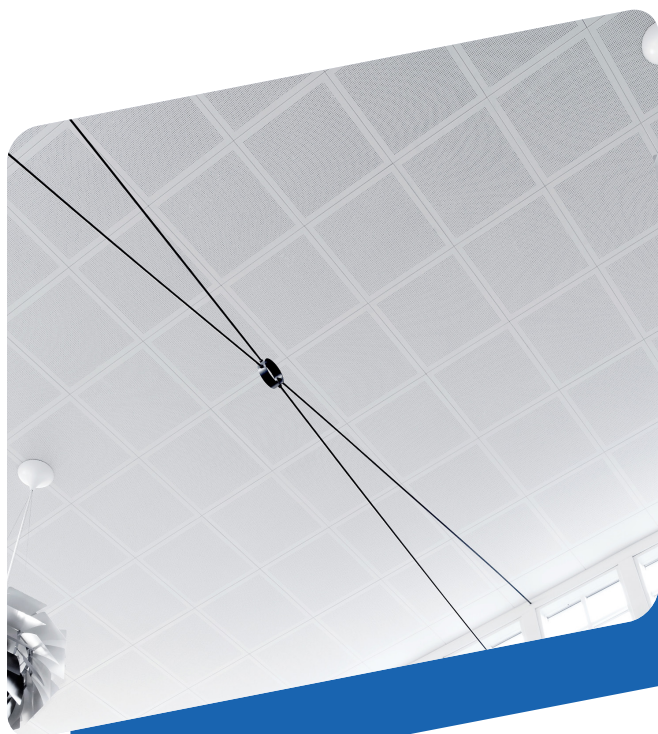




# PLACO® HORQUILLA CUELQUE RIGI 60

Accesorios



## Descripción del producto

Accesorio metálico de acero galvanizado fabricado mediante proceso de laminación en frío.

## Aplicación

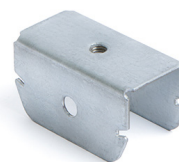
Accesorio empleado para la suspensión de perfiles RIGI 60. Se fija al perfil RIGI 60, encajando la pieza en el interior de las alas del perfil.

## Almacenaje y conservación

No almacenar a la intemperie, mantener a cubierto y resguardado del sol y de la lluvia.

## Condiciones de instalación

Consultar el Manual del Instalador Placo® y el Manual de Soluciones Constructiva en Placa de Yeso Laminado.



## Manipulación

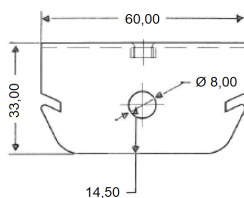
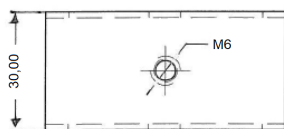
Se recomienda la utilización de guantes con resistencia al corte Categoría 4. Recuerde que puede consultar en nuestra web las condiciones de manipulación, uso y descarga de nuestros productos.

# PLACO® HORQUILLA CUELQUE RIGI 60

Características	Valor
Normas	EN 13964, Techos suspendidos. Requisitos y métodos de ensayo.
Reacción al fuego	A1
Tipo de material	DX51D
Clase de revestimiento de protección contra la corrosión	Z140
Espesor del metal	1,2 mm
Tolerancia del espesor	± 0,05 mm
Rosca varilla	M6
Durabilidad	Clase B
Carga máxima de rotura	164,00 kg
Carga máxima de trabajo	55,00 kg

## Acondicionamiento

50 Unidad/Caja



Cotas en mm



Delegación General Mediterránea de Saint-Gobain para España, Italia, Portugal, Grecia, Marruecos, Argelia, Túnez y Libia  
c/ Príncipe de Vergara, 132 • 28002 • Madrid • Tel: +34 91 397 20 00 • [www.saint-gobain.es](http://www.saint-gobain.es)

Esta información y, en particular, las recomendaciones relativas a la aplicación y uso del producto, están basadas en el conocimiento técnico actual y la experiencia de SAINT-GOBAIN PLACO IBERICA S.A. sobre sus productos. Los cuales deben ser correctamente almacenados, manejados e instalados durante su vida útil. A todos los pedidos se les aplican los términos de Condiciones Generales de Venta y Suministro de Saint-Gobain Placo S.A. SAINT-GOBAIN PLACO IBERICA S.A. se reserva el derecho de cambiar las especificaciones técnicas del producto sin previo aviso. Es responsabilidad del usuario conocer y utilizar la versión última y actualizada de las fichas técnicas de producto, copia de las cuales se mandarán a quién las solicite. El contenido de este documento no es exhaustivo. Saint-Gobain Placo S.A. declara toda responsabilidad en caso de utilización de nos productos de manera no conforme con las indicaciones suministradas por Saint-Gobain Placo S.A. Dentro de los límites legales Saint-Gobain Placo S.A. no será responsable del lucro cesante ni de daños indirectos.

29/10/25

2/2