



PLACO® RAÍL ARRANQUE 60SC55

Perfilería

Descripción del producto

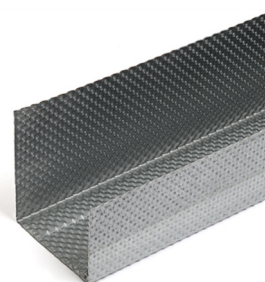
Raíl vertical de arranque para su instalación sobre un muro existente dentro del sistema Shaftwall®, que permiten su montaje desde el forjado, sin necesidad de emplear medios auxiliares en el interior del hueco.

Almacenaje y conservación

Almacenar sobre superficies planas y nunca a la intemperie, manteniéndolos a cubierto y resguardados del sol y de la lluvia.

Condiciones de instalación

Consultar el el Manual de Soluciones Constructivas en Placa de Yeso Laminado y el Manual del Instalador Placo®.



Manipulación

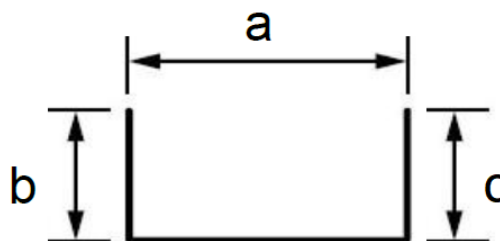
Se recomienda la utilización de guantes con resistencia al corte Categoría 4. Recuerde que puede consultar en nuestra web las condiciones de manipulación, uso y descarga de nuestros productos.

PLACO® RAÍL ARRANQUE 60SC55

Características	Valor
Normas	EN 14195, Elementos de perfilería metálica para su uso en sistemas de placas de yeso laminado. Definiciones, especificaciones y métodos de ensayo.
Reacción al fuego	A1
Tipo de material	DX51D
Clase de revestimiento de protección contra la corrosión	Z140
Peso por metro lineal	0,47 kg
Espesor del metal	0,55 mm

a (mm)	b (mm)	c (mm)	Longitud (mm)	Tolerancia (mm)	Ud/Paquete
60,00	32,00	32,00	3600	± 4	10

Dimensiones (mm)	Dimensiones (mm)	Tolerancia
a	60,00 mm	± 0,5
Ala b	32,00 mm	± 1
Ala c	32,00 mm	± 1
b1	32,00 mm	± 1
b2	32,00 mm	± 1



Esta información y, en particular, las recomendaciones relativas a la aplicación y uso del producto, están basadas en el conocimiento técnico actual y la experiencia de SAINT-GOBAIN PLACO IBERICA S.A. sobre sus productos. Los cuales deben ser correctamente almacenados, manejados e instalados durante su vida útil. A todos los pedidos se les aplican los términos de Condiciones Generales de Venta y Suministro de Saint-Gobain Placo S.A. SAINT-GOBAIN PLACO IBERICA S.A. se reserva el derecho de cambiar las especificaciones técnicas del producto sin previo aviso. Es responsabilidad del usuario conocer y utilizar la versión última y actualizada de las fichas técnicas de producto, copia de las cuales se mandarán a quién las solicite. El contenido de este documento no es exhaustivo. Saint-Gobain Placo S.A. declara toda responsabilidad en caso de utilización de nos productos de manera no conforme con las indicaciones suministradas por Saint-Gobain Placo S.A. Dentro de los límites legales Saint-Gobain Placo S.A. no será responsable del lucro cesante ni de daños indirectos.

