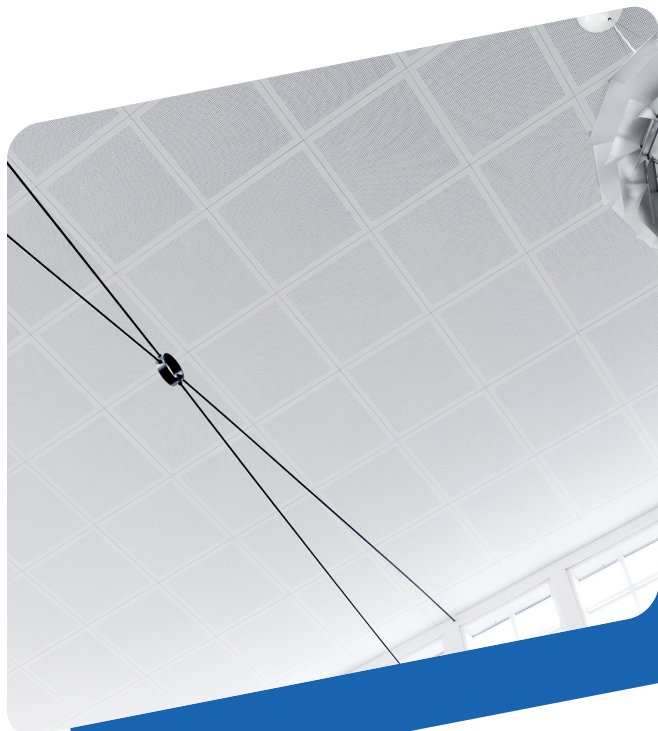




PLACO® TUERCA

Accesorios



Descripción del producto

Tuerca hexagonal cincada, de acero de alta resistencia con rosca M6 y clase de resistencia 8. (Tuerca hexagonal DIN 934 - M6 - 8Zn).

La tuerca, al recibir la varilla roscada permite la nivelación de los perfiles que forman la estructura de los techos, tiene aplicaciones en: Techos continuos. Techos registrables y son aptos para: Viviendas de nueva construcción o rehabilitación. Colegios, hospitales, edificios comerciales e industriales y oficinas.

Aplicación

La tuerca, al recibir la varilla roscada permite la nivelación de los perfiles que forman la estructura de los techos. Aplicaciones en Techos continuos, Techos registrables y apto para viviendas de nueva construcción o rehabilitación, colegios, hospitales, edificios comerciales e industriales y oficinas.

Almacenaje y conservación

Almacenar el material, en lugar seco y nunca a la intemperie, manteniéndolos a cubierto y resguardados del sol y de la lluvia.



Condiciones de instalación

Consultar el Manual del Instalador Placo®.

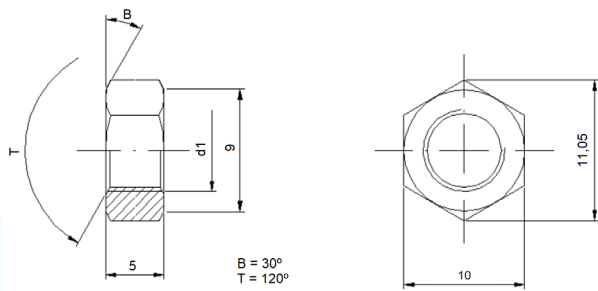
Manipulación

Se recomienda el uso de guantes con resistencia al corte Categoría 4. Recuerde que puede consultar en nuestra web las condiciones de manipulación, uso y descarga de nuestros productos.

Características	Valor
Reacción al fuego	A1
Rosca varilla	M6
Resistencia a la corrosión	Z-140

Acondicionamiento

100 Unidad/Caja



Cotas en mm

Esta información y, en particular, las recomendaciones relativas a la aplicación y uso del producto, están basadas en el conocimiento técnico actual y la experiencia de SAINT-GOBAIN PLACO IBERICA S.A. sobre sus productos. Los cuales deben ser correctamente almacenados, manejados e instalados durante su vida útil. A todos los pedidos se les aplican los términos de Condiciones Generales de Venta y Suministro de Saint-Gobain Placo S.A. SAINT-GOBAIN PLACO IBERICA S.A. se reserva el derecho de cambiar las especificaciones técnicas del producto sin previo aviso. Es responsabilidad del usuario conocer y utilizar la versión última y actualizada de las fichas técnicas de producto, copia de las cuales se mandarán a quién las solicite. El contenido de este documento no es exhaustivo. Saint-Gobain Placo S.A. declara toda responsabilidad en caso de utilización de nos productos de manera no conforme con las indicaciones suministradas por Saint-Gobain Placo S.A. Dentro de los límites legales Saint-Gobain Placo S.A. no será responsable del lucro cesante ni de daños indirectos.