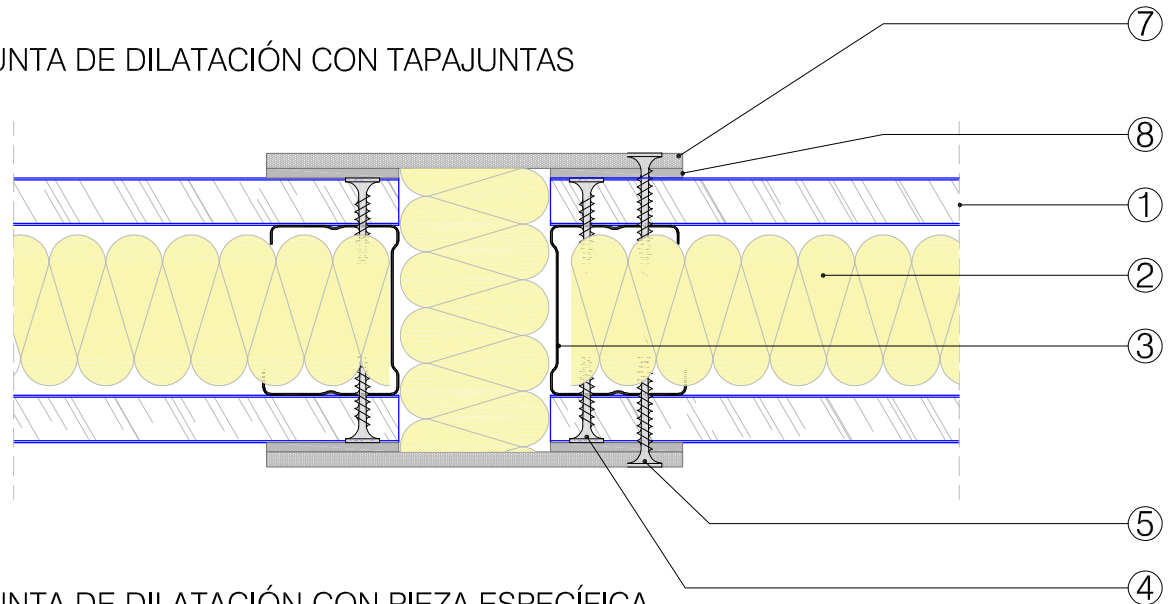
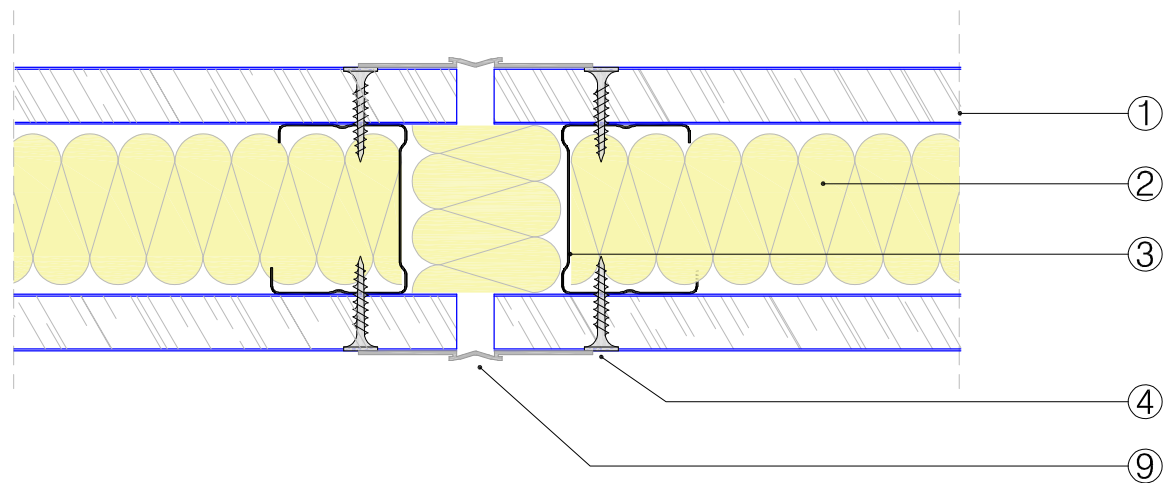


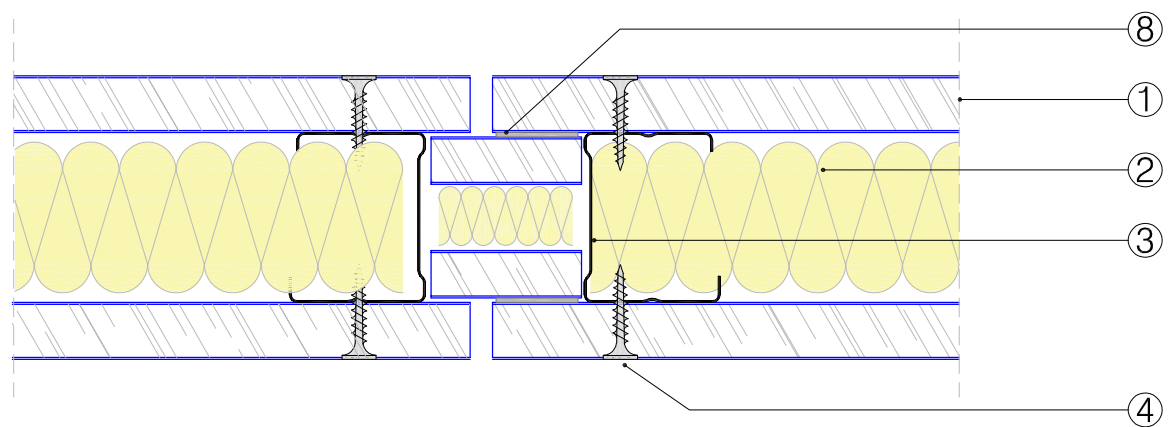
JUNTA DE DILATACIÓN CON TAPAJUNTAS



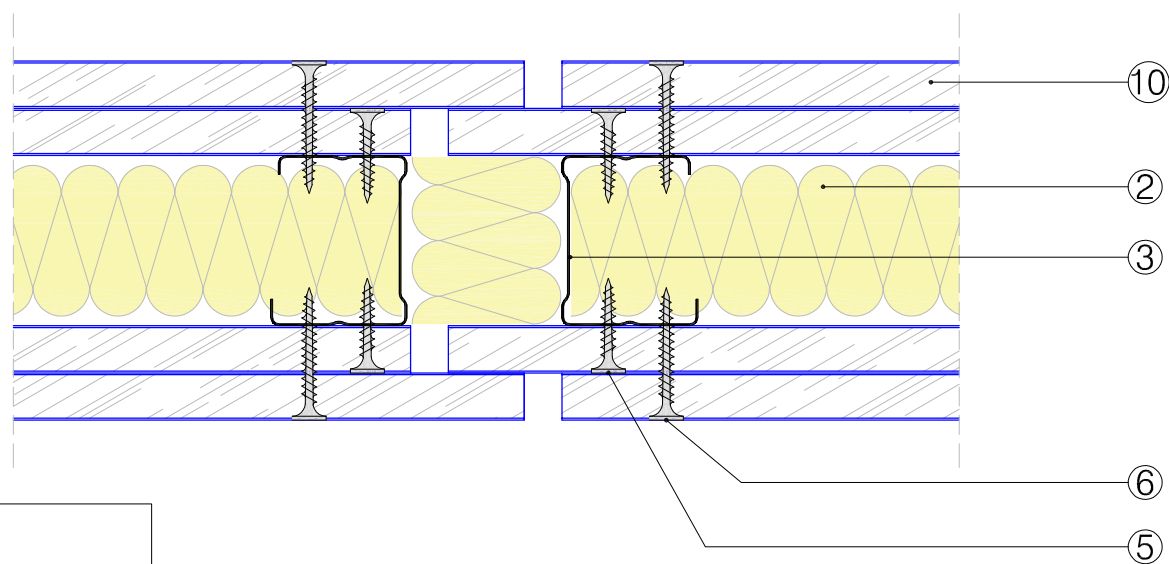
JUNTA DE DILATACIÓN CON PIEZA ESPECÍFICA



JUNTA DE DILATACIÓN CON PLACA SIMPLE



JUNTA DE DILATACIÓN DOBLE PLACA



Leyenda:

1. Placa de Yeso Laminado Placo® BA 15 de 15 mm de espesor.
2. Lana mineral.
3. Montante Placo® M-48.
4. Tornillo TTPC 25
5. Tornillo TTPC 35
6. Tornillo TTPC 45
7. Tapajuntas.
8. Sellador.
9. Pieza específica para juntas.
10. Placa de Yeso Laminado Placo® BA 13 de 12,5 mm de espesor.

 Príncipe de Vergara 132 - 28002 - MADRID	Denominación		
	JUNTA DE DILATACIÓN		
Obra:	Dibujado	CHARCO, MARÍA	
XXX	Revisado	GARCÍA, PILAR	
	Fecha	Escala A3	Nº. Plano
	Agosto 2019	1/2	JD-01