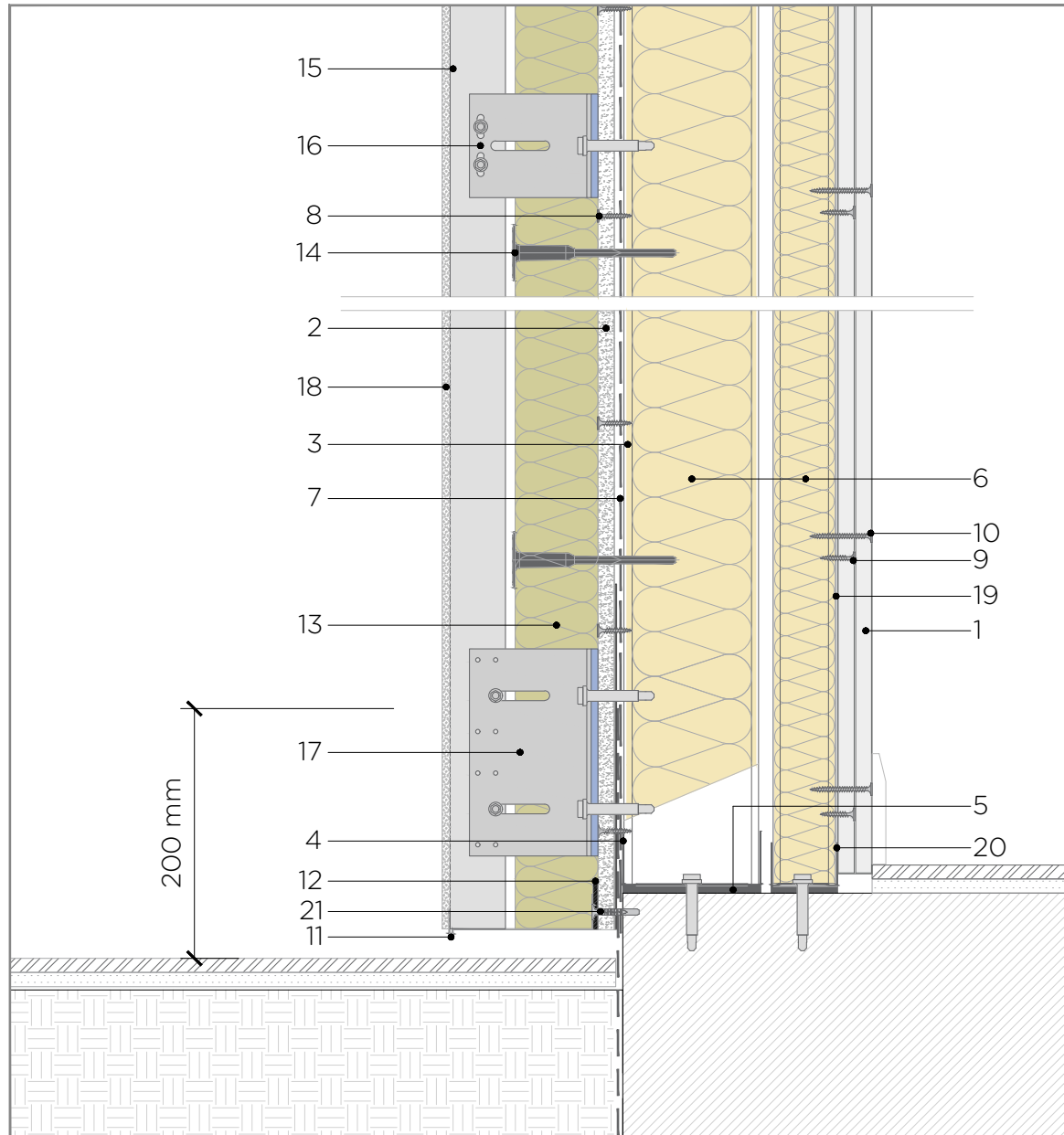


DETALLE CONSTRUCTIVO

Enveo **Vent** Integra - Hoja Doble

ARRANQUE en terreno <20 cm



LEYENDA

1. Placa **Placophonique**® PPH 13 de 12.5 mm de espesor
2. Placa **Glasroc**® X de 12.5 mm de espesor
3. Montante **Placo**® THM 100
4. Raíl **Placo**® THR 100
5. Banda estanca
6. Panel de Lana Mineral
7. Lámina impermeabilizante
8. Tornillo **Placo**® **Placotherm**® Integra
9. Tornillo **Placo**® TTPC 25
10. Tornillo **Placo**® TTPC 45
11. **Placo**® perfil arranque ventilado con goterón
12. * Separador opcional
13. Aislante
14. ** Fijación mecánica **webertherm espiga**
15. Perfil T/Perfil L
16. Ménsula Retención
17. Ménsula Sujeción
18. Revestimiento/Acabado
19. Montante **Placo**® M48
20. Raíl **Placo**® M48
21. Borde afinado de placa

NOTA: El tipo y distancia de los anclajes a la estructura dependerá del tipo y estado de la misma y debe ser validado por la dirección facultativa.

* Necesario para salvar las faltas de planimetría locales en los puntos a fijar en el perfil de arranque

** Anclar el máximo número de espigas a perfiles THM. Anclajes **Glasroc**® X: STR U 2G, Anclajes THM: Eiot JT2-ST



Escala: 1/5 (DINA4)

Última revisión: 7/16/25

Elaborado por Saint Gobain Solutions

NOTAS LEGALES: El presente documento, tiene naturaleza meramente informativa. Saint-Gobain Isover Ibérica, S.L. y Saint-Gobain Placo Ibérica S.A., en su calidad de entidades independientes a los efectos legales oportunos en relación con el presente, declinan cualquier responsabilidad, en particular por daños indirectos, lucro cesante, salvo en casos de fraude o dolo imputable, y no garantizan el contenido de este documento en cuanto a su total exactitud, fiabilidad, exhaustividad o ausencia de errores, se reserva el derecho a modificar en cualquier momento las informaciones contenidas en el mismo.

Saint-Gobain Isover Ibérica, S.L. y Saint-Gobain Placo Ibérica S.A. declina cualquier responsabilidad en caso de uso de cualquier material o producto distinto de los indicados, o en caso de uso en contra de las normas o legislación aplicable.