



SISTEMA DE TABIQUERÍA

Megaplac® + Ruller

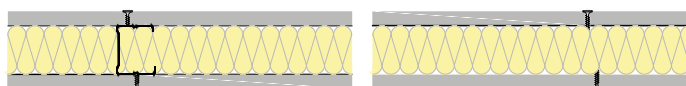


Megaplac® 25+70/450+Megaplac® 25+ Lana Mineral Ruller

Sistema de tabiquería Isover y Placo®, de estructura simple, formada por una placa Megaplac® 25 de 25mm de espesor, atornillada a cada lado externo de una estructura metálica de acero galvanizado compuesta por perfilera Placo® Montante 70, de 70 mm de ancho y modulados a 450 mm, resultando un ancho total de tabique terminado de 120 mm. Incluso lana mineral Ruller de 45 mm de espesor, con una conductividad térmica de 0,037 W/m.k y resistencia térmica 1,20m². Parte proporcional de pasta y cinta de juntas, tornillería Placo®, fijaciones, banda estanca Placo® 70 bajo los perfiles perimetrales. Nivel de acabado de tratamientos de juntas Q2.

Instalado según documentación actual de Isover y Placo® y norma UNE 102043.

Resistencia al fuego válida hasta 4,00 m. según norma UNE-EN 1364-1. Para alturas superiores consultar con Oficina Técnica.



Prestaciones del sistema

	Valor
Altura máxima (m)	4,15
Aislamiento Acústico (dBA)	46,00
Resistencia Térmica (m²·K/W)	1,41
Resistencia al fuego (EI). Hasta 4 m	120



Energía y Medioambiente

DAP de productos de cuna a tumba disponibles para cuantificación de impactos.



Recursos y circularidad

Los componentes principales del sistema son 100% reciclables.



Bienestar y confort

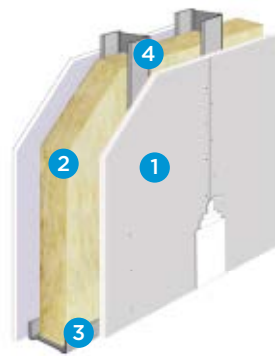
Adecuado para zonas de humedad media. Sistema de bajas emisiones. Contiene certificado IAC Gold.



Condiciones de conservación e instalación

Las condiciones de conservación relativas al acoplamiento y mantenimiento de los productos, así como las indicaciones respecto a la instalación de los sistemas, se encuentran en la diferente documentación actualizada de Isover y Placo®.

Sistema de Tabiquería Megaplac®+ Ruller

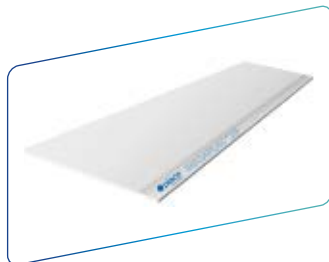


COMPONENTES DEL SISTEMA

1 Megaplac®

Placa de Yeso Laminado con cartón a doble cara y alma de yeso de origen natural, de 25 mm de espesor y 900 mm de anchura, con los bordes longitudinales afinados, que proporciona una gran robustez, además de ahorros en material e instalación.

Norma aplicable
UNE-EN 520.



2 Lana mineral Ruller

Rollos semirrígidos de lana mineral Isover, sin revestimiento. Concebidos para conseguir las más altas prestaciones térmicas y acústicas en edificación.

Norma aplicable
UNE-EN 13162.

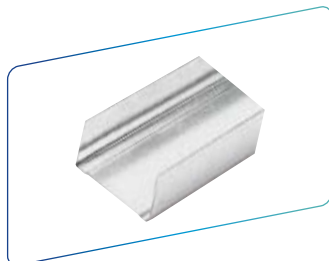


3 Placo® Rail 70

Perfil metálico en acero galvanizado, de 70 mm de ancho, fabricado mediante proceso de laminación en frío.

Elemento horizontal perimetral en forma de "U" que se atornilla a los forjados superior e inferior.

Norma aplicable
UNE-EN 14195/ RP 35.12.

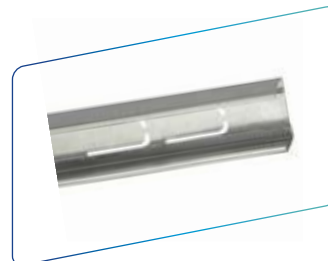


4 Placo® Montante 70

Perfil metálico en acero galvanizado, de 70 mm de ancho, fabricado mediante proceso de laminación en frío.

Elemento vertical en forma de "C" que encaja dentro de los raíles.

Norma aplicable
UNE-EN 14195/ RP 35.12.



OTROS MATERIALES DEL SISTEMA

Placo® Pasta de Juntas



Placo® Cinta de Juntas



Placo® Banda Estanca



Placo® TTPF 35

