



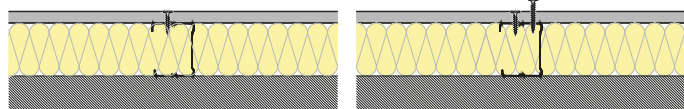
SISTEMA DE TRASDOSADO

Habito® y arena APTA

Habito® 15+55/400+arena APTA 55

Sistema de trasdosado Isover y Placo®, formado por una placa de yeso laminado Habito® 15 de 15mm de espesor, atornillada a un lado de una estructura metálica de acero galvanizado a base de raíles horizontales y montantes verticales Placo® M55, de 55 mm, modulados a 400 mm, resultando un ancho total del sistema terminado de 70 mm. Incluso Lana Mineral ISOVER arena APTA 55 de 55 mm de espesor, con una conductividad térmica de 0,034 W/m·k y resistencia térmica 1,60 m²·K/W. Parte proporcional de pasta y cinta de juntas, tornillería Placo® Habito®, fijaciones, banda estanca Placo® 45 bajo los perfiles perimetrales. Nivel de acabado de tratamiento de juntas Q2.

Instalado según documentación actual de Isover y Placo® y norma UNE 102043. Resistencia al fuego válida hasta 4,00 m. según norma UNE-EN 1364-1. Para alturas superiores consultar con Oficina Técnica.



Prestaciones del sistema	Valor
Altura máxima (m)	2,55
Aislamiento Acústico (dBA)	Valor no disponible
Resistencia Térmica (m ² ·K/W)	1,76
Resistencia al fuego (EI)	Valor no disponible



Energía y Medioambiente

DAP de productos de cuna a tumba disponibles para cuantificación de impactos.



Recursos y circularidad

Los componentes principales del sistema son 100% reciclables.



Bienestar y confort

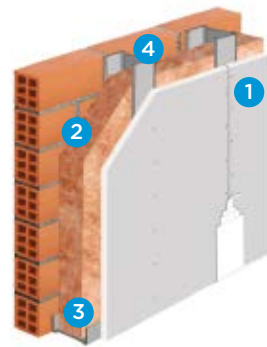
Evita materiales secundarios de refuerzos. Sistema de bajas emisiones. Contiene IAC Gold



Condiciones de conservación e instalación

Las condiciones de conservación relativas al acopio y mantenimiento de los productos, así como las indicaciones respecto a la instalación de los sistemas, se encuentran en la diferente documentación actualizada de Isover y Placo®.

Sistema de Trasdosado Habito® y arena APTA



COMPONENTES DEL SISTEMA

1 Habito® 15

Placa de Yeso Laminado de 15 mm de espesor y 1200 mm de anchura, que en su proceso de fabricación es aditivada convenientemente para dotarla de unas mejores prestaciones de resistencia a los impactos y capacidad de carga.

Norma aplicable
UNE-EN 520.



2 arena APTA

Panel semirrígido y rollo de Lana Mineral arena Isover, no hidrófilos, sin revestimiento.

Concebidos para conseguir las más altas prestaciones térmicas y acústicas en edificación.

Norma aplicable
UNE-EN 13162.

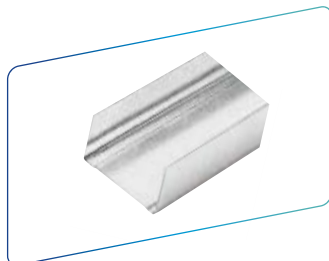


3 Placo® Raíl 55

Perfil metálico en acero galvanizado, de 55 mm de ancho, fabricado mediante proceso de laminación en frío.

Elemento horizontal perimetral en forma de "U" que se atornilla a los forjados superior e inferior.

Norma aplicable
UNE-EN 14195/ RP 35.12.

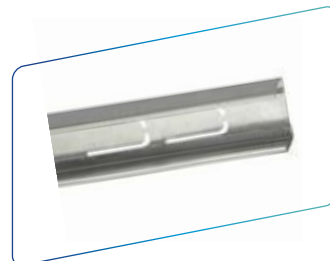


4 Placo® Montante 55

Perfil metálico en acero galvanizado, de 55 mm de ancho, fabricado mediante proceso de laminación en frío.

Elemento vertical en forma de "C" que encaja dentro de los raíles.

Norma aplicable
UNE-EN 14195/ RP 35.12.



OTROS MATERIALES DEL SISTEMA

Placo® Pasta de Juntas



Placo® Cinta de Juntas



Placo® Banda Estanca



Placo® TTPC

