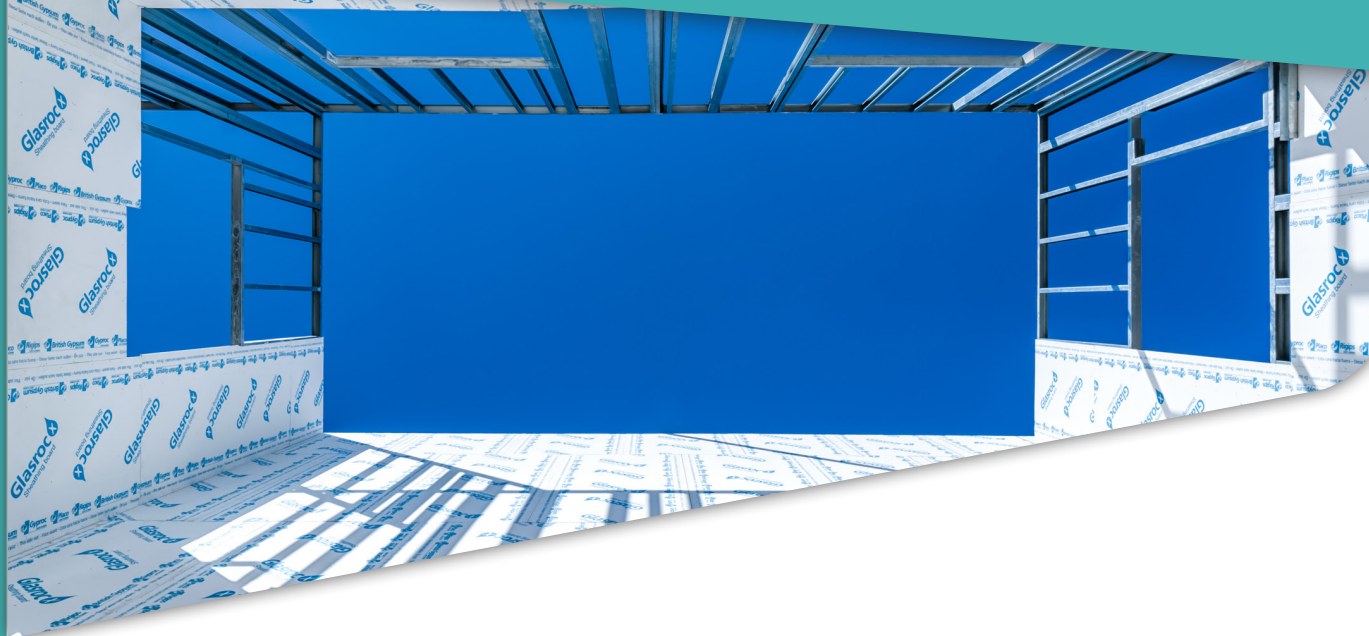


GLASROC® X 13 1200 CZ

Placas



EN 15283 - 1

Descripción del producto

Placa de yeso revestida y reforzada con mat de fibra de vidrio, de 12,5 mm de espesor y 1.200 mm de anchura que mejora las resistencia a la tracción de la placa, su resistencia al fuego y que, gracias a su absorción de agua reducida junto con la ausencia de cartón, ofrece una excelente resistencia frente a la humedad evitando también la proliferación de hongos.

Aplicación

Construcción de sistemas de obra seca en intemperie como los Sistemas de Fachada Placotherm® y sistemas en semi-intemperie. También pueden emplearse en interiores en ambientes de humedad media, fuerte o muy fuerte. Su facilidad de corte y manipulación las hacen indicadas para formas tanto regulares como redondeadas.

Saint-Gobain Placo Ibérica, S.A.

Oficinas Centrales: Príncipe de Vergara, 132. 28002 Madrid
Atención al cliente: 902 253 550 / 902 296 226. www.placo.es



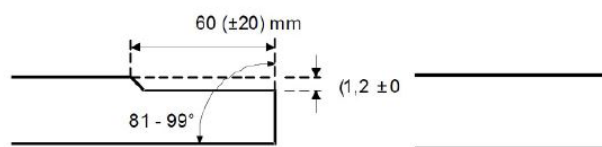
GLASROC® X 13 1200 CZ

Características	Valor
Normas	UNE-EN 15283-1, Placas de yeso laminado reforzadas con fibras- Definiciones, requisitos y métodos de ensayo. Parte 1: Placas de yeso laminado reforzadas con tejido de fibra.
Espesor de la placa	12,5 mm
Tolerancia de espesor de la placa	± 0,7 mm
Tipo de borde longitudinal	Borde Afinado (BA)
Tipo de borde transversal	Borde Cuadrado (BC)
Conductividad térmica	0,1865 W/m.K
Factor de difusión de vapor de agua (μ)	18,2 (EN 12572)
Designación del tipo de placa, según CE	Tipo GM-FH1 (EN 15283 - 1)
Absorción total de agua	< 5% (EN 15283-1)
Absorción superficial de agua	< 45 g/m ² (2h) (EN 15283-1)
Peso aproximado por m ²	10,9 kg/m ²
Densidad aproximada	> 800 kg/m ³
Resistencia a flexión longitudinal	> 540 N
Resistencia a flexión transversal	> 210 N
Dilatación térmica / K	0,008 mm/m
Dilatación debida a cambios de humedad	0,005 mm/m-1%HR (30-90 %HR)

Largo (mm)	Ancho (mm)	Acondicionamiento Placas/Pallet
2000 ¹	1200 ²	50
2400 ¹	1200 ²	50
3000 ¹	1200 ²	40

¹ Tolerancia de la longitud (mm): +0/-5

² Tolerancia del ancho (mm): +0/-4



Almacenaje y conservación

Almacenar las placas sobre superficies planas y firmes, resguardadas de la luz solar y de la lluvia. En el caso de que temporalmente tengan que ser almacenadas en el exterior, deben mantenerse lejos del suelo y cubiertas con una lámina de polietileno que las proteja de la humedad.

Condiciones de instalación

Consultar el Manual del Instalador Placo® así como la documentación de Placo® actualizada al respecto.

Manipulación

Cuando las placas sean transportadas por carretillas elevadoras, las uñas de la carretilla deberán estar abiertas al máximo. Se recomienda especial atención con las placas de 3.000 mm.

Saint-Gobain Placo Ibérica, S.A.

Oficinas Centrales: Príncipe de Vergara, 132. 28002 Madrid
Atención al cliente: 902 253 550 / 902 296 226. www.placo.es



Esta información y, en particular, las recomendaciones relativas a la aplicación y uso del producto, están basadas en el conocimiento técnico actual y la experiencia de SAINT-GOBAIN PLACO IBERICA S.A. sobre sus productos, los cuales deben ser correctamente almacenados, manejados e instalados durante su vida útil. A todos los pedidos se les aplican los términos de Condiciones Generales de Venta y Suministro de Saint-Gobain Placo S.A. SAINT-GOBAIN PLACO IBERICA S.A. se reserva el derecho de cambiar las especificaciones técnicas del producto sin previo aviso. Es responsabilidad del usuario conocer y utilizar la versión última y actualizada de las fichas técnicas de producto, copia de las cuales se mandarán a quien las solicite. El contenido de este documento no es exhaustivo. Saint-Gobain Placo S.A. declara toda responsabilidad en caso de utilización de nos productos de manera no conforme con las indicaciones suministradas por Saint-Gobain Placo S.A. Dentro de los límites legales Saint-Gobain Placo S.A. no será responsable del lucro cesante ni de daños indirectos.

07/09/2023