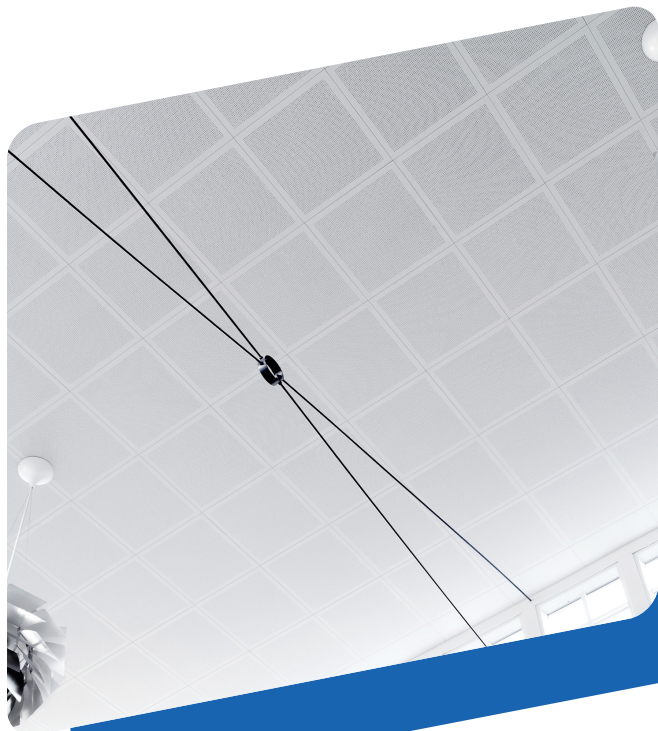




PLACO® HORQUILLA CUELGUE F-530

Accesorios



Descripción del producto

Accesorio metálico de acero galvanizado fabricado mediante proceso de laminación en frío.

Aplicación

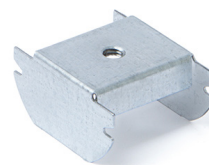
Accesorio empleado para la suspensión de perfiles F-530. Se fija al perfil F-530, encajando la pieza en el interior de las alas del perfil.

Almacenaje y conservación

Almacenar sobre superficies planas y nunca a la intemperie, manteniéndolos a cubierto y resguardados del sol y de la lluvia.

Condiciones de instalación

Consultar el Manual del Instalador Placo® y el Manual de Soluciones Constructiva en Placa de Yeso Laminado.



Manipulación

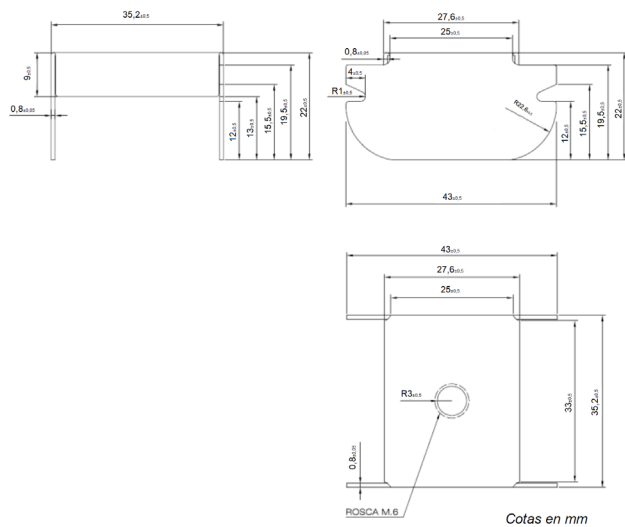
Se recomienda el uso de guantes con resistencia al corte categoría 4.

PLACO® HORQUILLA CUELGUE F-530

Características	Valor
Normas	EN 13964, Techos suspendidos. Requisitos y métodos de ensayo.
Reacción al fuego	A1
Tipo de material	DX51D
Clase de revestimiento de protección contra la corrosión	Z140
Espesor del metal	0,8 mm
Tolerancia del espesor	+ 0,05 / - 0,01 mm
Rosca varilla	M6
Carga máxima de rotura	180,00 kg
Carga máxima de trabajo	60,00 kg

Acondicionamiento

100 Unidad/Caja



Esta información y, en particular, las recomendaciones relativas a la aplicación y uso del producto, están basadas en el conocimiento técnico actual y la experiencia de SAINT-GOBAIN PLACO IBERICA S.A. sobre sus productos. Los cuales deben ser correctamente almacenados, manejados e instalados durante su vida útil. A todos los pedidos se les aplican los términos de Condiciones Generales de Venta y Suministro de Saint-Gobain Placo S.A. SAINT-GOBAIN PLACO IBERICA S.A. se reserva el derecho de cambiar las especificaciones técnicas del producto sin previo aviso. Es responsabilidad del usuario conocer y utilizar la versión última y actualizada de las fichas técnicas de producto, copia de las cuales se mandarán a quién las solicite. El contenido de este documento no es exhaustivo. Saint-Gobain Placo S.A. declara toda responsabilidad en caso de utilización de nos productos de manera no conforme con las indicaciones suministradas por Saint-Gobain Placo S.A. Dentro de los límites legales Saint-Gobain Placo S.A. no será responsable del lucro cesante ni de daños indirectos.

