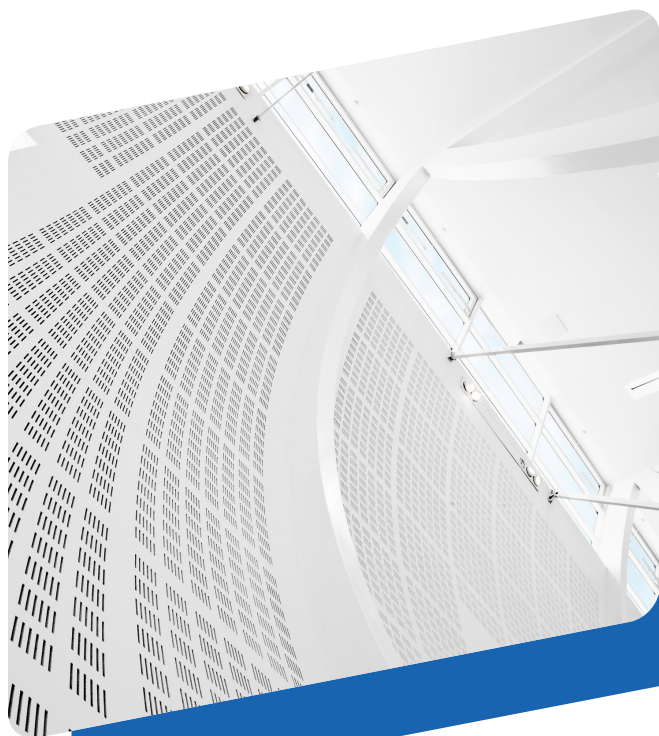




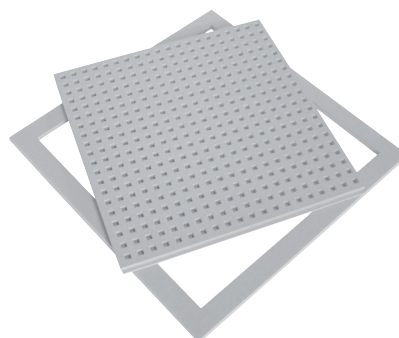
TRAMPILLA GYPTONE® ACCESS BIG LINE 6

Accesorios



Descripción del producto

Mecanismo destinado al registro de instalaciones, compuesto por dos partes; una fija y una móvil. La parte fija esta compuesta por un cerco que se ancla al elemento soporte (tabique, techo o trasdosado) en el cual encaja perfectamente la hoja móvil del mecanismo, que actua como cierre de la trampilla.



TRAMPILLA GYPTONE® ACCESS

Características

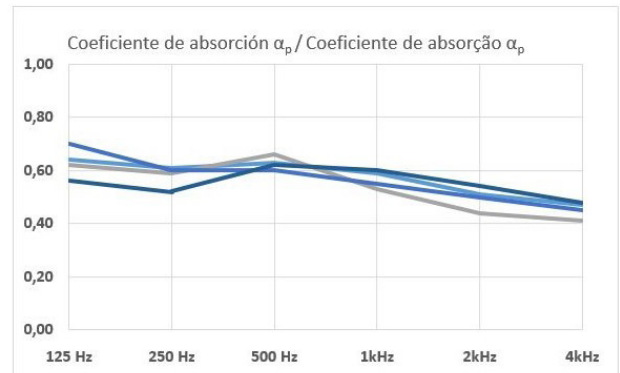
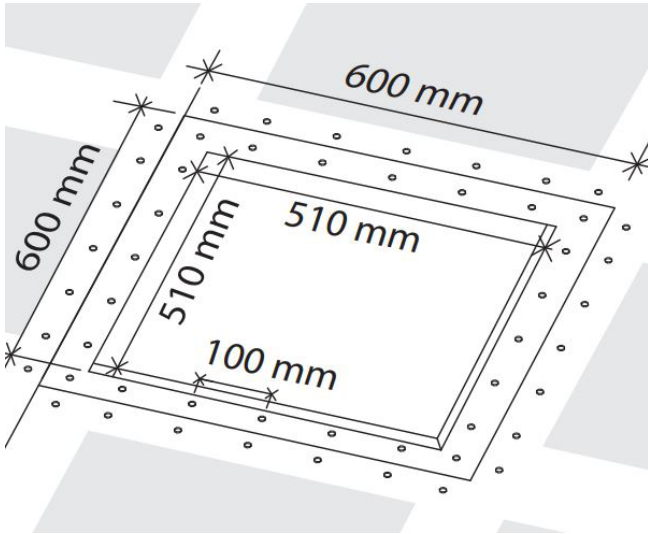
Normas

Reacción al fuego

Valor

EN 14190, Transformados de placa de yeso laminado procedentes de procesos secundarios. Definiciones, especificaciones y métodos de ensayo.

A2-s1, d0



BIG CURVE LINE 6					
Plenum		58 mm	200 mm	200 mm	400 mm
Lana mineral Lã mineral		50 mm	-	50 mm	50 mm
Frecuencias Frequências	125 Hz	0,64	0,62	0,70	0,56
	250 Hz	0,61	0,59	0,60	0,52
	500 Hz	0,63	0,66	0,60	0,62
	1kHz	0,59	0,53	0,55	0,60
	2kHz	0,51	0,44	0,50	0,54
	4kHz	0,47	0,41	0,45	0,48
α_w		0,55	0,50	0,55	0,60
NRC		0,55	0,55	0,55	0,55
α_m		0,60	0,55	0,55	0,60

Esta información y, en particular, las recomendaciones relativas a la aplicación y uso del producto, están basadas en el conocimiento técnico actual y la experiencia de SAINT-GOBAIN PLACO IBERICA S.A. sobre sus productos, los cuales deben ser correctamente almacenados, manejados e instalados durante su vida útil. A todos los pedidos se les aplican los términos de Condiciones Generales de Venta y Suministro de Saint-Gobain Placo S.A. SAINT-GOBAIN PLACO IBERICA S.A. se reserva el derecho de cambiar las especificaciones técnicas del producto sin previo aviso. Es responsabilidad del usuario conocer y utilizar la versión última y actualizada de las fichas técnicas de producto, copia de las cuales se mandarán a quién las solicite. El contenido de este documento no es exhaustivo. Saint-Gobain Placo S.A. declina toda responsabilidad en caso de utilización de sus productos de manera no conforme con las indicaciones suministradas por Saint-Gobain Placo S.A. Dentro de los límites legales Saint-Gobain Placo S.A. no será responsable del lucro cesante ni de daños indirectos.