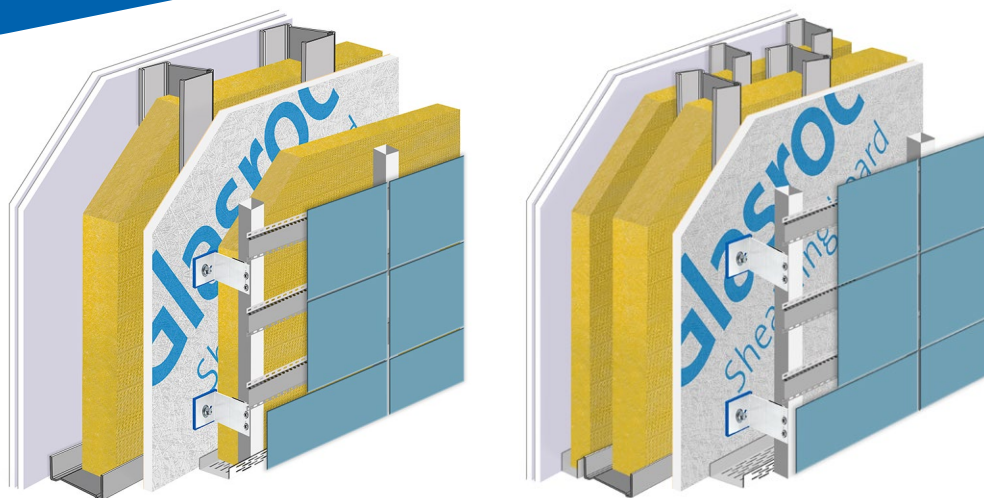


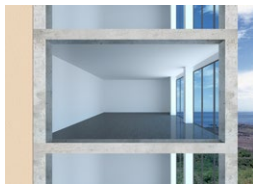
# Instalación PASO A PASO

## Fachada Ventilada sobre Placotherm® Integra



Solución de hoja completa de fachada con fachada ventilada

# ÍNDICE



## 01 PASO

Estructura de hormigón o acero como elemento portante del edificio y soporte para la solución de Fachada Placotherm® Integra.



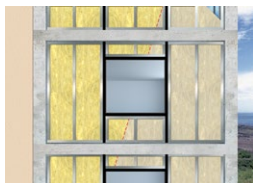
## 02 PASO

Estructura auxiliar para ventanas previo a la estructura portante de la solución de Fachada Placotherm® Integra.



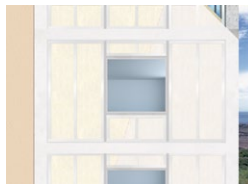
## 03 PASO

Instalación de los raíles THR y montantes THM entre forjados como soporte de la solución constructiva.



## 04 PASO

Instalación del aislamiento entre los montantes THM.



## 05 PASO

Colocación de lámina impermeable sobre los perfiles THM.



## 06 PASO

Instalación de Glasroc® X en sentido horizontal con juntas de máximo 3 mm.



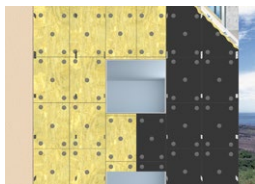
## 07 PASO

Tratamiento de juntas con mortero Placotherm® Base.



## 08 PASO

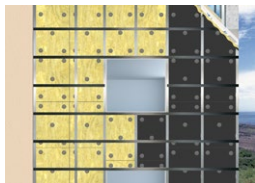
Instalación de ménsulas sobre los perfiles THM 2mm que serán el soporte de la estructura de fachada ventilada.



## 09

### PASO

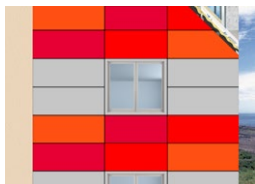
Instalación aislamiento para fachada ventilada.



## 10

### PASO

Instalación de perfiles del sistema de fachada ventilada definido en proyecto.



## 11

### PASO

Instalación de los paneles de acabado en función del tipo de fachada ventilada definida.



# 11

PASO

Instalación de los paneles de acabado en función del tipo de fachada ventilada definida.



# 10 PASO

Instalación de perfiles del sistema de fachada ventilada definido en proyecto.

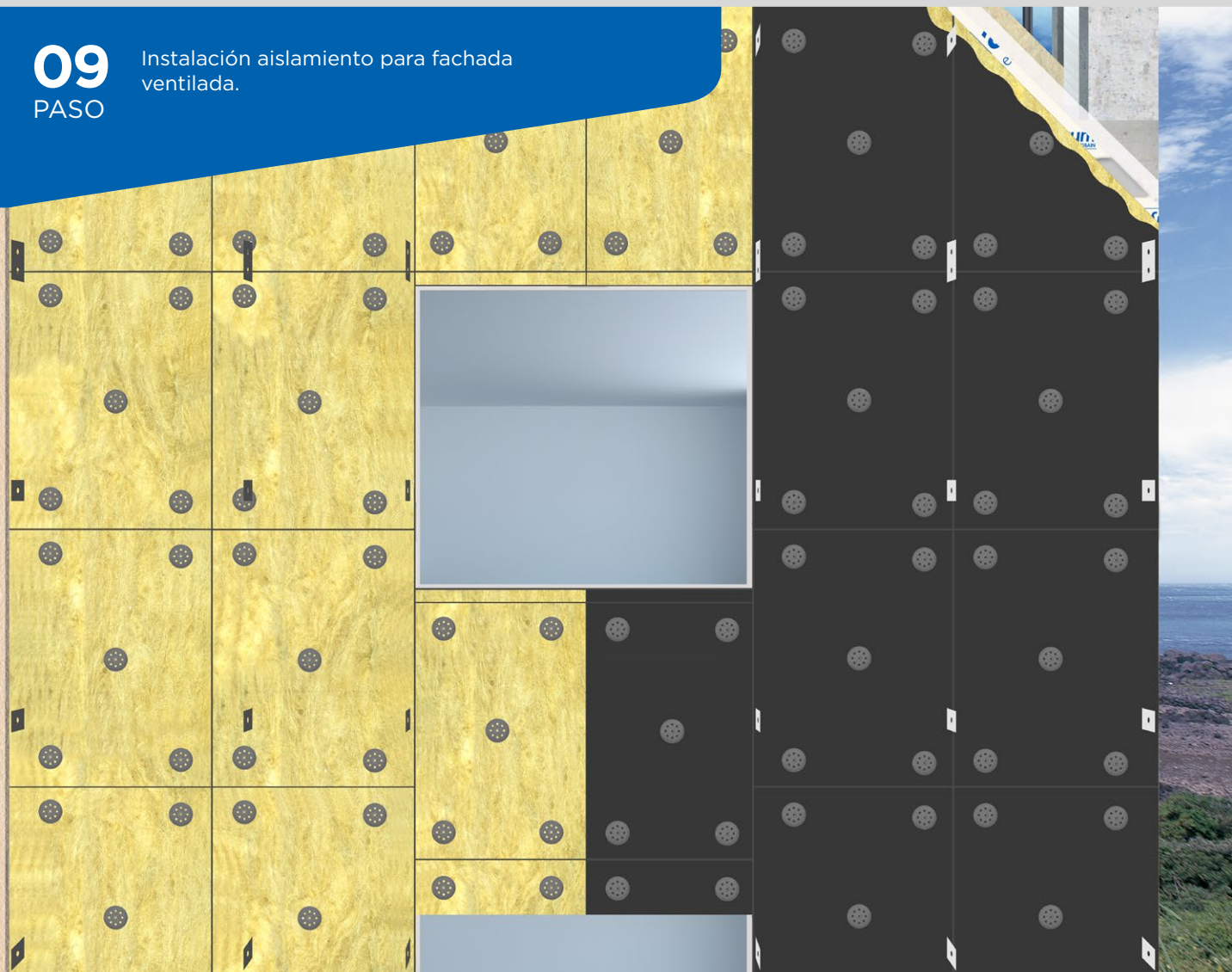




# 09

PASO

Instalación aislamiento para fachada ventilada.



# 08

PASO

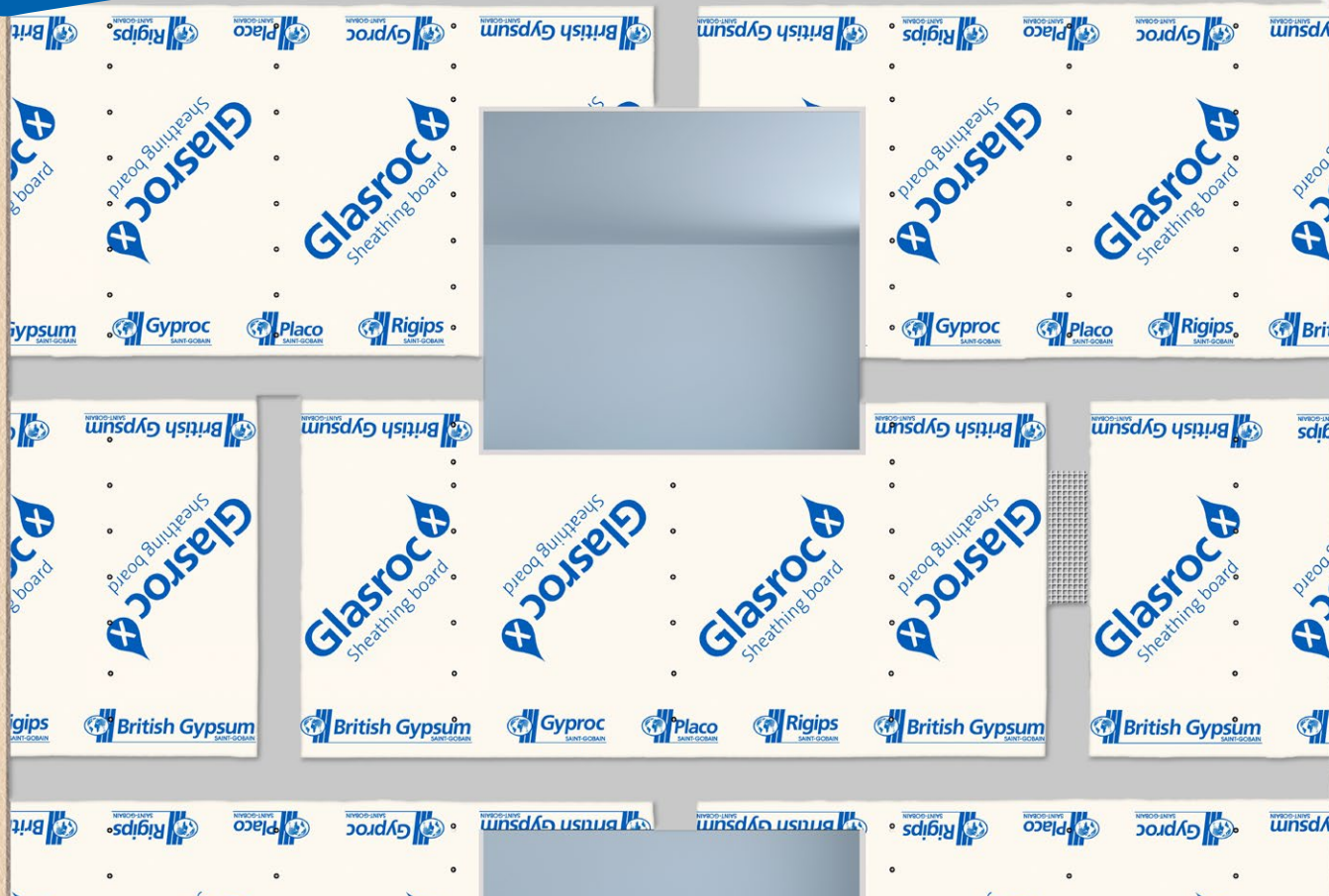
Instalación de ménsulas sobre los perfiles THM 2mm que serán el soporte de la estructura de fachada ventilada.





# 07 PASO

Tratamiento de juntas con mortero Placotherm®  
Base.



# 06 PASO

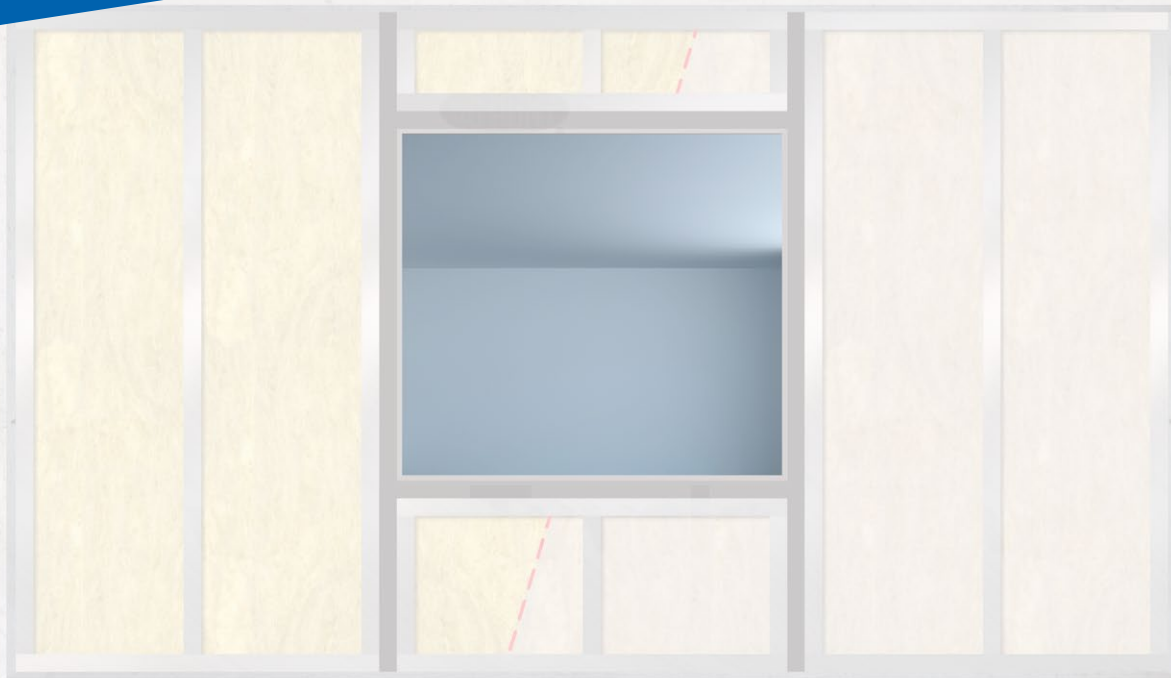
Instalación de Glasroc® X en sentido horizontal  
con juntas de máximo 3 mm.



# 05

PASO

Colocación de lámina impermeable sobre los  
perfiles THM.





# 04

PASO

Instalación del aislamiento entre los montantes THM.





# 03

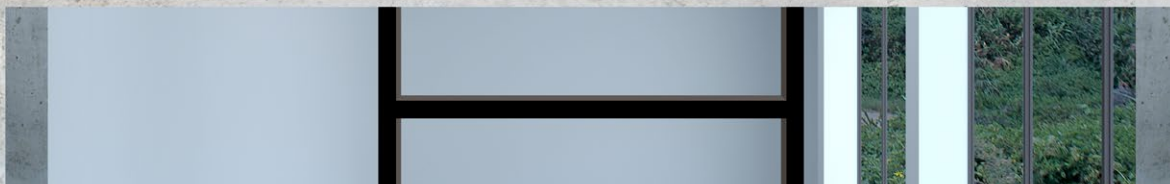
PASO

Instalación de los raíles THR y montantes THM entre forjados como soporte de la solución constructiva.



## 02 PASO

Estructura auxiliar para ventanas previo a la estructura portante de la solución de Fachada Placotherm® Integra.





# 01

PASO

Estructura de hormigón o acero como elemento portante del edificio y soporte para la solución de Fachada Placotherm® Integra.





Saint-Gobain Placo Ibérica, S.A.

Oficinas Centrales:  
Príncipe de Vergara, 132  
28002 Madrid

[www.placo.es](http://www.placo.es)



@SGplaco



@placosolucionesinnovadorasyeso



Placo Saint-Gobain



SAINT-GOBAIN PLACO IBERICA, S.A.



@placo\_sg

