

# Glasroc® X







Glasroc® X, máxima resistencia a la humedad, para aplicaciones exteriores de semi-intemperie y fachadas.



# Glasroc® X

Glasroc® X es una placa de altas prestaciones con un núcleo de yeso que contiene aditivos especiales para la resistencia a la humedad y al moho. Es una placa reforzada por sus dos caras con matt de fibra y terminada con una cubierta resistente a los rayos UV, aportando un comportamiento excelente en ambiente de alta humedad.

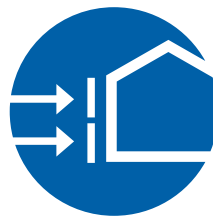
Esta placa sin papel, libre de celulosa y con alta resistencia a la proliferación del moho, ofrece un soporte ideal para ambientes de alta humedad incluyendo su uso en aplicaciones exteriores.

Las fibras de vidrio penetran y se adhieren al núcleo de yeso configurando una placa de alta resistencia, solidez e integridad, reduciendo el riesgo de deslaminación del producto.

Glasroc® X, a través de los sistemas Placotherm® es la base para las soluciones de fachada ventilada a través de Placotherm® V y para solución de hoja completa Placotherm Integra (placa fijada con tornillos Placotherm® Integra). Además, dado sus altas prestaciones, es el elemento perfecto para soluciones en semi-intemperie, siempre siguiendo las recomendaciones de uso adecuadas para cada aplicación.

Glasroc® X es el sustrato base ideal para el revestimiento con SATE (Sistema de Aislamiento Térmico Exterior) y acabado directo con morteros (Sistema de acabado directo). Una placa para ambientes que requieran de una alta protección a la humedad y especialmente diseñada para aplicaciones exteriores.

Se presenta en formato de 1200mm de ancho, longitud a definir y bordes longitudinales afinados o cuadrados, que favorecen su terminación y proporcionan un elemento ligero de grandes dimensiones para el revestimiento de las superficies de techos, paredes y fachadas en un menor tiempo.



Cubierta de fibra inorgánica que aporta una superficie de alta resistencia a la humedad y la proliferación del moho. Incorpora marca del producto para su fácil identificación.



Núcleo de yeso reforzado con fibras, con aditivos especiales anti-moho, alta resistencia y baja absorción de humedad.

# CARACTERÍSTICAS DE LA PLACA

ESPECIFICACIONES		Valor	Unidad
Designación conforme a norma EN 15283-1		GM-FH1IR	-
Espesor		12,5	mm
Ancho		1200	mm
Longitudes estándar		2000, 2400, 3000	mm
Peso		10,9	kg/m <sup>2</sup>
Absorción total de agua		≤ 5 (H1)	%
Absorción superficial de agua		< 45	g/m <sup>2</sup>
Resistencia al moho conforme a norma ASTM D-3273		10 (No moho)	-
Resistencia exposición UV		12	meses
Estabilidad dimensional	Variación lineal por temperatura	0,008	mm/m·°C
	Variación lineal por humedad 30-90 %HR	0,005	mm/m·1%HR
Resistencia a la flexión	Longitudinal	≥ 540	N
	Transversal	≥ 210	N
Radio mínimo de curvatura		1,5	m
Conductividad térmica $\lambda$		0,1865	W/mK
Difusión al vapor $\mu$		18,2	-
Reacción al fuego (EN 13501-1)		A1	-





# VENTAJAS



Para Aplicación Exterior



Resistencia a la Humedad y al Moho



Resistencia al Fuego



Estabilidad Dimensional



Eficiencia Energética



Mejora en el Impacto Ambiental



Soluciones de Fachada



Resistente al Impacto



Flexibilidad



Fácil de Cortar



Fácil de Atornillar



Fácil de Manipular



Menor Tiempo de Trabajo en Obra



Borde Afinado

Borde Cuadrado

# APLICACIONES

---



## TECHOS EXTERIORES

Revestimiento de techos en balcones y cornisas.



## FACHADAS:

Balcones y terrazas.

Revestimiento de muros divisorios en balcones y terrazas.



## FACHADAS

Solución de fachada de hoja completa o fachada ventilada.





Glasroc® X ha sido probada aplicando procedimientos de verificación ETAG elaborados por EOTA (European Organisation for Technical Assessment) y normas armonizadas UNE para aplicaciones de fachada y revestimientos exteriores, además de cubrir los requisitos que la norma UNE EN 15283-1 recoge para su marcado CE y que resume su declaración de prestaciones.

Además, gracias a las excelentes prestaciones de Glasroc® X, hemos desarrollado los siguientes DAU para sistemas de fachada:

Sistema Placotherm® V - DAU\_17\_105\_B1a

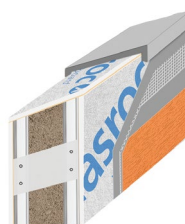
Sistema Placotherm® Integra Hoja Doble - DAU\_20\_115\_A1e

Sistema Placotherm® Integra Hoja Simple - DAU\_20\_123\_A1e

 <b>ABSORCIÓN AGUA</b>	 <b>BARRERA EXTERIOR</b>	 <b>HUMEDAD Y TEMPERATURA</b>	 <b>PROTECCIÓN AL FUEGO</b>	 <b>RESISTENCIA A IMPACTOS</b>
Absorción superficial <45g/m² Absorción total <5%	Al agua: 1400 Pa Al aire: mejor que clase A4	Variación higrotérmica -20°C to +70°C	Reacción al fuego A1	ETAG 034 Fachadas Máxima clasificación: I



**FACHADAS: PETOS Y CORNISAS**  
Revestimiento de petos de cubierta



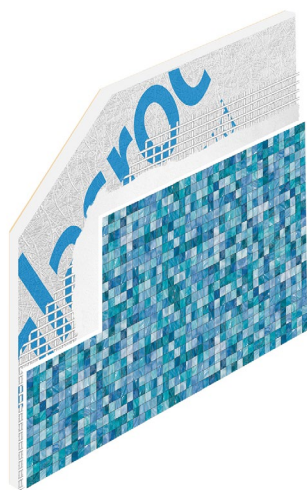
**FRENTES DE FACHADA**



**FACHADAS:**  
Soportales y arcos.  
Revestimiento de elementos curvos como arcos y frisos en soportales.

# APLICACIONES INTERIORES

## APLICACIONES Y USO EN AMBIENTE INTERIOR DE ZONAS HÚMEDAS



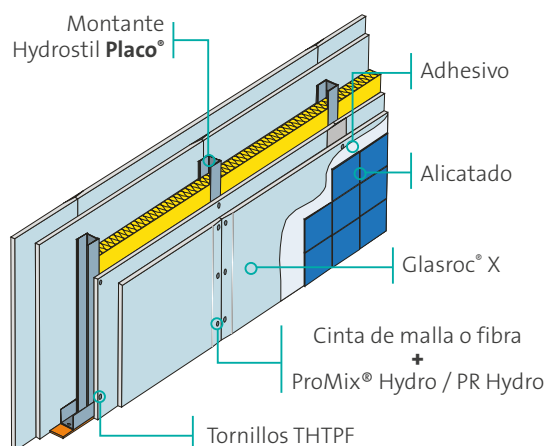
Opción de alicatado con mortero cola (según recomendaciones de fabricante de morteros), pintado o mortero acrílico para placas de yeso, después del tratamiento de juntas con pastas ProMix® Hydro ó PR Hydro y cinta de malla o de fibra de vidrio de Placo®.





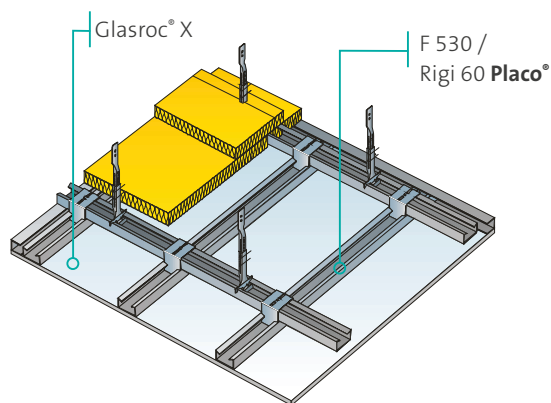
# APLICACIONES INTERIORES

## 1. USO INTERIOR EN ZONAS HÚMEDAS



### Tabiques y trasdosados

Como placa de revestimiento en las soluciones de tabique o trasdosado interior de zonas con muy fuerte humedad como baños, cocinas, duchas o piscinas, Glasroc® X es un soporte ideal para las soluciones tradicionales de revestimiento en estos espacios.



(Placa fijada con tornillos THTPF.)

### Techos continuos en interiores

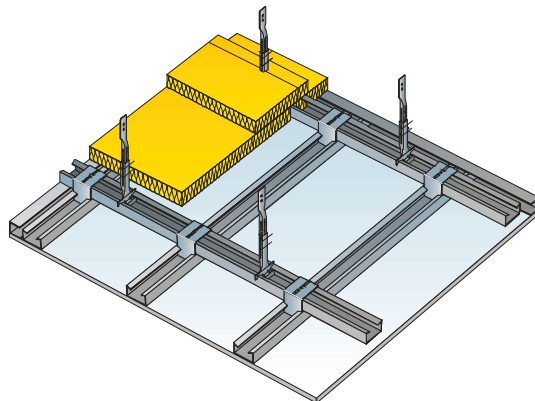
Como placa para revestimiento de soluciones de falso techo en zonas de muy fuerte humedad, ofrece una alta durabilidad y resistencia al moho tratada con las pastas de juntas ProMix® Hydro o PR Hydro (solo para aplicación interior) y la cinta de malla / fibra de vidrio para juntas.



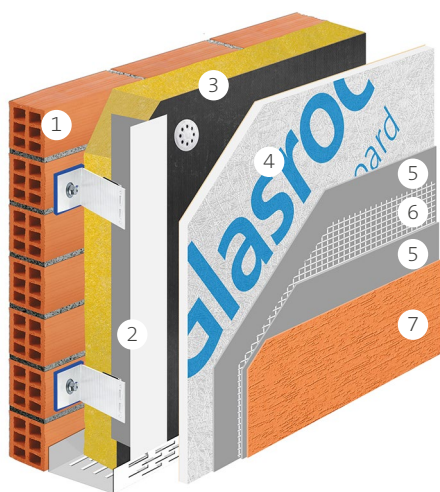
# APLICACIONES EN EXTERIOR

## 1. TECHOS CONTINUOS EN SEMI-INTEMPERIE

Como placa para revestimiento de soluciones de falso techo en zonas de semi-intemperie como atrios, aleros y soportales, ofrece una alta durabilidad y resistencia tratada con pasta de juntas ProMix® Hydro y la cinta de malla/fibra.



## 2. APLICACIÓN EN SISTEMAS PLACOTHERM®

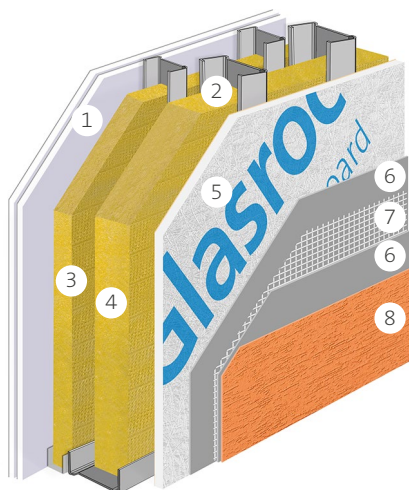


### Placotherm® V

Sistema de fachada ventilada con entrada y salida en la zona superior e inferior de la solución y acabado de mortero / pintura.

(Placa fijada con tornillos THTPF INOX.)

- |                         |                              |
|-------------------------|------------------------------|
| 1. Soporte              | 5. Mortero base              |
| 2. Subestructura        | 6. Malla de refuerzo         |
| 3. Aislamiento Ecovent® | 7. Mortero / Pintura acabado |
| 4. Glasroc® X           |                              |

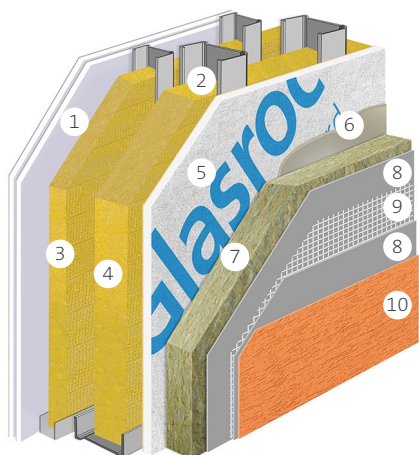


### Placotherm® Integra + Acabado de mortero / pintura.

Sistema de fachada ligera de hoja doble con acabado directo de mortero o pintura.

- |                                 |                              |
|---------------------------------|------------------------------|
| 1. Placas interiores            | 5. Glasroc® X                |
| 2. Subestructura exterior       | 6. Mortero base              |
| 3. Subestructura interior       | 7. Malla de refuerzo         |
| 4. Aislamiento arena APTA / ECO | 8. Mortero / Pintura acabado |





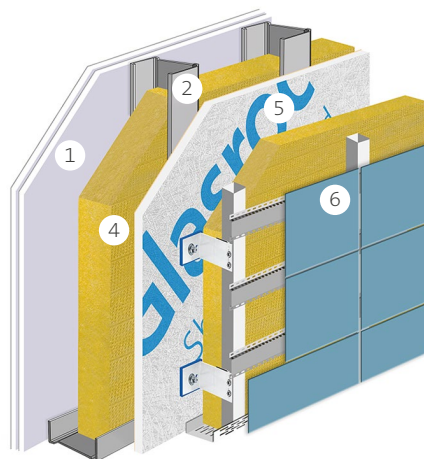
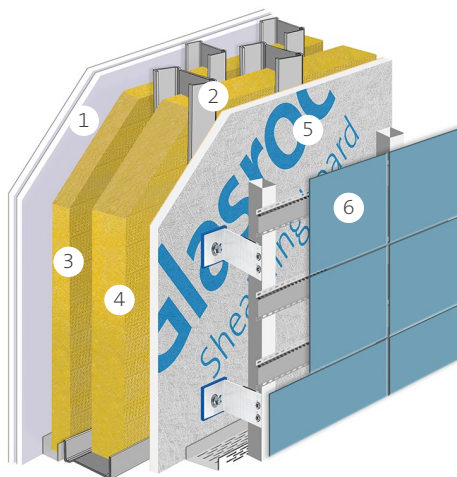
## Placotherm® Integra + SATE

Sistema de fachada ligera de hoja simple o doble con acabado de SATE.

- 1. Placas interiores
- 2. Subestructura exterior
- 3. Subestructura interior
- 4. Aislamiento arena APTA / ECO

- 5. Glasroc® X
- 6. Fachada Ventilada
- 7. Panel aislante Clima 34 / TF Profi
- 8. Mortero base

- 9. Malla de refuerzo
- 10. Mortero acabado



## Sistema Placotherm® Integra + Fachada Ventilada.

Sistema de fachada ligera de hoja doble o simple con fachada ventilada como acabado.

- 1. Placas interiores
- 2. Subestructura exterior
- 3. Subestructura interior
- 4. Aislamiento arena APTA / ECO

- 5. Glasroc® X
- 6. Fachada Ventilada (Ecovent®)





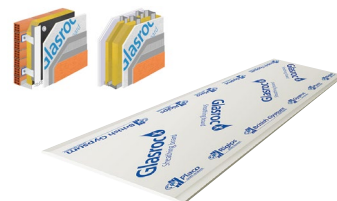


# COMPONENTES

## GLASROC® X

Placa de altas prestaciones, revestida y reforzada con fibra de vidrio y un tratamiento especial hidrófugo que garantiza un excelente comportamiento en ambientes de humedad muy fuerte y zonas de semi-intemperie.

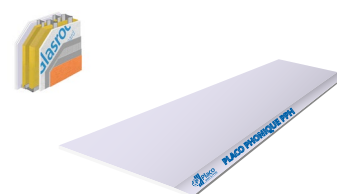
Código	Longitud	Espesor
P01302400GX	2.400 mm	12,5 mm



## PLACO® PPH

Placa que además de un alto aislamiento acústico proporciona una mayor resistencia al fuego y los impactos.

Código	Longitud	Espesor
P01302500PH	2.500 mm	-
P01303000PH	3.000 mm	-



## MÉNSULA SUJECCIÓN (PUNTO FIJO)

Elemento para retención y nivelación de los perfiles verticales, Perfil T o Perfil L.

Código Obra y hormigón	Longitud
FCM1666865LFX	65 mm
FCM1666885LFX	85 mm
FCM16668125LFX	125 mm



## MÉNSULA SUJECCIÓN (PUNTO MOVIL)

Elemento para retención y nivelación de los perfiles verticales, Perfil T o Perfil L.

Código Obra y hormigón	Longitud
FCM0866865MFX	65 mm
FCM0866885MFX	85 mm
FCM08668125MFX	125 mm



## PERFIL T

Perfil fabricado en aleación de aluminio de alta resistencia con forma de T. Elemento guía vertical para atornillado de las placas exteriores.

Código	Longitud	Ancho
FCP6080186000FXT	6.000 mm	80 mm



## PERFIL L

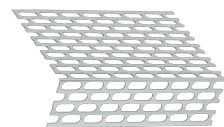
Perfil fabricado en aleación de aluminio de alta resistencia con forma de L. Elemento guía vertical para atornillado de las placas exteriores en esquinas, rincones y tramos de placa sin juntas verticales.

Código	Longitud	Ancho
FCP6040186000FXL	6.000 mm	40 mm



## PERFIL DE ARRANQUE VENTILADO

Código	Longitud	Ancho
FCP9072702500FXV	2.500 mm	70 mm
FCP93321002500FXV	2.500 mm	100 mm



## THR

Rail para exterior con alta resistencia a la corrosión. Cincado estándar Z-275.

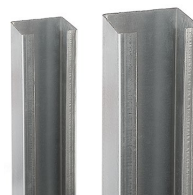
Código	Longitud	Ancho	Espesor
FCP10040073000Z1	3.000 mm	100	0,7 mm
FCP7540073000Z1	3.000 mm	75	0,7 mm



## THM

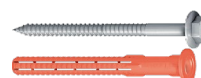
Montante para exterior con alta resistencia a la corrosión. Cincado estándar Z-275.

Código	Longitud	Ancho	Espesor
FCP1005013000Z1	3.000 mm	100	1 mm
FCP1005023000Z1	3.000 mm	100	2 mm
FCP755013000Z1	3.000 mm	75	1 mm
FCP755023000Z1	3.000 mm	75	2 mm



## FIJACIÓN TACO NYLON

Código	Longitud	
TFC101080H	80 mm	
TFC10108HE*	80 mm	* Recubrimiento especial



## TORNILLO MÉNSULA

Código	Longitud	
TFC205519H	19 mm	
TFC205519HE*	19 mm	* Recubrimiento especial



## TORNILLO THTPF 32 INOX

Tornillo inoxidable autoportante placa-metal para perfiles de aluminio. Atornillado de placas exteriores.

Código	Longitud	Ancho
TFC304832DX	32 mm	-



## THRPF 13

Tornillo metal - metal para unión de perfiles.

Código	Longitud	Ancho
TFC86130000	13 mm	-



## TORNILLO PLACOTHERM® INTEGRA

Tornillo placa - metal para atornillado de placas exteriores Aquaroc® y Glasroc® X.

Código	Longitud	Ancho
TFC8610002599	25 mm	-



## CINTA MALLA 160

Malla de refuerzo en formato cinta para juntas empleada en el sistema de revestimiento con morteros.

Código	Longitud	Ancho
FCR310050W	50 mm	100 mm



## ROLLO MALLA 160

Malla de refuerzo en formato rollo empleada en el sistema de revestimiento con mortero.

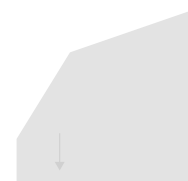
Código	Longitud	Ancho
FCR4110050W	55 mm	1.100 mm



## LÁMINA IMPERMEABILIZANTE

Lámina impermeabilizante y flexible de baja resistencia al paso del vapor de agua (transpirable) para soluciones de fachada. Disponible en dos referencias con diferente clasificación de reacción al fuego.

Código	Longitud	Espesor
FCR20150050DP	75 mm	1500 mm



## PLACOTHERM® BASE

Mortero polimérico de altas prestaciones para los sistemas Placotherm®.

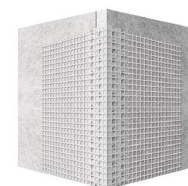
Código	Saco	Ancho
FCB300025W	25 Kg	-



## PERFIL PVC ESQUINAS

Perfiles de PVC para la formación y refuerzo de cantoneras y aristas en ángulo recto en el revestimiento con morteros de las placas Glasroc® X o Aquaroc®.

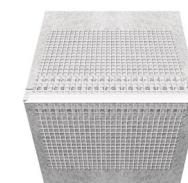
Código	Longitud
FCP55202500VW	2.500 mm



## PERFIL PVC GOTEÓ

Perfiles de PVC con malla incorporada, empleados para la formación de aristas de goteo en el revestimiento con morteros de las placas Glasroc® X o Aquaroc®.

Código	Longitud
FCP64852500VW	2.500 mm





## PERFIL PVC BORDE

Perfiles de PVC para la protección y terminación del final de placa Glasroc® X o Aquaroc® en aplicaciones de exterior.

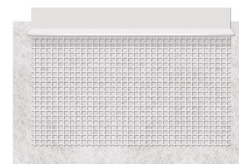
Código	Longitud
FCP60102000VW	2.000 mm



## PERFIL PVC CLIP BORDE L

Perfiles de PVC con forma de "L" para la formación y terminación de bordes en el revestimiento de las placas Glasroc® X o Aquaroc® con mortero.

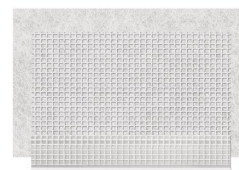
Código	Longitud
FCP60112500VW	2.500 mm



## PERFIL PVC CLIP BORDE GOTEÓ

Perfiles de PVC para la formación y terminación de bordes en el revestimiento de las placas Glasroc® X o Aquaroc® con mortero.

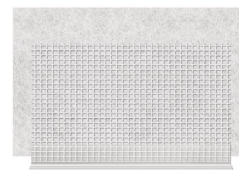
Código	Longitud
FCP60122500VW	2.500 mm



## PERFIL PVC JUNTA HORIZONTAL CLIP SUPERIOR

Perfiles PVC con malla incorporada para la terminación del revestimiento sobre el borde superior de placas Glasroc® X o Aquaroc® en juntas de dilatación o expansión horizontales.

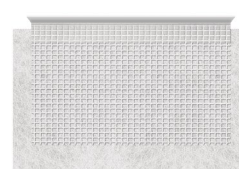
Código	Longitud
FCP60132500VW	2.500 mm



## PERFIL PVC JUNTA HORIZONTAL CLIP INFERIOR

Perfiles fabricados en PVC con malla incorporada para la terminación del revestimiento sobre el borde inferior de placas Glasroc® X o Aquaroc® en juntas de dilatación o expansión horizontales.

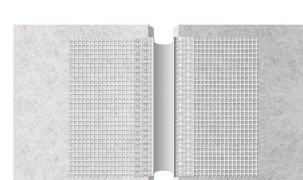
Código	Longitud
FCP60142500VW	2.500 mm



## PERFIL JUNTA VERTICAL

Perfil de PVC con mallas incorporadas y banda central de termoplástico deformable para la terminación del revestimiento sobre el borde de las placas Glasroc® X o Aquaroc® en juntas de dilatación o expansión verticales.

Código	Longitud
FCP63272500VW	2.500 mm

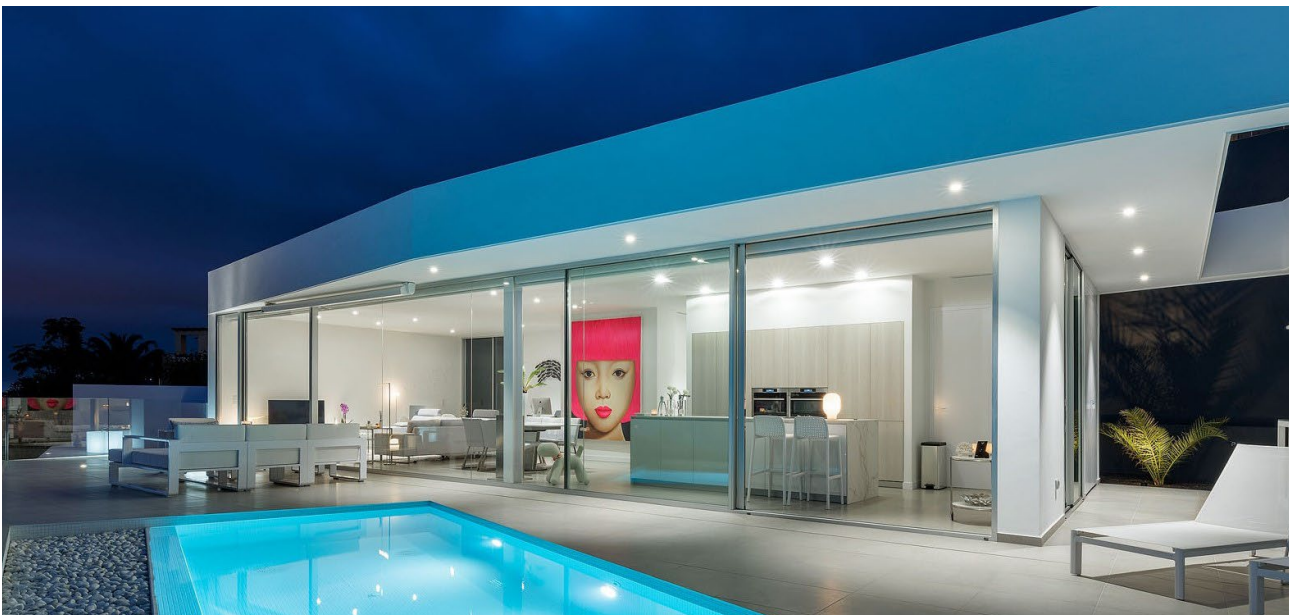


## PERFIL PVC JAMBAS

Perfiles fabricados en PVC con forma de "U" para la protección y terminación de los bordes en las placas Glasroc® X o Aquaroc® revestidas con morteros.

Código	Longitud
FC16032500VW	2.000 mm







**Saint-Gobain Placo Ibérica, S.A.**

Oficinas Centrales:  
Príncipe de Vergara, 132  
28002 Madrid

[www.placo.es](http://www.placo.es)



@SGplaco



@placosolucionesinnovadorasyeso



Placo Saint-Gobain



SAINT-GOBAIN PLACO IBERICA, S.A.



@placo\_sg