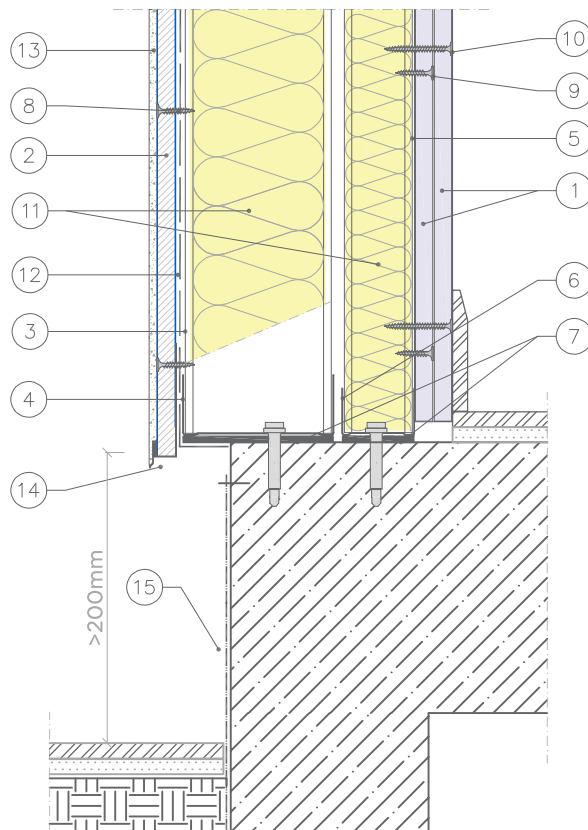


ARRANQUE EN TERRENO >20cm
ESC: 1/5



Leyenda:

- 1.- Placa Placophonique® PPH 13 de 12.5 mm de espesor.
- 2.- Placa Glasroc® X de 12.5 mm de espesor.
- 3.- Montante Placo® THM 100.
- 4.- Rail Placo® THR 100.
- 5.- Montante Placo® M48.
- 6.- Rail Placo® 48.
- 7.- Banda estanca.
- 8.- Tornillo Placo® Placotherm® Integra.
- 9.- Tornillo Placo® TTPC 25.
- 10.- Tornillo Placo® TTPC 45
- 11.- Panel de Lana Mineral.
- 12.- Lámina impermeabilizante.
- 13.- Acabado.
- 14.- Perfil de Borde Goteo de PVC.
- 15.- Tratamiento de impermeabilización del forjado.

NOTA:
El tipo y distancia de los anclajes a la estructura dependerá del tipo y estado de la misma y debe ser validado por la dirección facultativa.



Príncipe de Vergara 132 - 28002 - MADRID

Obra:
FACHADA PLACOTHERM® INTEGRA

Denominación
DETALLES PLACOTHERM® INTEGRA

Dibujado
CHARCO, MARÍA

Revisado
NOGUEIRA, ÁLVARO

Fecha
06-2019

Escala A4

Nº. Plano
FPI_A.02