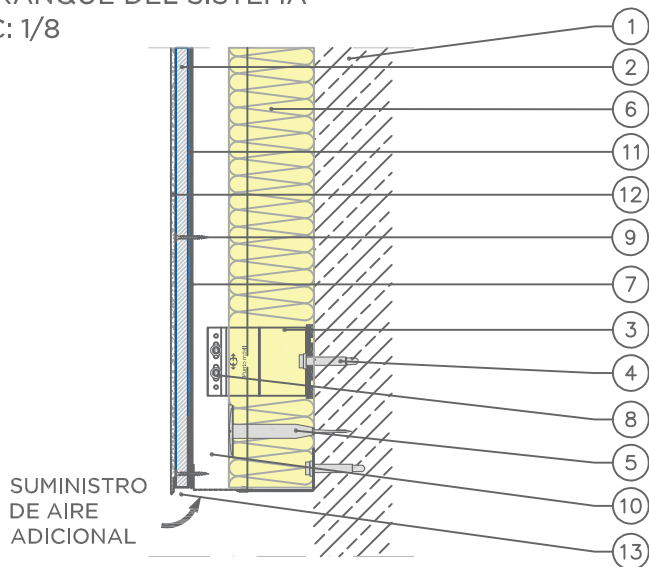


ARRANQUE DEL SISTEMA

ESC: 1/8

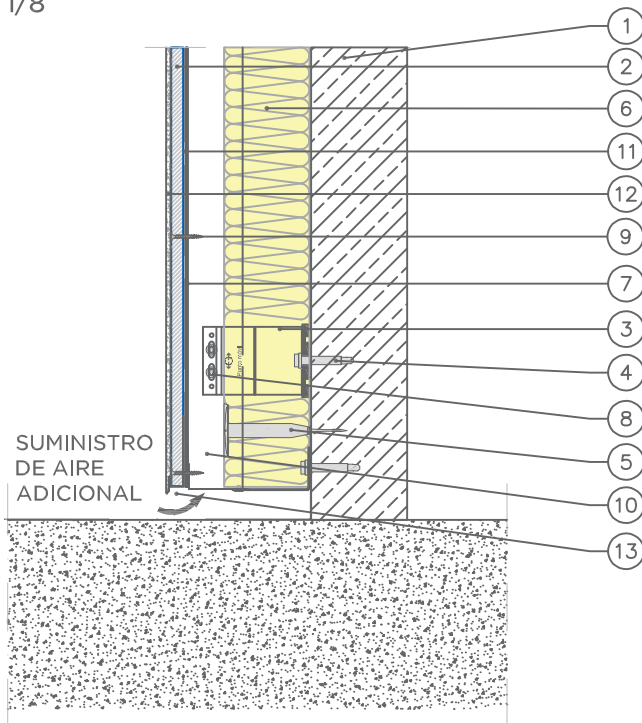


Leyenda:

- 1.- Muro Base.
- 2.- Placa Glasroc® X / Aquaroc® de 12.5 mm de espesor.
- 3.- Ménsula de Sujeción/Retención.
- 4.- Fijación Taco Nylon.
- 5.- Fijación del Aislante.
- 6.- Aislante.
- 7.- Perfil T.
- 8.- Tornillo Ménsula.
- 9.- Tornillo Placo® THTPF.
- 10.- Cámara de Aire.
- 11.- Lámina impermeabilizante.
- 12.- Acabado.
- 13.- Perfil de borde y goteo de PVC.

ARRANQUE DEL SISTEMA EN TERRAZAS

ESC: 1/8



Leyenda:

- 1.- Muro Base.
- 2.- Placa Glasroc® X / Aquaroc® de 12.5 mm de espesor.
- 3.- Ménsula de Sujeción/Retención.
- 4.- Fijación Taco Nylon.
- 5.- Fijación del Aislante.
- 6.- Aislante.
- 7.- Perfil T.
- 8.- Tornillo Ménsula.
- 9.- Tornillo Placo® EGRG.
- 10.- Cámara de Aire.
- 11.- Lámina impermeabilizante.
- 12.- Acabado.
- 13.- Perfil de borde y goteo de PVC.

NOTA:

El tipo y distancia de los anclajes a la estructura dependerá del tipo y estado de la misma y debe ser validado por la dirección facultativa.



Príncipe de Vergara 132 - 28002 - MADRID

Obra:
XXX

Denominación

ARRANQUE

Dibujado

CHARCO, MARÍA

Revisado

GARCÍA, PILAR

Fecha

Septiembre
2019

Escala A4

1/8

Nº. Plano

FPV_A