

3^{er} INFORME SOSTENI BILIDAD



The image features a vibrant green background with a bokeh effect of light circles. In the upper left and right corners, there are several green leaves with visible veins, some in sharp focus and others blurred. The text is centered in the lower half of the image.

3er
**INFORME
SOSTENI
BILIDAD**



3^{er}
INFORME
SOSTENI
BILIDAD



1. PRÓLOGO	04
2. INDICADORES DE SEGURIDAD Y MEDIO AMBIENTE	10
3. DIÁLOGO CON GRUPOS DE INTERÉS	24
3.1 Diálogo con Saint-Gobain	24
3.2 Diálogo con Comunidad Local	28
3.3 Diálogo con Proveedores	34
3.4 Diálogo con Distribuidores	40
3.5 Diálogo con Instaladores	46
3.6 Diálogo con Prescriptores	56
3.7 Diálogo con Agentes Sociales	64
4. SOSTENIBILIDAD Y PLACO® EN LOS MEDIOS DE COMUNICACIÓN	70
4.1 Diálogo con Medios de Comunicación	70
4.2 Redes Sociales y Página Web	76



3^{er}
INFORME
SOSTENI
BILIDAD



Victor Bautista
Director General de Saint-Gobain Placo®



Celebro seguir compartiendo este documento que recoge las diferentes iniciativas y compromisos de nuestra compañía con un **desarrollo sostenible y seguro**.

El enfoque de este **Tercer Informe de Sostenibilidad** recopila la visión que tienen diferentes agentes externos sobre nuestra gestión e implicación en estos temas. En el informe anterior, nos centramos en las experiencias de los trabajadores de Placo® y su contribución a la sostenibilidad en cada uno de sus puestos de trabajo, proyectos y tareas diarias. Por eso, en esta edición, nos parecía interesante **preguntar y conocer la opinión que “desde fuera” se tiene de Placo®**. Así, hemos realizado varias entrevistas a: arquitectos, distribuidores, instaladores, agentes sociales, agentes locales, medios de comunicación, entre otros; para que nos expliquen cómo perciben el posicionamiento de Placo® y cómo nuestras iniciativas han podido repercutir en su negocio. En definitiva, queremos **saber y compartir cómo Placo® puede aportar valor y cómo Placo puede seguir mejorando y contribuyendo**, de manera más local y directa, a aumentar el compromiso de otros agentes.

Desde el Segundo informe, editado en 2015, Placo ha seguido avanzando en esta senda. Me gustaría destacar, por ejemplo, que ha sido reconocida, en dos años consecutivos 2016 y 2017, como una **empresa TOP EMPLOYER**. También desde el año 2016 Placo es uno de los miembros del **Club de Excelencia en Sostenibilidad**, asociación empresarial compuesta por un grupo de grandes empresas que apuestan por el crecimiento sostenible desde el punto de vista económico, social y medioambiental.

Con este informe ponemos en tus manos la información más relevante sobre nuestros esfuerzos en sostenibilidad corporativa y su materialización a través de diferentes iniciativas y programas que nos diferencian en el mercado como una empresa innovadora y responsable.

Espero que disfrutes de su lectura tanto como el equipo editorial de Placo® ha disfrutado contrastando estas opiniones, que nos ayudarán a enriquecer y generar valor para la sociedad.

ÚLTIMO RECONOCIMIENTO

El **Ministerio de Sanidad, Servicios Sociales e Igualdad** ha reconocido a Saint-Gobain Placo® con el distintivo de **“Igualdad en la Empresa”** que reconoce a las empresas y otras entidades que destaquen en el desarrollo de políticas de Igualdad de Oportunidades entre mujeres y hombres en el ámbito laboral, mediante la implementación de medidas o planes de igualdad.

Desde el año 2010, en España tan **sólo 147 empresas** han recibido este distintivo, por lo que este reconocimiento pone de manifiesto la apuesta por una **Política de Igualdad** que desde hace varios años Placo® ha impulsado como eje estratégico de su crecimiento, partiendo de la propia voluntad y convicción.



Los Recursos Humanos son el principal activo de Placo® y el objetivo primordial es **fomentar su desarrollo y talento, sin importar el género**. Desde hace varios años, Placo® cuenta con comisión de Igualdad que elaboró el **Primer Plan de Igualdad 2015-2017**, por lo que este distintivo nos anima a seguir avanzando por el camino de igualdad efectiva de oportunidades entre hombres y mujeres. Estamos convencidos de que es la única apuesta posible para conseguir una sociedad más justa y plural.



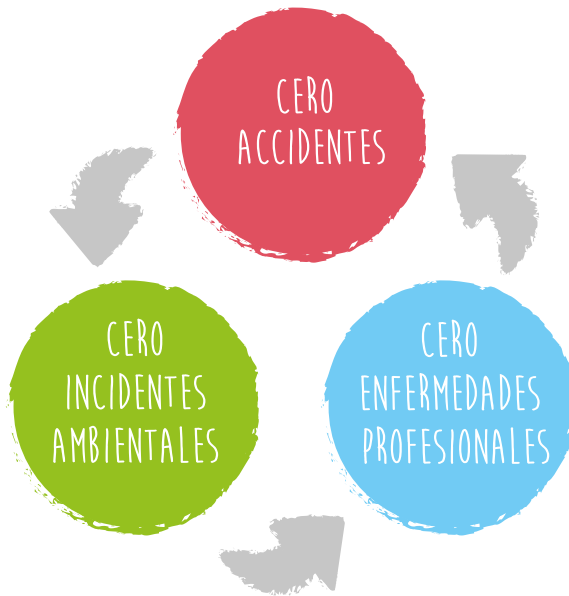




2

INDICADORES DE SEGURIDAD Y MEDIO AMBIENTE

En Saint-Gobain Placo® tenemos siempre presente nuestro principal objetivo:



Para seguir alcanzando este objetivo tan retador, nuestra organización cuenta con la máxima implicación por parte de todos los trabajadores de Placo, el compromiso total de la dirección y una planificación y gestión detallada que garantizan seguir “asegurando el desarrollo sostenible de nuestra actividad durante todo su ciclo de vida”

Nuestra gestión de la seguridad autónoma sigue avanzando, y es una buena práctica que genera curiosidad y admiración en todas las organizaciones que cuentan con un sistema de gestión de la seguridad maduro.



2. INDICADORES DE SEGURIDAD Y MEDIO AMBIENTE

2.1 AREA DE PREVENCIÓN

En **Prevención**, seguimos trabajando en fomentar una cultura de seguridad en todos nuestros centros y actividades para mantener el objetivo de 0 accidentes.

Nuestra gestión de la seguridad autónoma sigue avanzando, y es una buena práctica que genera curiosidad y admiración en todas las organizaciones que cuentan con un sistema de gestión de la seguridad maduro.

Así, en el **Catálogo de Buenas Prácticas en Seguridad y Salud Laboral**, editado por el Club de Excelencia en Sostenibilidad, se menciona este proyecto de Placo®.

Retos:

Seguir desarrollando un programa de gestión de seguridad autónoma, con el objetivo de conseguir que todos los trabajadores de manera proactiva contribuyan a la mejora continua en seguridad, colaborando en el proceso de identificación y reducción del nivel de riesgo en su área de trabajo, teniendo en cuenta las capacidades y limitaciones tanto individuales como del grupo y solicitando ayuda cuando es necesario.



Descripción del área de prevención

El modelo de gestión implementado por Placo® establece los pasos necesarios para partir de una situación en la que no hay ningún tipo de gestión hacia el desarrollo de la excelencia en seguridad. Las etapas recorridas son las siguientes:

- 1^o La seguridad es el cumplimiento de la legislación.
- 2^o La dirección es la responsable de la seguridad.
- 3^o Seguridad como gestión personal del empleado.
- 4^o Madurez: La seguridad forma parte de la cultura corporativa.

Tener un sistema de gestión proactiva donde el equipo está por encima del individuo y todo el personal participa, marca la evolución hacia el estado de “Madurez”.

Como base del sistema contamos con la política de seguridad, 29 estándares, 18 procedimientos generales, más de 30 procedimientos específicos y sobre todo una labor diaria en la reducción de riesgos, sensibilización y participación de todas las personas que forman el equipo de Placo®.

Entre todas las herramientas utilizadas diariamente destacan la herramienta SMATS (Safety Management Audit Tool) y el reporte de incidentes como actividades que permiten desarrollar una cultura de seguridad. Las SMATS consisten en una breve entrevista en el puesto de trabajo basada en algún asunto relevante de seguridad y de la que se busca que surjan acciones de mejora, a las que se compromete el entrevistado.

El reporte de incidentes cubre el análisis y seguimiento de los accidentes importantes, los incidentes que requieren primeros auxilios y llega hasta aquellos “casi incidentes” y situaciones inseguras. Las cifras hablan por sí solas: con un plantilla de menos de 600 trabajadores anualmente se informan más de 4.300 SMATS y 3.000 notificaciones espontaneas de riesgos que han generado un total de 4.055 acciones.

4.300 SMATS + 3.000 NOTIFICACIONES ESPONTÁNEAS = 4.055 ACCIONES

2. INDICADORES DE SEGURIDAD Y MEDIO AMBIENTE

2.2 AREA DE SALUD

El área de Salud, ha sido fuertemente desarrollada en los últimos años. En un medio plazo se estima que el estrés y las enfermedades profesionales supondrán uno de los mayores retos para nuestra sociedad.

Tratando de adelantarnos y poder estar preparados para hacer frente a este desafío, hemos realizado **Evaluaciones de Riesgos psicosociales** en todos nuestros centros por personal externo y reconocido. También estamos a la cabeza de un **proyecto de riesgos higiénicos**, donde todas las sustancias con las que trabajamos son minuciosamente estudiadas para analizar la exposición a la que pudiera estar sometida las personas que integramos la plantilla.



Imágenes de reuniones de seguridad y salud en nuestras instalaciones.

Y además queremos que la salud no se circunscriba exclusivamente al ámbito laboral, con lo que numerosas campañas nos ayudan en nuestro día a día a tener presente cómo **cuidar nuestra espalda, mejorar nuestros hábitos nutricionales** o tener **conciencia de riesgos tan fundamentales como el cáncer**.



- ✓ Evaluación de Riesgos Psicosociales
- ✓ Proyecto de Riesgos Higiénicos
- ✓ Cuidar nuestra espalda
- ✓ Mejorar nuestros hábitos nutricionales
- ✓ Prevención contra el cáncer

Dentro de la filosofía **“Aportando Salud”** se han realizado varias campañas que van enfocadas a mejorar la salud de los empleados de Placo dentro de varios aspectos:

Campaña de Detección Precoz del Cáncer

Placo® ha llegado a un acuerdo con ASISA para ofrecer chequeos de prevención de mama y de próstata a todos aquellos empleados-hombres mayores de 55 años y empleadas-mujeres mayores de 40 años, de manera gratuita y voluntaria. Los datos de la participación alcanzaron el 100% de los trabajadores en esa franja de edad, por lo que la aceptación de esta iniciativa fue totalmente satisfactoria.

Espacios Cardioprotegidos

También, todos nuestros centros industriales se han convertido en “Espacios Cardioprotegidos”, ya que en España, cada menos de media hora se produce una parada cardiorrespiratoria y el tiempo es el mayor condicionante para lograr sobrevivir a ella, ya que por cada minuto que pasa las posibilidades de recuperación disminuyen en un 7-10%



Placo =



2. INDICADORES DE SEGURIDAD Y MEDIO AMBIENTE

Hábitos de alimentación saludable

Hasta el momento, se han desarrollado tres iniciativas para promover hábitos de alimentación saludable entre los empleados, todas ellas de manera online.

Videos-consejos titulados ‘Comer en Positivo’ con la colaboración de Álvaro Smit, consultor y formador de Empresas Saludables. Consiste en la difusión mensual de un vídeo de unos 10 minutos para reflexionar sobre diferentes aspectos de la nutrición y aprender pautas más saludables y sostenibles en esta materia. Los videos abordan temas como: Reflexiones sobre una alimentación saludable, Moderando el consumo de ciertos alimentos, etc.

Propuesta saludable mensual, que incorpora una propuesta de menú semanal con una variedad de recetas sencillas y saludables, consejos prácticos e información sobre productos de cada temporada.

Servicio de seguimiento personalizado, donde los trabajadores que lo deseen podrán disponer de un asesoramiento online con la dietista Raquel Marín que, en función de los intereses de cada participante, les propongá unas dietas y haga su seguimiento para la consecución del objetivo propuesto.

Aportando Salud

Te ayudamos a revisar y mejorar tu salud en materia de alimentación y hábitos nutricionales saludables.

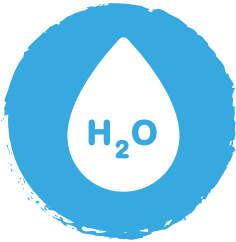
- Propuesta de menú y alimentos mensuales** (de Junio a Diciembre)
 - Propuesta de menú semanal
 - Recetas sencillas, ricas y saludables
 - Consejos prácticos
- Videos "Comer en Positivo"** (de Junio a Octubre)
 - Videos que nos van a hacer reflexionar sobre diferentes aspectos de nuestra nutrición y nos van a sugerir pautas más saludables y sostenibles.
 - Placo Saint-Gobain
- Servicio de seguimiento personalizado** (a partir de Septiembre)
 - Asesoramiento online personalizado e individualizado con una dietista, atendiendo a los intereses personalizados de cada colaborador que quiera participar.

Colaboradores

Álvaro Smit | Nutritium | Placo

2.3 AREA DE MEDIO AMBIENTE

En Placo® trabajamos en nuestro día a día para **minimizar el impacto sobre el medio que nos rodea**. Nuestro sistema de mejora en medioambiente trata de combinar la innovación con las mejores prácticas disponibles en base a los siguientes aspectos:



Captación y Vertido de Agua

Desde antes de la implantación de la **Política del agua** de Saint-Gobain somos conscientes de la importancia de este recurso para nuestra sociedad. Actualmente estamos desarrollando estudios de viabilidad para recuperar aún más vapor de agua de nuestras chimeneas. Así trabajamos de manera continua en aumentar el agua que viene de origen reutilizado.

INDICADOR	Año 2012	Año 2014	Año 2016
Porcentaje de agua utilizada que viene de reutilización [%]	2,25	2,88	2,91



Materias Primas

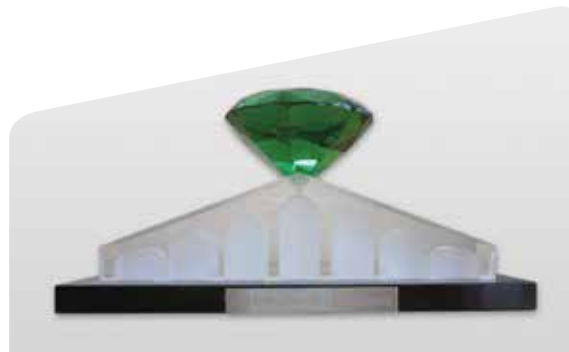
Nuestra principal materia prima, **el yeso**, es **un mineral de origen natural** y con gran valor para muy diversas aplicaciones. Nosotros debemos optimizar su uso siendo ejemplares en su extracción y aprovechamiento. Además el servicio de reciclaje nos ayuda a disminuir el uso de recursos naturales. Por otro lado el papel es nuestro mayor consumo en materias primas y actualmente es 100% reciclado.

Esta sustancial mejora, redunda en grandes beneficios en todo el ciclo de vida del producto. Reduciendo su consumo de agua, su demanda energética e incluso fomentado un mejor aprovechamiento logístico.

2. INDICADORES DE SEGURIDAD Y MEDIO AMBIENTE

También tenemos un objetivo claro para potenciar el consumo de materias primas en nuestros productos que provengan de origen reciclado. Así dicho consumo no ha dejado de aumentar en nuestras instalaciones con los años.

TONELADAS DE MATERIAL PRIMA DE ORIGEN RECICLADO			
2013	2014	2015	2016
8.299	10.989,9	12.717	15.673



Premio Esmeralda recibido por Placo®



Biodiversidad

Los **proyectos de restauración ecológica de canteras** de Placo se han convertido en un **referente dentro de la comunidad minera**. Son conocidos y apreciados por muy diversas entidades, tanto a nivel local, estatal y europeo. Por parte de Placo® tenemos claro que debemos promover la conservación de áreas naturales en nuestros centros tanto como sea posible.



Energía y CO²

La **eficiencia energética** supone un reto para todas las instalaciones industriales y más especialmente aquellas con procesos de combustión o de fabricación de productos con una demanda energética significativa. En Placo® se implantó un **sistema de gestión energética** en el año 2008 y sus resultados han sido extremadamente positivos.

Restauración ecológica en Gelsa

La cantera:



El proceso de minería por transferencia

Desmante y perforación



Voladura



Clasificación



Transporte a planta



Restauración ecológica



2. INDICADORES DE SEGURIDAD Y MEDIO AMBIENTE

Placo es referente en proyectos de restauración ecológica de canteras.



REFERENTE EN SOSTENIBILIDAD



Concienciación del personal de la importancia de la eficiencia energética



Optimización del consumo en un 25%



Certificación **ISO 50001, ISO 14001, ISO 14006 y OSHAS 18001**



Gran **ahorro** respecto a 2007



Reducción del impacto y de la emisión de CO₂



Formación técnica y específica a los trabajadores

2. INDICADORES DE SEGURIDAD Y MEDIO AMBIENTE



Servicio de Reciclaje de Placa de Yeso Laminado

La placa de yeso laminado, forma parte de esos pocos materiales de construcción que se pueden reciclar en su fase de instalación en obra. Esta ventaja debe explotarse al máximo para salvaguardar las reservas naturales de las canteras de yeso (roca mineral presente en la corteza terrestre) de donde se extrae y minimiza la generación de residuos, reincorporándolos a su cadena de producción con el objetivo de fabricar más placa de yeso laminado o como otro producto.

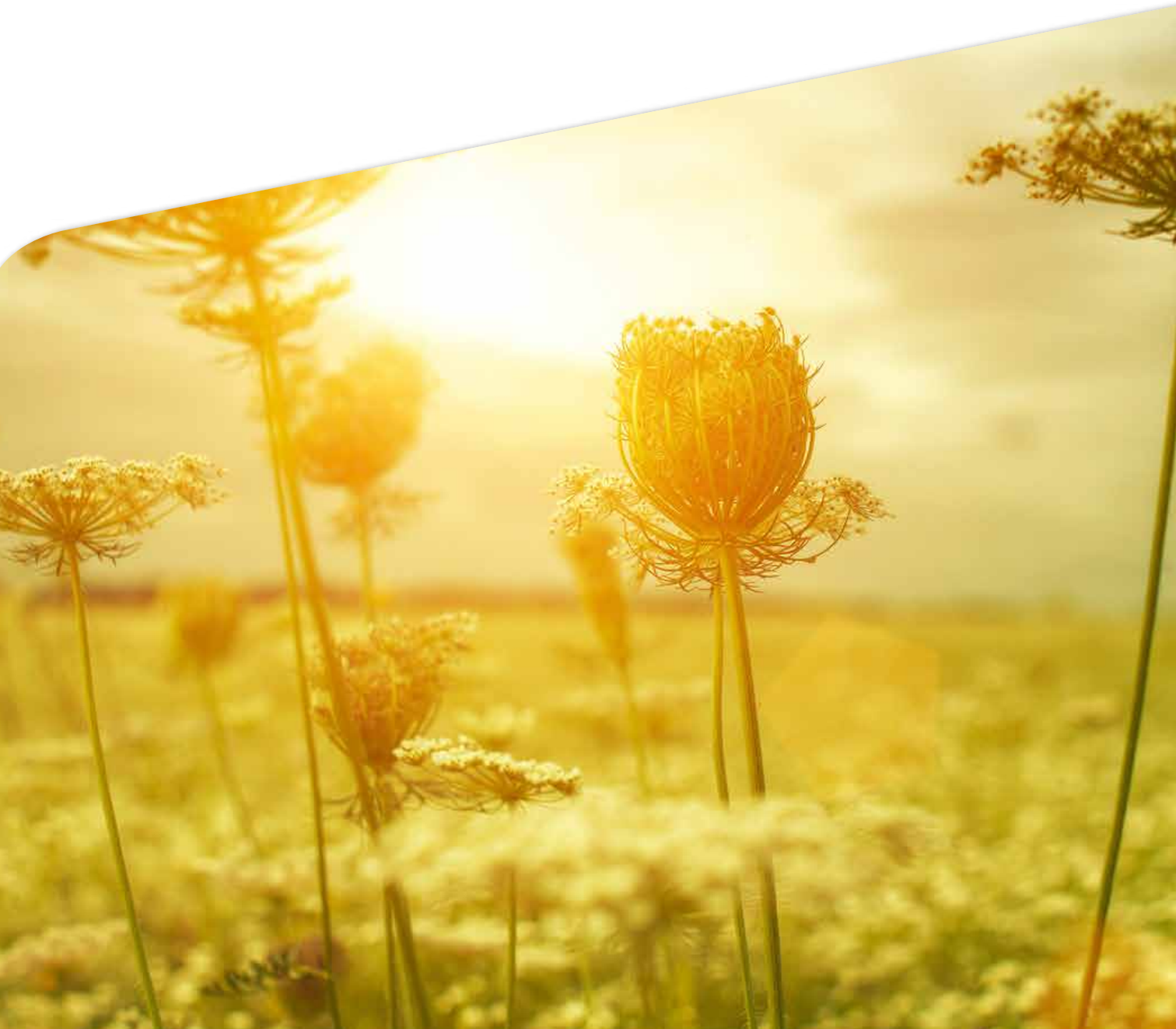
Actualmente, se estima que entre el 5 y el 10% de la placa de yeso laminado (PYL), instalada en una obra se desecha por requerimientos de la propia instalación o por daños que sufre la placa durante su estancia en la obra hasta que es instalada.

Todos estos residuos de PYL se envían a las diferentes plantas de tratamiento, mezclada con el resto de residuos de construcción y demolición, hecho este, que dificulta o imposibilita su valorización y reciclaje, por lo que, la práctica habitual es la eliminación en vertedero.

Al ser el yeso un material 100% reciclable Placo® ha desarrollado un servicio de reciclaje, ampliando su compromiso más allá de la puesta en obra de sus productos haciéndose cargo de dichos residuos de manera que sean valorizados mediante su reutilización en el proceso.

De manera que por un lado evitamos que estos materiales sean dispuestos en vertederos de RCDs y por otro se reduzca el consumo de la materia prima de nuestros suelos.







3

DIÁLOGO
CON GRUPOS
DE INTERÉS

3.1 DIÁLOGO CON SAINT-GOBAIN



Como empresa perteneciente al grupo Saint-Gobain, queremos conocer la percepción de nuestro compromiso con la sostenibilidad y la valoración de todas las acciones que llevamos a cabo en nuestro perímetro geográfico.

Para el grupo Saint-Gobain, "trabajar en favor de un Hábitat más Sostenible supone ofrecer sistemas y soluciones respetuosas con el medioambiente, que aporten confort y bienestar a los habitantes y en condiciones de viabilidad económica."

Pero esto no puede quedarse en palabras o buenas intenciones. Existen herramientas rigurosas y aceptadas internacionalmente para valorar si productos y soluciones constructivas son más o menos sostenibles. Y disponemos también de sistemas reconocidos para evaluar la sostenibilidad de edificios completos. En la construcción de edificios sostenibles, ya desde su fase de diseño, es necesario tener en cuenta aspectos como la procedencia de las materias primas así como la gestión de los materiales procedentes de la demolición del edificio a lo largo de su vida útil. Para conseguirlo en Saint-Gobain trabajamos de forma muy cercana con los principales actores del sector.

Hemos realizado una entrevista a **Ed Allathan**, Environmental Leader en Saint-Gobain, para que nos ofrezca una visión del posicionamiento de Placo respecto a otros países y compañías del grupo.

3. DIÁLOGO CON GRUPOS DE INTERES



Ed Allathan
Environmental Leader

P ¿Entiende a Saint-Gobain Placo® como una empresa socialmente responsable? Quiero decir, ¿tenemos en cuenta los criterios de desarrollo sostenible como la ética, el cuidado de las personas, el cuidado del medio ambiente y el compromiso social?

R Saint-Gobain Placo® es un negocio responsable dentro de la Actividad de Yeso del grupo Saint-Gobain, habiendo adoptado los principios de Hábitat Sostenible. Placo ha sido siempre muy proactivo en la traducción de estos principios en acciones y resultados tangibles, y están haciendo un buen progreso para minimizar su impacto. Además, también han arrancado algunas medidas para lograr un impacto positivo neto a través de la mejora de la biodiversidad en sus operaciones de explotación de canteras.

P ¿Qué aspectos positivos destacaría de Placo como empresa responsable?

R Placo ha sido muy dinámico en un gran número de áreas. Podemos destacar: la evaluación integral del ciclo de vida (LCA) de muchos de sus productos clave y la publicación de Declaraciones Ambientales de Productos (DAP's) para mostrar transparencia con respecto a sus impactos. Placo® ha estado en la vanguardia de la comunicación en sus DAP y son reconocidos como un líder en España en esta área. También aplican activamente los principios del ciclo de vida como parte de su proceso de diseño ecológico, incorporando datos de LCA.

Por otro lado, Placo® tiene un largo historial en la implementación de los requisitos del Pilar Ambiental de Fabricación de Clase Mundial (WCM) para reducir los impactos operacionales y para involucrar a todos los niveles de personal en el impulso hacia la mejora.

“Placo® ha estado siempre en la vanguardia de la publicación de Declaraciones Ambientales de Productos (DAP's) para mostrar transparencia con respecto a sus impactos”.

Saint-Gobain Placo® busca reducir su impacto a lo largo de su ciclo de vida y ha emprendido una serie de proyectos de biodiversidad en sus canteras para restaurarlas conforme a criterio de respeto absoluto por los medios preexistentes. Por último, reconociendo sus importantes esfuerzos en esta área, Placo® ha sido galardonado con numerosos premios medioambientales, tanto de Saint-Gobain como de la Actividad Gypsum, y ganó el Trofeo Desafío Medioambiental de Gypsum para su planta de Viguera en 2016.

P En Saint-Gobain existe un fuerte compromiso con el desarrollo sostenible. ¿Cómo contribuye Placo® a este objetivo?

R Saint-Gobain Placo® es un negocio clave tanto para la Actividad de Yeso como para Saint-Gobain en la conducción hacia sus ambiciosos objetivos futuros. Placo® ha demostrado un buen trabajo en equipo colectivo y ha desarrollado una cultura positiva en toda su organización con un fuerte compromiso para ofrecer mejoras continuas. Se han desarrollado varios ejemplos de buenas prácticas y éstos se utilizan como ejemplos para inspirar a otras empresas dentro de Saint-Gobain. También cooperan estrechamente y efectivamente con la empresa matriz para asegurarse de que están alineados en el trabajo hacia objetivos comunes.

“Placo® pretende involucrar a todos los niveles de personal en el impulso hacia la mejora”.



“Placo® ha demostrado un buen trabajo en equipo colectivo y ha desarrollado una cultura positiva en toda su organización con un fuerte compromiso para ofrecer mejoras continuas”.

“Se han desarrollado varios ejemplos de buenas prácticas y éstos se utilizan como ejemplos para inspirar a otras empresas dentro y fuera de Saint-Gobain”.

3. DIÁLOGO CON GRUPOS DE INTERES

P ¿Cómo podría Placo® hacer más sostenible su actividad?

R Placo® ha comenzado un proyecto para convertirse en un negocio piloto para la próxima fase de desarrollo del Pilar Ambiental de Gypsum WCM. Esto implica el establecimiento de metas nuevas y más ambiciosas con indicadores o KPIs específicos, y así Placo® continuará su búsqueda para convertirse en líderes locales de referencia en Hábitat Sostenible. También supone mayores niveles de compromiso para asegurar que todo el personal esté alineado en su cultura y comportamientos hacia estos objetivos comerciales comunes.

“Placo® continua su búsqueda para convertirse en líderes locales de referencia en Hábitat Sostenible”.

“Placo® ha comenzado un proyecto para convertirse en un negocio piloto para la próxima fase de desarrollo del Pilar Ambiental de Gypsum WCM”.



3.2 COMUNIDAD LOCAL



Placo® desarrolla su actividad comercial en toda la península ibérica y dispone de centros industriales y de distribución en 6 comunidades autónomas diferentes.

Una empresa no puede olvidarse que es parte de la comunidad local, tiene que estar adaptada tanto a las exigencias del mercado como a las necesidades de su entorno. Mirar exclusivamente por su actividad económica podría suponer dejar de lado oportunidades de enriquecimiento mutuo con el entorno donde se opera.

Por eso Placo® siempre ha tratado de ser un agente totalmente integrado en los municipios donde dispone de actividad industrial. Siendo siempre respetuoso con las demandas y requisitos específicos de las diferentes zonas, a la vez que sensible y colaborador con los vecinos y el medio que le han acogido y con los que mantiene una fructífera y larga relación.

3. DIÁLOGO CON GRUPOS DE INTERES

A continuación, destacamos algunos de los comentarios de diferentes administraciones públicas de las regiones donde Placo® desarrolla una actividad industrial. En este caso, Ayuntamiento de San Martín de la Vega, Consejería de Medioambiente de la Comunidad de Madrid y de la Dirección General de Calidad Ambiental y Agua de la Comunidad de La Rioja.

Todos los agentes locales consultados consideran a Placo como una empresa que está social y económicamente comprometida con el entorno y observan de manera positiva que desarrolle su actividad industrial en su municipio o comunidad y los aspectos que han destacado son:

- ✓ Aporte en la **transición hacia una economía circular**.
- ✓ Preocupación por **minimizar el impacto ambiental** o incluso destacan cuando el impacto ha sido positivo, que el grado de impacto negativo de su actividad sea el mínimo.

- ✓ **Inquietud por mejorar año a año** los ratios de reutilización del agua, emisiones de CO², residuos recuperados por unidad de producto vendida, emisiones de polvo a la atmósfera o los residuos peligrosos generados.
- ✓ Compromiso por el **reciclado de los residuos de placa de yeso laminado**, ofreciendo una alternativa a los vertederos.

⊕ *Transición economía circular*

⊕ *Minimizar impacto ambiental*

⊕ *Compromiso con el reciclado de PYL*

“Es importante contar con empresas con iniciativas como la de Placo®, que van más allá de las obligaciones legales, son las que impulsan el tejido empresarial sostenible y cumplen los objetivos de la economía circular”.

Los agentes consultados consideran imprescindible la implicación de las empresas en su municipio. Destacamos las palabras del Ayuntamiento de San Martín de la Vega **“que las empresas comprendan que la participación en la solución de los problemas que trascienden de su parcela catastral es algo positivo en la sostenibilidad de su empresa, pues tarde o temprano, directa o indirectamente, en mayor o menor medida, también les afectará a ellos.”**

Desde el Gobierno de La Rioja nos transmiten que **“es importante contar con empresas con iniciativas como la de Placo®, que van más allá de las obligaciones legales son las que impulsan el tejido empresarial sostenible y cumplen los objetivos de la economía circular”**. Además en la propia comunidad muestran orgullo porque al contar con Placo® **“La Rioja puede ser pionera y líder en el reciclado de este tipo de residuo de yeso (se refieren al reciclaje de la placa de yeso laminado) y en su implementación en el sector de la construcción y, a su vez, mejora el reciclado del resto de RCD”**.

También se les ha preguntado sobre acciones que Placo debería seguir desarrollando y promoviendo. Para la Consejería de Medioambiente de Comunidad de Madrid es importante desarrollar actuaciones que permitan avanzar hacia un

modelo de desarrollo sostenible y de economía circular, por lo que sus recomendaciones se centran en:

- ✓ La **prevención**, tanto en lo relativo a la disminución de la cantidad de residuos generados como a su potencial peligrosidad.
- ✓ La realización de **proyectos de I+D+i**, la evaluación del **ciclo de vida de los materiales de construcción y de sus residuos**, y el desarrollo de **tecnologías destinadas a la transformación de los RCD** en materiales reciclados de alta calidad y durabilidad.
- ✓ El desarrollo de **proyectos de valorización/reciclado de RCD** que permitan el aprovechamiento de los recursos contenidos en los residuos y la reducción del consumo de recursos naturales.
- ✓ Las **prácticas de separación en origen de RCD** que permitan mejorar su valorización posterior y la calidad de los materiales obtenidos a partir de los mismos.
- ✓ El fomento del ahorro energético y la reducción de las emisiones de gases de efecto invernadero.

3. DIÁLOGO CON GRUPOS DE INTERES

A continuación compartimos la entrevista con el alcalde/presidente de Morón de la Frontera, localidad en la que Placo cuenta con una fábrica de yesos.

P ¿Considera a Saint-Gobain Placo® como una empresa socialmente responsable, es decir, que tiene en cuenta los criterios del desarrollo sostenible cómo la gestión ética, cuidado de los empleados, respeto por el medio ambiente, compromisos social?

R A nuestro parecer Saint-Gobain Placo® a lo largo de estos años ha demostrado en numerosas ocasiones su responsabilidad social, atendiendo de forma adecuada aquellos problemas o situaciones que se han planteado por la profunda crisis y la cambiante coyuntura económica y socio política, no solo de nuestro país, sino a nivel mundial. Sirva de ejemplo su correcto comportamiento ante los EREs.

P ¿Qué aspectos positivos destacaría de Saint-Gobain Placo® como empresa responsable?

R Especialmente destacaríamos los relativos al empleo: mantenimiento y creación de puestos de trabajo, condiciones laborales de los empleados, proyección y trazabilidad de las carreras profesionales, etc.

P ¿Cómo podría Placo® mejorar su apuesta por el desarrollo sostenible?

R Por el ámbito productivo y empresarial en el que se enmarca, es de vital importancia que la transferencia de los resultados de la investigación y desarrollo tecnológico se plasme en nuevos productos respetuosos con el medio y el aprovechamiento y/o eliminación de residuos derivados de la producción y de su empleo de dichos productos en obra.



D. Juan Manuel Romínguez
Alcalde Presidente de Morón de la Frontera

P ¿Cuál es el beneficio de contar con Placo® dentro de la comunidad? ¿En qué aspectos?

R Placo® es una empresa que desde sus orígenes familiares hasta la actualidad, se ha convertido en un referente en un sector productivo de importancia estratégica para Morón. La producción de materiales y derivados para la construcción es un sector histórico en nuestro municipio. Este hecho ligado al empleo y su posicionamiento en mercados nacionales e internacionales, hacen de Placo® una empresa modelo, esencial para el desarrollo de otras empresas y actividades locales.

EMPRESA RESPONSABLE:

- ✓ Mantenimiento y creación de puestos de trabajo
- ✓ Condiciones laborales de los empleados
- ✓ Proyección y trazabilidad de las carreras profesionales

P ¿Considera que Placo® ha evolucionado/cambiado y como tal se reconoce en la comunidad o sigue Placo® gestionando de la misma manera que empezó a operar en la región?

R La evolución de Placo® es sin duda exponencial. De una empresa local de carácter familiar se ha convertido en un referente de primer orden en el mercado nacional e internacional. Inversión, diversificación, fruto de la investigación y el desarrollo de nuevos productos y técnicas de aplicación, unidos a una cuidada y acertada gestión de sus RRHH, han hecho posible esta espectacular evolución.



Fábrica Morón de la Frontera
Aniversario 50 años

3. DIÁLOGO CON GRUPOS DE INTERES

P ¿Observa algún aspecto relacionado en la gestión/actividad de Placo® que pueda suponer un riesgo para la comunidad?

R Los riesgos siempre estarán en función de la planificación y gestión; de una gestión responsable y respetuosa con el medio, su entorno social y la apuesta por un municipio que a lo largo de estos años ha asumido, con su corporación al frente, el compromiso de apoyar, en la medida de sus posibilidades, sus proyectos y trayectoria empresarial.

P Dada la actividad de Placo®, ¿desearía que se mantenga cómo un vecino de larga duración? ¿Por qué?

R Sin duda alguna. Placo® es hoy por hoy un ejemplo para los sectores productivos de la localidad, al igual que ocurre con la agroalimentaria o la industria gráfica, y más recientemente con la producción de energía solar, sectores en los que Morón ocupa un lugar destacado, no solo a escala provincial o autonómica, sino que se encuentran en un lugar de privilegio en los mercados internacionales.

Placo es hoy por hoy un ejemplo para los sectores productivos de la localidad



3.3 PROVEEDORES



Nuestros proveedores son parte integrante de nuestro producto y/o servicio y la relación de colaboración pretende ser continua y duradera

Uno de los rasgos fundamentales en nuestro portfolio de empresas colaboradoras está la variedad. Desde grandes empresas implantadas en varios países para el suministro de materias primas o energías hasta pequeñas empresas de transporte locales que se encargan de que nuestro producto pueda llegar a su destino en las mejores condiciones.

Todos ellos colaboran en su día a día para que Saint-Gobain Placo® pueda desarrollar sus iniciativas y planteamientos. Siempre con la mente puesta en la calidad y el servicio al cliente garantizando un respeto por los principios de comportamiento y actuación de la compañía.

3. DIÁLOGO CON GRUPOS DE INTERES

Desde el departamento de compras llevamos años potenciando el programa que llamamos “Compras Responsables”. Con esta iniciativa potenciamos el “compromiso” de las empresas colaboradoras compartiendo y potenciando los principios de sostenibilidad de la compañía, asegurando el cumplimiento de los estándares de Saint-Gobain y el respeto de las prácticas de “Comercio Justo”.

Durante varios años llevamos potenciando el programa de “Compras responsables”.

Consultando con nuestros proveedores ante la pregunta, *¿Observa algún aspecto relacionado en la gestión de Placo® o la relación comercial de ambas empresas que pueda suponer un riesgo para alguna de las dos empresas?* El 100% no identifica ningún problema y además todos los proveedores consultados mantienen confianza en el compromiso de ambas empresas en seguir colaborando y participando en decisiones de bienestar social, económico y de medioambiente. Destacan aquellas que vienen manteniendo una relación de larga duración, están orgullosas de ello y esperan firmemente que se sostenga en el tiempo aportando valor añadido a ambas partes.

Dentro del programa de “Responsible Purchasing” la adherencia de estas empresas a la “Carta de Compras/Principio de comportamiento y actuación” no ha supuesto ningún cambio traumático a las empresas colaboradoras. Si bien, **ha potenciado la puesta en marcha de medidas que contribuyen con este fin como puede ser en varias agencias de transporte la modernización de sus vehículos para el cumplimiento de la normativa actual EURO 6.**

Compras Responsables



Compromiso



Comercio Justo



Significativo resulta al preguntar a las empresas: *¿Cómo las políticas de Placo® en materia de seguridad y medioambiente trascienden más allá de posibles formulismos?* Estas exigencias han permitido a empresas como Suministros San Bartolomé potenciar el cuidado por las personas y el desarrollo de mejoras medioambientales en su proceso.

Entre los beneficios de trabajar con Saint-Gobain Placo® también destaca la exigencia y confianza. A través de estas dos cualidades, empresas como Kapa o Indusac, han podido desarrollar normativas y sistemas de calidad para ofrecer una mejor respuesta e incluso inversiones para poder mejorar el servicio y la calidad de sus productos.

+

EXIGENCIA

+

CONFIANZA



3. DIÁLOGO CON GRUPOS DE INTERES

La implicación de los proveedores es manifiesta. Por ejemplo, desde sus recomendaciones nos han permitido identificar posibles líneas de mejoras, como fue el caso de la utilización de materiales reciclados en lo referente a catálogos o documentación. Por último ante la pregunta, **¿Qué aspectos positivos destacaría de Saint-Gobain Placo® como empresa responsable?** Las respuestas fueron muy variadas, y aquí aprovechamos para destacar las siguientes:

RESUMEN

En las relaciones con los proveedores se demuestra que Saint-Gobain Placo® prima las relaciones de medio plazo y de futuro. Siendo percibida como una empresa que tiene en cuenta los criterios del desarrollo sostenible y fomentando los mismos principios entre sus empresas colaboradoras.

- ✓ La utilización de materiales teniendo en cuenta la conservación del medio ambiente en la fabricación de sus productos y el compromiso de reutilizar los desperdicios de los productos en mal estado finales.
- ✓ La regeneración de los terrenos en las canteras.
- ✓ Las medidas de seguridad en cada una de sus fábricas e instalaciones, velando por el personal tanto de su propia empresa, como de personal de fuera.
- ✓ La colaboración con fundaciones y asociaciones con compromisos sociales.
- ✓ La constante preocupación por **I+D** para la obtención de nuevos productos para un mejor y mayor ahorro en consumos, reducción de ruidos, en definitiva mejorar el bienestar.
- ✓ La conciencia de todo el que está a su alrededor para cumplir y llegar a objetivos que apuesten por velar por la conservación del medio ambiente.
- ✓ La implicación de los proveedores en los diversos procesos.



LISTADO DE BUENAS PRÁCTICAS



En los últimos 24 meses, fruto de la colaboración entre ambas partes, hemos realizado un esfuerzo por mejorar el paletizado de los productos y su sistema de carga en los camiones. Con ello hemos mejorado la seguridad en el transporte, además de reducir la cantidad de productos desechados por golpes y daños durante el mismo.

- ✓ MEJORA PALETIZADO
- ✓ MEJORA SEGURIDAD EN EL TRANSPORTE
- ✓ REDUCCIÓN PRODUCTOS DESHECHADOS POR DAÑOS DURANTE EL TRANSPORTE.

3. DIÁLOGO CON GRUPOS DE INTERES



Puesta en marcha de sistema de envíos directos con la correspondiente reducción de consumo energético. Cuando el número de palets y la geografía así lo justifican se ha desarrollado un sistema de envíos directos que reducen emisiones y consumo energético para hacer llegar el material al cliente.

✓ SISTEMA DE ENVÍOS DIRECTOS ➡ REDUCCIÓN DE CONSUMO ENERGÉTICO



3.4 DISTRIBUIDORES



Saint-Gobain Placo® desarrolla un modelo de negocio sostenible, centrado fundamentalmente en el cliente y orientado a satisfacer sus necesidades, con productos y servicios innovadores y ajustados a la demanda real y cambiante del mercado. Nuestra propuesta de relación es a largo plazo, para que sea una relación duradera, estable y basada en la confianza mutua. Para que este modelo funcione, es necesario que esté integrado, no solamente por indicadores económicos y financieros, sino también ambientales, sociales y éticos.

Todo ello implica un compromiso incondicional con la excelencia en todos los servicios y productos ofrecidos, y una apuesta constante con la innovación y el desarrollo sostenible.

Consideramos que una manera de avanzar juntos es compartir nuestro conocimiento y experiencia con nuestra red de ventas. Al final de esta sección, los distribuidores nos “abren las puertas de sus negocios” para ver la acciones que se han realizado conjuntamente.

A continuación, resumimos las entrevistas con alguno de los distribuidores Placo. Agradecemos la participación a: Relux, Suanayes, Escayolas Montero, Carmaplac y Prefabricados Caballero.

3. DIÁLOGO CON GRUPOS DE INTERES

¿Considera a Saint-Gobain Placo® como una empresa socialmente responsable, es decir, que tiene en cuenta los criterios del desarrollo sostenible cómo la gestión ética, cuidado de los empleados, respeto por el medio ambiente, compromisos social? Todos los distribuidores entrevistados consideran a Placo® una empresa totalmente alineada con criterios de sostenibilidad. Todos ellos han respondido con un “sí” rotundo. Es más, destacan nuestras iniciativas como acciones pioneras dentro del sector de la construcción, no solamente en este aspecto, sino en áreas que están directamente relacionadas con la sostenibilidad, como es la Innovación y la Calidad.

¿Qué aspectos positivos destacaría de Saint-Gobain Placo® como empresa responsable? Cuando se les pregunta por aspectos concretos, las respuestas suelen repetirse, y la mayoría de los entrevistados destacan: compromiso con el medio ambiente, compromiso con la seguridad y una innovación responsable desde el punto de vista de “lanzamientos de sistemas que están vinculados a necesidades reales del sector”.

La mayoría destaca la “persistencia” de Placo® hacia todos los temas encaminados a Cero accidentes cuando han visitado algunas de las fábricas de yeso o de PYL. En dichas visitas (ya sea a fábricas o delegaciones comerciales) les ha llamado la atención la multitud de detalles y procedimientos que han observado encaminados a concienciar, tanto a los visitantes como a los propios trabajadores, de la importancia de **“Tu seguridad es lo primero”**.

También han mencionado la calidad de la atención recibida por el equipo de Placo®, y el clima de trabajo que han detectado en algunos de nuestros centros. Consideran que “funcionan bien y que están enfocados a seguir avanzando”.

Todos los distribuidores entrevistados consideran a Placo® una empresa totalmente alineada con criterios de sostenibilidad



Compromiso con el medio ambiente



Compromiso con la seguridad



Innovación responsable

Por otro lado, también subrayan la diferenciación que aportan las soluciones Placo®, ya no solamente en lo constructivo o puramente técnico, sino en la documentación adicional con la que Placo® acompaña su oferta destacando aspectos medioambientales o relacionados con la salud. Documentación que abarca desde el catálogo explicativo hasta las fichas técnicas, declaraciones ambientales de producto, ensayos, certificaciones, entre otros.

¿Cómo podría Placo® mejorar su apuesta por el desarrollo sostenible? La mayoría cree que Placo® es pionera en estos temas. No obstante, proponen “transmitir este conocimiento y estas buenas prácticas hacia el mercado” ya que nosotros somos concedores de ciertas pautas para comenzar a implementar una estrategia sostenible en el área de la seguridad, por ejemplo.

Los productos y sistemas ofrecidos por Placo® cuentan con un gran número de certificaciones, declaraciones, análisis relacionados con temas de sostenibilidad. **¿Consideras que es un valor añadido que ayuda a la venta de los mismos?. En caso afirmativo, ¿Cuál?** Las respuestas vuelven a ser rotundas, “sí, al 100%”. El mercado es cada vez más exigente y es parte de los requisitos que se han comenzado a solicitar y si Placo® les proporciona toda esta información, indirectamente, les está ayudando a ellos a que sean contratados por la entidad solicitante. Todos destacan cómo se ha incrementado la exigencia del sector en esta área siendo todas estas iniciativas una palanca de ayuda a sus negocios.

Los productos y sistemas ofrecidos por Placo® cuentan con un gran número de certificaciones, declaraciones, análisis relacionados con temas de sostenibilidad



3. DIÁLOGO CON GRUPOS DE INTERES

¿Se ha beneficiado de ser distribuidor de Placo® para mejorar y desarrollarse como empresa ¿En qué aspectos? ¿A través de colaboraciones, reuniones, foros...? Para Placo®, esta es una de las preguntas más interesantes, ya que nuestra apuesta por la sostenibilidad se quedaría coja si no fuéramos capaces de crear valor con este tipo de acciones a nuestras empresas colaboradoras.

Y, afortunadamente, parece que este esfuerzo tiene retorno y contribuye en los negocios de nuestros clientes. Además de los lanzamientos de nuevas propuestas constructivas, se valoran muy positivamente otras acciones puntuales como puedan ser: reuniones regionales, fórum con el comité de dirección de la empresa, imagen de marca, página web que dedica gran parte de su contenido al área de sostenibilidad, etc; son algunas de las iniciativas que se han comentado.

¿Te gustaría destacar alguna experiencia relacionado con este tema? El recientemente lanzado Servicio de Reciclaje de Placa de yeso laminado, es una de las iniciativas que más impacto ha generado. Así, numerosos son los distribuidores que ven una oportunidad de diferenciación con este servicio y han instalado o preveen instalar, “puntos de recogida” de residuos de placa de yeso en sus almacenes.



LISTADO DE BUENAS PRÁCTICAS



“Servicio de termografía” para analizar la eficiencia energética de los edificios

Placo® ofrece este servicio para ayudar a identificar los defectos que condicionan este incremento de demanda energética en los edificios debido entre otros, a la existencia de infiltraciones, puentes térmicos y otros defectos de aislamiento que causan importantes pérdidas de energía y condicionan una adecuada eficiencia energética de los edificios. Además este estudio permite buscar la mejor solución técnica de Placo® para reducir su efecto.



3. DIÁLOGO CON GRUPOS DE INTERES

Campaña “Dedica 60 segundos para pensar y garantiza tu seguridad”

Placo refuerza trimestralmente un mensaje de seguridad sobre acciones cotidianas que pueden ser desencadenantes de un acto inseguro. El objetivo es ayudar a reflexionar sobre movimientos y situaciones que por ser repetitivas no se les presta demasiada atención. Esta campaña de comunicación se realiza en todos los centros de trabajo de Placo y además se envía a la mayoría de distribuidores Placo® para que coloquen estos posters informativos en sus instalaciones. “La seguridad de Placo® no acaba en sus instalaciones”



La seguridad de Placo® no acaba en sus instalaciones.

“Punto de reciclaje en distribuidores Placo®”

Se ha diseñado un cartel para todos aquellos distribuidores que cuentan con un big-bag en sus instalaciones en el que se especifica que es un punto exclusivo de reciclaje de placa de yeso laminado. Este cartel se personaliza con el logo del cliente o constructora (si se ubica en la propia obra) para que sirva como hito informativo y de concienciación sobre estos aspectos.



3.5 INSTALADORES



Placo® mantiene un alto compromiso con los aplicadores de yeso y los instaladores de placa de yeso laminado.

La correcta aplicación e instalación de nuestros productos y sistemas es fundamental para optimizar sus ventajas acústicas, térmicas y de seguridad frente al fuego, entre otras.

Nuestro compromiso va más allá de ofrecer productos y sistemas que les ayuden y faciliten su tarea diaria, sino que nos esforzamos en ofrecer un “valor añadido” a nuestra oferta. Así, además de otras herramientas enfocadas a formación, fidelización, homologaciones, etc., Placo® desarrolla una serie de acciones con los instaladores para acompañarles en el camino de la seguridad, sostenibilidad y la construcción más eficiente ya que ellos son los actores principales en el proceso constructivo.

Hemos conversado con varias empresas instaladores: Rafael Perálvarez Revestimientos, Portuplac y Ingeniería Acústica y Aislamientos ARTECOVA.

3. DIÁLOGO CON GRUPOS DE INTERES

Los instaladores destacan:



Seguridad



Medio ambiente



Salud



P ¿Considera a Saint-Gobain Placo® como una empresa socialmente responsable, es decir, que tiene en cuenta los criterios del desarrollo sostenible como la gestión ética, cuidado de los empleados, respeto por el medio ambiente, compromisos social?

R Todos los instaladores consultados consideran que Placo® tiene diferentes acciones enfocadas a temas de sostenibilidad y medio ambiente. Por su actividad y relación con la empresa, tienen mayor información en temas relativos a productos y sistemas; por lo que desconocen iniciativas relacionadas con otros grupos (comunidades locales, trabajadores, etc), pero sí que nos comentan que en algunas visitas que han realizado a nuestras instalaciones (fábricas o delegaciones comerciales) la seguridad, medio ambiente y salud de las personas son mensajes que se repiten en todos los centros y son aspectos que los trabajadores tienen muy interiorizado.

P ¿Qué aspectos positivos destacarías de Saint-Gobain Placo® como empresa responsable?

R Procesos de **servicio de reciclaje de PYL**. Nos parece una iniciativa tremendamente útil y diferenciadora para Placo® y para nosotros los instaladores. Nuestra propuesta sería que en un futuro este tipo de servicio se ofreciera también a constructoras u otro tipo de contratistas.

El **trato directo con los instaladores**, la atención a pie de obra que recibimos tanto para solucionar aspectos técnicos como para continuar formando e informando de sus soluciones al colectivo de instaladores.

Preocupación por la **innovación**. Si comparamos a Placo® con otros competidores suyos o con otras empresas del sector, creemos que claramente Placo® destaca por su apuesta desde hace varios años por la innovación, por apostar por una construcción del futuro en placa de yeso laminado e incorporar al mercado ibérico soluciones de gran valor añadido, que además ya han sido, en la mayoría de los casos, contrastadas en otros países.



Los instaladores destacan:

- ✓ Servicio de Reciclaje de PYL.
- ✓ Trato directo con los instaladores.
- ✓ Preocupación por la innovación.

3. DIÁLOGO CON GRUPOS DE INTERES

P ¿Cómo podría Placo® mejorar su apuesta por el desarrollo sostenible?

R Algunas de las propuestas que nos han indicado son:

- ✓ “Volviendo a su servicio de reciclaje de PYL, creo que debería dar mayor información sobre este servicio y también poner en valor todas las acciones de seguridad que llevan a cabo en los centros de trabajo, tanto para sus empleados como para el resto de colectivos (camioneros, distribuidores e instaladores)”.
- ✓ “Otra propuesta sería implantar plantas de reciclado en los puntos de venta en colaboración con los distribuidores”.
- ✓ “Creo que para el colectivo de los instaladores sería conveniente que Placo® ayudara a fomentar nuestra relación con los arquitectos, trabajar más en colaboración con ellos para poner en valor servicios y avances relacionados con temas de sostenibilidad y certificaciones, ya que para los prescriptores estos temas son clave en su toma de decisiones y a la hora de cerrar operaciones”.

Propuestas de mejora:

- ➕ Más información sobre el Servicio Reciclaje de PYL.
- ➕ Implantar plantas de reciclado en los puntos de venta.
- ➕ Fomentar la relación entre arquitectos e instaladores.



P Los productos y sistemas ofrecidos por Placo® cuentan con un gran número de certificaciones, declaraciones, análisis relacionados con temas de sostenibilidad. ¿Consideras que es un valor añadido para ti como instalador o aplicador de los mismos? ¿Tiene alguna ventaja?

R En esta pregunta, alguno de los instaladores nos ha manifestado que hasta ahora no les ha reportado ninguna ventaja, pero que sí es cierto que cada vez se habla más de todos estos aspectos en diferentes agentes que intervienen en la obra.

Sin embargo, la mayoría de ellos, manifiestan abiertamente que “a la hora de contratar con otras empresas la diferencia en los comparativos tienen en cuenta estas cuestiones”. Reconocen que, aunque parece que es un tema secundario, en las últimas contrataciones son aspectos que cada vez priman más. Es un punto de diferenciación frente a otras ofertas. Además, también **destacan que en los últimos meses han detectado que esta preocupación crece en las administraciones públicas, a la hora de adjudicar sus obras.**



Trenal Arquitectura Lisboa, 2016



Trenal Arquitectura Lisboa, 2016

3. DIÁLOGO CON GRUPOS DE INTERES

P ¿Se ha beneficiado de ser instalador de soluciones de Placo® para mejorar y desarrollarse como empresa? ¿En qué aspectos? ¿A través de colaboraciones, reuniones, foros...?

R Sí, desde luego, ha sido la respuesta más común. Los instaladores consideran que la política de nuevos productos es un valor añadido y diferenciador en sus propuestas y en su oferta como profesional del sector. Destacan soluciones como: **Placa Glasroc® X**, **Placa XRoc®**, **Placa Habito®**, o la tecnología **Activ' Air®**.

Soluciones Placo®.



También destacan que en los diferentes eventos organizados por Placo® (Espacios Placo®, talleres de formación, etc) han podido contactar con otras empresas del sector y compartir experiencias y conocimiento. Placo® les ha ayudado a hacer una comunidad de instaladores.

Por otro lado, han destacado la web de Placo® www.placo.es como una herramienta de ayuda muy útil, tanto para ellos como para arquitectos y constructoras, ya que muchas veces dirigen a estos colectivos a la web de Placo donde pueden encontrar información más técnica, certificaciones, DAPs, entre otras.

- ✓ Información técnica
- ✓ Certificaciones
- ✓ DAP's



3. DIÁLOGO CON GRUPOS DE INTERES

Alguno ha destacado el gran avance realizado por Placo® referido a agrupar su oferta de productos en sistemas en función de diferentes aspectos (acústica, térmica, resistencia, etc). Desde hace varios meses, han detectado que las Soluciones Placo® Forte, Soluciones Placo® Silence, por ejemplo, aparecen como tal en las memorias, y eso para ellos es una gran ventaja ya que les evita tener que desgranar la memoria del proyecto.

Igualmente, reconocen como una buena iniciativa el “Placo® on Tour” y “Planeta Placo®” (roadshows realizados por toda la geografía ibérica) ya que era una manera de acercar estas soluciones a los instaladores y paralelamente de “reconocer su profesionalidad” ya que mostraban al usuario final aspectos técnicos y soluciones avanzadas que no pueden ser ejecutadas por cualquier profesional.

En definitiva, destacan que cada vez más, el precio no es el único ni el principal factor a tener en cuenta a la hora de contratar una operación, y que Placo® está muy bien posicionado en otros “valores añadidos” que finalmente son decisivos en la concesión de una obra: servicio de reciclaje, análisis de la vida de un producto, declaraciones ambientales de producto (DAPs), etc.



Placo® on Tour



Planeta Placo®

LISTADO DE BUENAS PRÁCTICAS

+ Soluciones Placo® para cada necesidad.

Placo® reestructuró toda su gama de soluciones pensando en las principales necesidades de su destino final: las divisorias interiores de los espacios en los que habitamos.



SOLUCIONES PLACO

La nueva solución innovadora en cuanto a carga, impacto y acústica.

Habitato

Soluciones estándar

Soluciones para ambientes con presencia de humedad

Soluciones de altas prestaciones frente al fuego

Soluciones con máximas prestaciones de robustez

Soluciones con máximas prestaciones acústicas

Soluciones para ambientes salubres e higiénicos

Placo SAINT-GOBAIN

3. DIÁLOGO CON GRUPOS DE INTERES



Amplia gama de soluciones constructivas innovadoras.

Placo® apuesta por incorporar al mercado soluciones en base yeso innovadoras y que aporten un valor diferencial al mercado. Para los instaladores el poder disponer de una amplia gama de soluciones les ayuda a diferenciarse en su sector. Además, la mayoría de estas novedades llevan implícitamente beneficios en materia de salud para los usuarios. Destacamos, por ejemplo, el reciente lanzamiento de la Placa XRoc®, sin plomo, especialmente destinada al sector sanitario para para las zonas donde se utilicen equipos de rayos X. Esta placa no solo proporciona una protección radiológica, sino también unas buenas características de resistencia al fuego y aislamiento acústico.



Trofeo Golden Gypsum

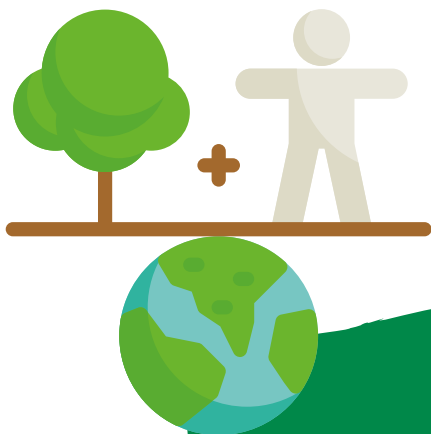
Cada dos años, Placo® organiza un trofeo para reconocer la profesionalidad de los instaladores y aplicadores en la ejecución, es decir, es un homenaje a la maestría en su labor diaria de llevar acabo espacios residenciales y no residenciales en los que pasamos más del 85% de nuestro tiempo.

Dentro de este Trofeo los proyectos se distribuyen en seis categorías diferentes, siendo una de ellas, la Categoría de Innovación y Sostenibilidad, lo que demuestra la preocupación de Placo® por premiar iniciativas de los instaladores que recojan avances y buenas prácticas de ejecución en esta materia.



XI TROFEO GOLDEN GYPSUM
PLACO ESPAÑA PORTUGAL
MADRID 2017

3.6 PRESCRIPTORES



Para **Placo**[®], los arquitectos, diseñadores, aparejadores, en definitiva, todos los agentes relacionados con la prescripción en el mundo de la arquitectura, son uno de los agentes que desde hace varios años han demostrado su interés y su exigencia en aspectos relacionados con la sostenibilidad. En muchas ocasiones, son ellos el primer eslabón de la cadena que exige materiales y soluciones comprometidas con el medio ambiente.

A partir de ahí, toda la cadena de suministro debe esforzarse en ofrecer soluciones que cumplan con estos requisitos de prescripción, y cada vez, son más los proyectos donde se han convertido en requisitos indispensables para su ejecución.

A continuación resumimos las entrevistas realizadas a dos arquitectos, Claudio Malnati y Roberto García.

3. DIÁLOGO CON GRUPOS DE INTERES

P ¿Considera a Saint-Gobain Placo® como una empresa socialmente responsable, es decir, que tiene en cuenta los criterios del desarrollo sostenible cómo la gestión ética, cuidado de los empleados, respeto por el medio ambiente, compromisos social?

R Después de visitar nuestras fábricas les ha llamado la atención el tema de la seguridad, la atención recibida de los trabajadores y el clima o ambiente de trabajo. La iniciativa de ser pioneros en realizar las Declaraciones Ambientales de Producto ha sido un elemento que se valora mucho ya que es prioritario para el desarrollo de su trabajo. A partir de esta documentación, la mayoría han buceado en nuestra oferta en materia de sostenibilidad, compra responsable, y valoran la cantidad de documentación y la accesibilidad de la misma ya que está colgada directamente en la página web.

También mencionan el certificado ISO14001 Sistema de gestión ambiental, ya que, aunque no son aspectos que decidan la selección final del fabricante, sí que ayudan a “justificar” y defender su prescripción.

La iniciativa de ser pioneros en realizar las Declaraciones Ambientales de Producto ha sido un elemento que se valora mucho ya que es prioritario para el desarrollo de su trabajo.



P ¿Qué aspectos positivos destacaría de Saint-Gobain Placo® como empresa responsable?

R Principalmente: la innovación y la preocupación por cuidar y reciclar el material para reintroducirlo al proceso productivo. Importancia de la economía circular, ya que el concepto de producir y vender olvidándose del medio ambiente ha quedado obsoleto y crea muy mala imagen del fabricante.

Otro aspecto que han destacado es la descarga ágil de las fichas, documentación muy extensa en esta materia y la transparencia al tener en la web toda esta información. También el estar avalados por agentes externos. Todo esto, mencionan, “facilita mucho el trabajo en el despacho”.

Les llama la atención la cantidad de documentación y la accesibilidad de la misma ya que está colgada directamente en la página web.

✓ Innovación

✓ Cuidar y reciclar el material

✓ Economía circular



3. DIÁLOGO CON GRUPOS DE INTERES

P ¿Cómo podría Placo® mejorar su apuesta por el desarrollo sostenible?

R Parece muy importante seguir avanzando con el servicio de reciclaje de placa de yeso, seguir trabajando en las certificaciones ambientales y apoyar a proyectos reales que estén dentro de certificaciones como Breeam, PassivHouse, por ejemplo.

Claudio Malnati, nos comenta en concreto que en su proyecto de construir la **BioHome**, Placo® ha sido más que un proveedor que suministra materiales, ya que lo ha sentido como un agente comprometido en materia de sostenibilidad y que le ha ayudado a sacar adelante su proyecto.



Vivienda Singular bioHOME CANARIAS



Placo® entrega su Premio de Innovación en Soluciones Constructivas

“Parece muy importante seguir avanzando con el servicio de reciclaje de placa de yeso y seguir trabajando en las certificaciones ambientales”.

P Los productos y sistemas ofrecidos por Placo® cuentan con un gran número de certificaciones, declaraciones, análisis relacionados con temas de sostenibilidad. ¿consideras que un valor añadido que ayuda a la venta de los mismos?. En caso afirmativo, ¿cuál?

R La respuesta es unánime. Por supuesto, son imprescindibles a día de hoy.

Para **Roberto García de Play Arquitectura**, “son aspectos obligatorios, imperativos. En nuestro despacho dejamos de avanzar con el proveedor si no lo tienen (por ejemplo, Breeam)”. Consideran que aunque sea una inversión intangible y parece un gasto injustificado, aporta un valor añadido altísimo, y la tendencia es que cada vez sea mayor la preocupación y exigencia de estos temas.

“Las certificaciones, declaraciones y análisis relacionados con temas de sostenibilidad son aspectos obligatorios, imperativos. En nuestro despacho dejamos de avanzar con el proveedor si no los tienen”.

Foro hábitat
CTAV Colegio Territorial de Arquitectos de Valencia
SAINT-GOBAIN
CTE Instituto Tecnológico de Edificación
CE3X

NUEVA VERSIÓN CE3X v2.1: NOVEDADES A TRAVÉS DE CASOS PRÁCTICOS
 Casos prácticos y complementos CE3X para la definición de medidas de mejora y verificación del cumplimiento del CTE con CE3X

PROGRAMA

- 09.00** Recepción y entrega de acreditaciones
- 09.15** Inauguración de la Jornada
 Javier Poferrera García, uno de los miembros del Comité de Gestión de la Comunidad Valenciana
 Mariano Balanz, Presidente del Colegio Territorial de Arquitectos de Valencia (CTAV)
- 09.45** Balance y retos de la certificación energética en la Comunidad Valenciana
 Daniel Jordana, Director del Instituto Tecnológico de Edificación (ITE)
- 10.15** Nueva versión CE3X para la calificación energética de edificios: novedades y nuevo complemento para la verificación del cumplimiento de los requisitos del CTE con CE3X
 Nicolás Barrogh VALLI, CE3X
- 11.00** Nuevo complemento para la definición de medidas de mejora en sector residencial con CE3X
 Adam Szwedowski, CE3X
- 11.45** Pausa-Café
- 12.15** Más allá de la certificación energética: vivienda Multi-Comfort con certificación BREEAM
 Carsten Venzke y Alexandre Garcia, Inmobiliaria Joralec
- 12.45** Nuevo complemento para la definición de medidas de mejora en sector terciario con CE3X
 Eduardo Ramos, CE3X
- 13.30** Mesa Redonda
14.00 Fin de Jornada

OBJETIVOS

Jornada eminentemente práctica en la que un panel de expertos realizará distintos casos prácticos y atenderá las consultas técnicas planteadas por los asistentes en relación con la nueva herramienta de calificación energética de los edificios CE3X. Por primera vez, se presentará un revolucionario complemento que permite definir las medidas de mejora de forma totalmente automatizada y la comprobación del cumplimiento de los requisitos del Código Técnico con CE3X.

Jornada CE3X en Valencia.

- Certificaciones
 - DAP's
 - Análisis Sostenibilidad
- Valor añadido

3. DIÁLOGO CON GRUPOS DE INTERES

P Pensando en su despacho de arquitectura, ¿están integrados los aspectos de sostenibilidad dentro de la estrategia de su filosofía empresarial?

R Para **Claudio Malnati**, “ Sí, para mi es el eje principal. De hecho he apostado desde hace años por este tema . Ha sido un vuelco total en mi trayectoria y mi apuesta es poder seguir liderando este tema en Lanzarote porque no tenemos donde meter más basura. Vendo un estilo de vida y de construcciones pensando en el futuro. “

Para **Roberto García** de Play Arquitectura, su afirmación no deja lugar a dudas: “Descartamos proyectos si no contemplan estos aspectos medioambientales y de sostenibilidad en la edificación”

“Descartamos proyectos si no contemplan estos aspectos medioambientales y de sostenibilidad en la edificación”.



Cartel del Concurso de Innovación de Soluciones Placo®.



LISTADO DE BUENAS PRÁCTICAS

Foros Hábitat

Placo colabora activamente en los Foros Habitat organizados por Saint-Gobain en diferentes localidades españolas. Estos foros suponen un punto de encuentro con expertos del sector y administraciones públicas, para debatir cuestiones relativas a la construcción y sostenibilidad, por ejemplo:

- ✓ el papel de los materiales de construcción a la hora de diseñar y construir edificios sostenibles
- ✓ el análisis de ciclo de vida de un edificio completo o cómo distinguir si un proyecto es sostenible o no
- ✓ presentación de herramientas como LIDER-CALENER o CE3x para la certificación energética de edificios, entre otras propuestas.



3. DIÁLOGO CON GRUPOS DE INTERES



Concurso de "Innovación en Soluciones Constructivas".

Concurso en diferentes universidades españolas y lusas cuyo objetivo es fomentar el espíritu innovador entre los estudiantes de Arquitectura Técnica, futuros jefes de obra o técnicos en estudios de arquitectura, y desarrollar soluciones en placa de yeso laminado para un edificio de viviendas (edición 2016).

3.7 AGENTES SOCIALES



El diálogo social para Saint-Gobain Placo® es uno de los elementos claves para la sostenibilidad para ello es necesario mantener una relación basada en la confianza y compromiso para llegar a acuerdos entre la representación legal de los trabajadores y la empresa.

En este sentido y basada en esta confianza planteamos la colaboración de los principales agentes sociales de **Saint-Gobain Placo®**, la Unión General de Trabajadores (en adelante UGT) y Comisiones Obreras (CCOO) en este 3er Informe de Sostenibilidad.

A la hora de preguntarles por el aporte de **Saint-Gobain Placo®** a la sostenibilidad es claro un eje común en la organización, las personas. De esta forma, remando en el mismo sentido tanto agentes sociales como empresa se ha conseguido un diálogo social fuerte y consolidado forjado en una relación de años.

Actualmente y tras duros años de incertidumbre económica con un sector que ha sufrido una grave crisis, la relación con los agentes sociales podemos decir que se ha enriquecido apoyando, sin duda, a la mejora de la sostenibilidad como Compañía.

3. DIÁLOGO CON GRUPOS DE INTERES

AGENTES SOCIALES ENTREVISTADOS:

Elena Blasco
Secretaria de Salud Laboral y Medio Ambiente de FECOMA-CCOO

José Manuel Pérez
Comision Ejecutiva de FECOMA-CCOO

Juan Carlos Barrero
Secretario Sectorial Construcción y Materiales de Construcción FICA-UGT

Rosa Gorgues
Secretaria de Política Social e Igualdad FICA-UGT

P ¿Considera a Saint-Gobain Placo® como una empresa socialmente responsable, es decir, que tiene en cuenta los criterios del desarrollo sostenible como la gestión ética, cuidado de los empleados, respeto por el medio ambiente, compromisos social?

R **CCOO:** “Teniendo en cuenta los distintos informes de sostenibilidad elaborados por Saint-Gobain Placo® desde 2012, podríamos afirmar sin duda que **se trata de un grupo empresarial claramente comprometido tanto a nivel productivo, económico, social y ético como con el medio ambiente y, por tanto, con el desarrollo sostenible de su actividad industrial.**

Una actividad industrial que además recorre todos los escenarios posibles para conseguir una política empresarial sostenible medioambientalmente hablando y de mejora constante en avances y compromisos sociales”.

“Placo® es un grupo empresarial claramente comprometido tanto a nivel productivo, económico, social y ético; con el medio ambiente y, por tanto, con el desarrollo sostenible de su actividad industrial”.

Saint-Gobain Placo® aporta innovación, visión de futuro y alternativas innovadoras.

P ¿Qué aspectos positivos destacaría de Saint-Gobain Placo® como empresa responsable?

R **CCOO:** “Uno de los aspectos más positivos del grupo, es sin duda su implicación de principio a fin en su actividad industrial. La extensión de su política de sostenibilidad la exporta mas allá de sus dominios empresariales, y busca proveedores, suministradores, transportistas, usuarios, etc.; respetuosos con el medio ambiente. Algo que facilita la adopción de su responsabilidad empresarial en materia medioambiental y social a otras empresas o grupos empresariales.”

R **UGT:** “Destaca la confianza para llegar a acuerdo en las negociaciones, como pilar y aspecto más positivo. Prueba de ello es que los Expedientes de Regulación Temporal de Empleo que se han llevado a cabo por Saint-Gobain Placo® se han cerrado con acuerdo entre las partes, siendo un valor importante la implementación por encima de lo obligado en materia de conciliación, igualdad y las relaciones laborales.”

P ¿Cómo podría Saint-Gobain Placo® mejorar su apuesta por el desarrollo sostenible?

R Ambos agentes sociales coinciden en que la innovación y el desarrollo tecnológico son fundamentales para mejorar los resultados en materia medioambiental.

En concreto CCOO apunta que: “Está claro que esa innovación no es del todo eficiente sin su complemento social y ético, y por ello, a pesar de obtener buenos resultados, Saint-Gobain Placo®, debe seguir trabajando en el desarrollo de I+D+I, para reducir los efectos negativos de su actividad industrial al entorno que nos rodea (emisiones de CO₂), y seguir mejorando la responsabilidad social empresarial en materia de salud laboral, negociación colectiva y dialogo social.”

“Destaca la confianza para llegar a acuerdo en las negociaciones, como pilar y aspecto más positivo. [...], siendo un valor importante la implementación por encima de lo obligado en materia de conciliación, igualdad y las relaciones laborales.”

3. DIÁLOGO CON GRUPOS DE INTERES

P Bajo la consideración de su organización sindical, ¿qué considera que aporta Placo® al sector de fabricantes de yesos, escayolas y otros prefabricados?

R **UGT:** “Saint-Gobain Placo® aporta innovación al sector de fabricantes de yesos, escayolas y otros prefabricados, ya que, está siempre en búsqueda constante de nuevos productos.”

R **CCOO:** “Placo® aporta al sector visión de futuro, alternativas innovadoras así como ser pilar fundamental que hace posible que el Convenio del sector mantenga su vigencia.”

P A la pregunta de ¿qué aspectos destacarían dentro del diálogo social que mantiene con Saint-Gobain Placo®?

R **UGT destaca:** “la confianza entre Representantes de los Trabajadores y la Empresa basado en un diálogo social donde se llegan a acuerdos desde hace años”.

CCOO destaca: “la fluidez, coherencia, lealtad a los acuerdos alcanzados con los representantes de los trabajadores, siendo cumplidor de lo pactado en todos y cada uno de los acuerdos alcanzados en las innumerables negociaciones mantenidas con el rigor y la dureza que nos caracteriza a las partes intervinientes”.

“Las Declaraciones Ambientales de Producto aportan información de los impactos ambientales de los productos y son documentos públicos, lo que implica un ejercicio de transparencia y de compromiso por parte de la empresa”, añade CCOO.

P ¿Qué principales diferencias destacaría de la interlocución que su organización tiene con Saint-Gobain Placo® respecto a la interlocución habitual del sector al que representa?

R **CCOO:** “Saint-Gobain Placo® propone, acuerda y lleva a cabo cualquier decisión que afecta a la parte social haciéndola coparticipar de las mismas y no de manera unilateral.”

UGT: “La relación con Saint-Gobain Placo® está basada en un modelo de trabajo que hemos conseguido establecer y éste debería ser transmisor para otras empresas del Grupo Saint-Gobain y del sector”.

“Las Declaraciones Ambientales de Producto implican un ejercicio de transparencia y de compromiso por parte de la empresa”

+ Confianza **+** Fluidez

+ Coherencia **+** Lealtad





4

SOSTENIBILIDAD
Y PLACO® EN
LOS MEDIOS DE
COMUNICACIÓN

4.1 PLACO® Y LOS MEDIOS DE COMUNICACIÓN



En Placo® tenemos una máxima en temas de comunicación: “Lo que hacemos, lo comunicamos”.

Entendemos que es importante compartir las diferentes acciones y propuestas que se realizan en una compañía, tanto a nivel interno como a nivel externo.

Por ello, tenemos una relación muy fluida con los medios de comunicación de diferente índole (social, responsabilidad social, sector de la construcción, etc) tanto de corte nacional como regional o local.

Paralelamente, tenemos una red de seguidores en nuestras redes sociales (Facebook, twitter y YouTube) con los que tenemos un envío diario de posts, imágenes o videos referidos a temas internos de la compañía y a temas de actualidad relacionados fundamentalmente con construcción sostenible, eficiencia energética, biodiversidad, etc.

Hemos entrevistado a Pilar Marqués Martínez, Directora de Comunicación de Ilunion Comunicación, para que nos explique la situación actual de la sostenibilidad en los medios de comunicación y nuestro posicionamiento.

4. SOSTENIBILIDAD Y PLACO® EN LOS MEDIOS DE COMUNICACIÓN

Concepción Sostenibilidad Placo®:

-  Perspectiva económica
-  Perspectiva medioambiental
-  Perspectiva social

“Cuando una empresa es verdaderamente sostenible integra realmente la sostenibilidad en su estrategia de negocio y tiene un comportamiento ético, transparente y coherente. Eso es lo que encontramos en Placo®”.

P ¿Considera a Saint-Gobain Placo® como una empresa socialmente responsable, es decir, que tiene en cuenta los criterios del desarrollo sostenible cómo la gestión ética, cuidado de los empleados, respeto por el medio ambiente, compromisos social?

R Más a menudo de lo que nos gustaría encontramos todavía empresas que se asocian a la idea de responsabilidad o de sostenibilidad de una manera “cosmética” carente de fundamento. Cuando una empresa es verdaderamente sostenible integra realmente la sostenibilidad en su estrategia de negocio y tiene un comportamiento ético, transparente y coherente. Eso es lo que encontramos en Placo®, una concepción de la sostenibilidad en su triple perspectiva (económica, medioambiental, y social), que piensa en el bienestar y el confort de las personas de hoy y de mañana, actuando con ética y responsabilidad.

P ¿Qué aspectos positivos destacarías de Saint-Gobain Placo® como empresa responsable?

R Quizá al pensar en el yeso podríamos creer que este es un sector inmovilista y tradicional, pero estamos ante una compañía que no para de innovar en productos y soluciones para mejorar nuestro hábitat, en un mundo cada vez más urbanizado y con recursos que no son infinitos. Placo® trabaja para conseguir un hábitat confortable y lo hace con responsabilidad porque consigue productos seguros, eficientes energéticamente, accesibles, adaptables a las necesidades de las personas y además bellos. Placo® es un ejemplo de cómo se puede mejorar nuestra vida cotidiana sin poner en riesgo el Planeta y comprometiéndose con el entorno social. **La sostenibilidad está en todas las actuaciones de la compañía, desde el diseño de placas que mejoran la calidad del aire interior o las que retiran el plomo de los espacios sanitarios, hasta sus políticas reciclaje o las de seguridad y prevención en sus centros industriales.**



“La planta Saint-Gobain Placo® en Sorbas celebra el Día de la Seguridad”.



“Saint-gobain Placo®, empresa adherida al proyecto más mujeres, mejores empresas”.

“Placo® trabaja para conseguir un hábitat confortable y lo hace con responsabilidad porque consigue productos seguros, eficientes energéticamente, accesibles, adaptables a las necesidades de las personas y además bellos”.

4. SOSTENIBILIDAD Y PLACO® EN LOS MEDIOS DE COMUNICACIÓN



“Placo® fue el protagonista en el ”Foro de Excelencia Operacional Saint-Gobain Gypsum”.

“La sostenibilidad está en todas las actuaciones de la compañía, desde el diseño de placas que mejoran la calidad del aire interior o las que retiran el plomo de los espacios sanitarios, hasta sus políticas reciclaje o las de seguridad y prevención en sus centros industriales”.

P Si compara a Placo® con otras empresas del sector o incluso de otros sectores, qué destacaría?

R Es sorprendente como se puede formar parte de la empresa más antigua de Europa, Saint-Gobain, con más de 350 años y al mismo tiempo ser líderes en innovación. Cuando pienso en que 1 de cada 4 productos de este grupo no existía hace cinco años, se hace evidente que los materiales que produce Placo están realmente pensados para crear los mejores espacios para vivir hoy y garantizar también el futuro de todos. Me gusta mucho el mensaje de John Elkington (“padre” de la triple cuenta de resultados y “antropólogo” de la sostenibilidad) sobre la disrupción: tenemos que hacer las cosas de otra manera, porque es evidente que no podemos seguir produciendo como si tuviéramos siete planetas... básicamente porque solo hay uno y eso nos llevará al colapso. Si una empresa como Placo® tiene ese nivel de innovación, es evidente donde está la diferencia y que las cosas se pueden hacer de otra manera.

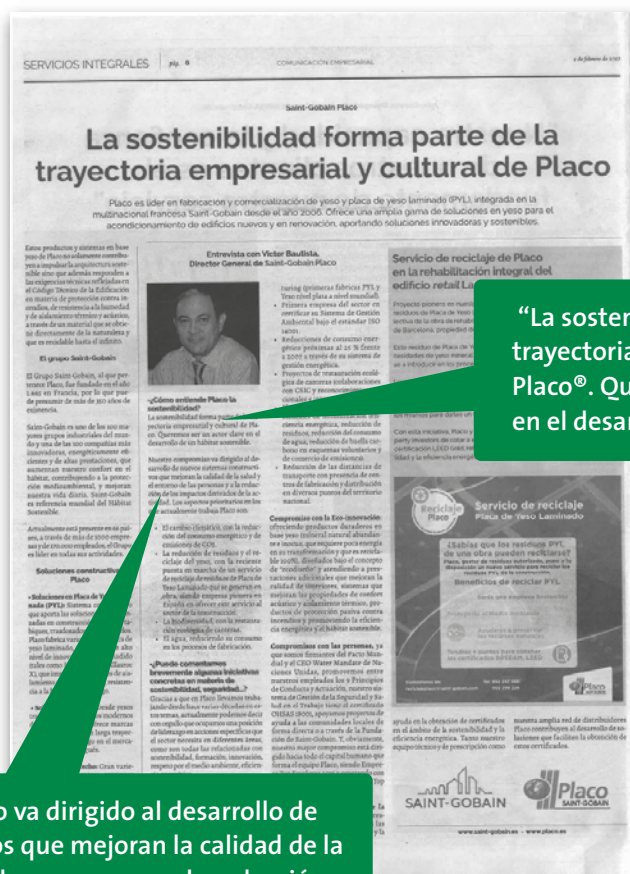
- P** Ilusión, como agencia española experta en información y comunicación social, ¿Qué destacaría de la dinámica de comunicación que realiza Placo® en temas de Sostenibilidad y compromiso social?
- R** Lo primero que hay que hacer para comunicar en materia de sostenibilidad o responsabilidad, es hacer lo que dices que haces y eso, como comentábamos, es algo que diferencia a esta marca al integrar la sostenibilidad realmente en la estrategia de su negocio. Eso proporciona rigor y permite comunicar acciones concretas de Placo®, tangibles y reales que tienen un impacto en sus diferentes públicos, tanto a nivel interno como a nivel externo. Nosotros pensamos que en materia de sostenibilidad la comunicación tiene una

función transformadora, porque no solo se trata de informar de las ventajas tangibles de un producto sino de explicar qué hay detrás de él, desde el origen hasta su reciclaje y pasando por todos los agentes implicados en el proceso de producción. También es importante poner a las personas en el centro de las comunicaciones, porque las “historias” que surgen entorno a los productos de Placo® tienen protagonistas que hacen posible o disfrutan, según los casos, de ese hábitat confortable y sostenible que es nuestro objetivo final. La comunicación de Placo® en estos temas no se plantea como un “discurso paralelo” de “acción social” o “devolución” a la sociedad. Cuando Placo® lanza mensajes sobre sostenibilidad lo hace vinculándolos a su estrategia y a sus productos, mostrando su compromiso y su propuesta de valor real, presente y futuro. Además de esta función transformadora, tampoco estas comunicaciones de Placo® renuncian a una función inspiradora, ya que en la medida que seamos capaces de trasladar esas cosas increíbles en las que trabajamos, propagamos e inspiramos nuevas ideas y actuaciones para que la sociedad y el medioambiente prosperen.

“Placo® impartió formación a 800 profesionales durante el primer semestre de 2016”.



4. SOSTENIBILIDAD Y PLACO® EN LOS MEDIOS DE COMUNICACIÓN



“La sostenibilidad forma parte de la trayectoria empresarial y cultural de Placo®. Queremos ser un actor clave en el desarrollo del hábitat sostenible”.

“Nuestro compromiso va dirigido al desarrollo de sistemas constructivos que mejoran la calidad de la salud y el entorno de las personas y a la reducción de los impactos derivados de la actividad.”

4.2 REDES SOCIALES Y PÁGINA WEB

A continuación, incluimos algunos recortes de notas de prensa y posts de noticias de Placo®, del grupo Saint-Gobain y del sector de la construcción en general. Diariamente, desde Facebook y Twitter nos hacemos eco de las últimas tendencias y hechos relevantes en materia de sostenibilidad.



TWITTER



@saintgobain

@sgplaco

4. SOSTENIBILIDAD Y PLACO® EN LOS MEDIOS DE COMUNICACIÓN



#aportandoseguridad
#medioambiente





Placo Soluciones Innovadoras en Yeso
13 de julio a las 11:30

¿Conoces nuestro servicio #ReciclajePlaco de #PYL? Una muestra más del compromiso medioambiental de Placo Soluciones Innovadoras en Yeso;



Placa de Yeso Laminado

Agente comprometido

Reciclaje Placo

Reciclaje de Yeso Laminado PYL

PLACO.ES

Placo Soluciones Innovadoras en Yeso
23 de junio a las 11:30

Nueva 'termografía infrarroja' de Placo para analizar la #EficienciaEnergética de la envolvente de edificios

NUEVO SERVICIO DE TERMOGRAFIA
"Le sacamos los colores a los edificios"



Servicio de termografía

PLACO.ES



#ReciclajePlaco

#PYL

#EficienciaEnergética

Placo Soluciones Innovadoras en Yeso
7 de julio a las 18:30

Un estudio elaborado internacional en el que ha colaborado la Universidad Politécnica de Catalunya (UPC) cita los efectos positivos que la mejora de la eficiencia energética tiene en los hogares de bajos ingresos. Entre estos efectos positivos destacan la mejora del bienestar y la salud. Lo leemos en Eeficiencia:



Un estudio revela los efectos positivos de la Eficiencia Energética en hogares de bajos ingresos

Un estudio titulado "Eficiencia Energética para hogares de bajos ingresos", y en el que ha participado el centro CITCEA de la Universitat Politècnica de Catalunya...

ESEFICIENCIA.ES

4. SOSTENIBILIDAD Y PLACO® EN LOS MEDIOS DE COMUNICACIÓN

En Placo® consideramos primordial ser transparentes y ofrecer accesibilidad a todos los temas relacionados con la sostenibilidad. Por ello, la página web www.placo.es tiene una sección exclusiva referida a diferentes aspectos de Sostenibilidad con la posibilidad de descargarse informes, certificaciones, declaraciones, etc. En esta sección se puede encontrar:

- ✓ Informes de Sostenibilidad Placo®
- ✓ Certificaciones de Sostenibilidad
- ✓ Declaraciones ambientales de producto (DAPs)
- ✓ Certificaciones edificios sostenibles
- ✓ Reciclaje de Placa de yeso laminado



The image features a vibrant green background with a bokeh effect of light spots. In the upper left corner, there are several sharp, detailed green leaves. The text is centered in the lower half of the image.

3er
INFORME
SOSTENI
BILIDAD



Saint-Gobain Placo Ibérica, S.A.

Príncipe de Vergara, 132
28002 Madrid • España

www.placo.es