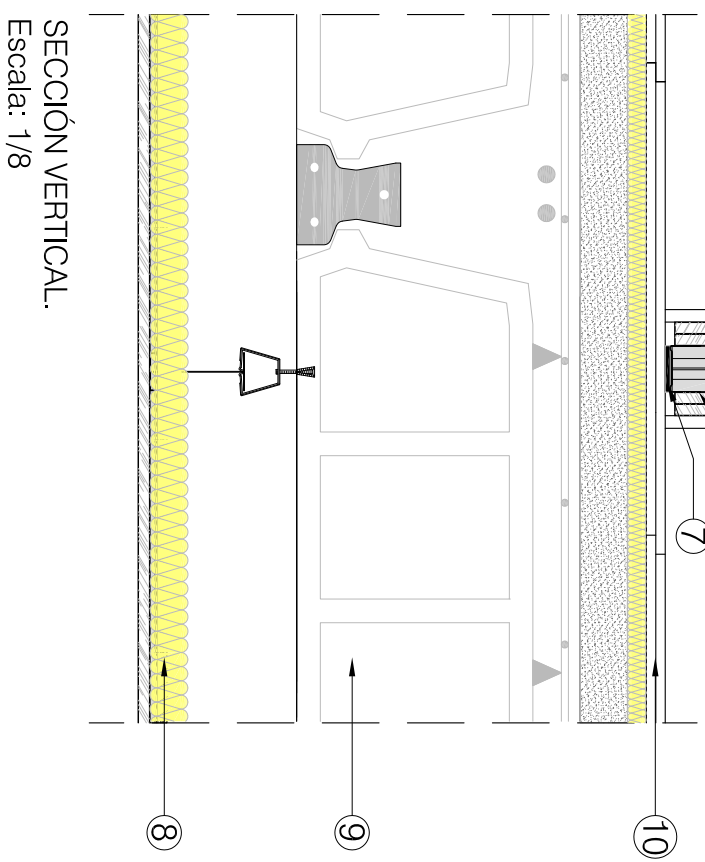



- Leyenda:**
- 1.- Doble Placa PPH 13, Placo Phonique de 12.5mm de espesor.
  - 2.- Montante Metal Phonique MP 48.
  - 3.- Rail Placo R 48.
  - 4.- Aislamiento, Superlaine.
  - 5.- Tornillo TTPC 25.
  - 6.- Tornillo TTPC 35.
  - 7.- Banda estanca.
  - 8.- Techo suspendido.
  - 9.- Forjado Sanitario de vigueta y bovedilla.
  - 10.- Sorela Rigidur.



SECCIÓN VERTICAL.  
Escala: 1/8

SECCIÓN HORIZONTAL.  
Escala: 1/3

	Denominación		
	PLACO SILENCE PREMIUM.		
Obra:	Dibujado	ANTON, DAVID	
Pº de la Castellana nº 77 - 28046 - MADRID	Revisado	MARTÍN, FERNANDO	
XXX	Fecha	Escala A3	Nº. Plano
	Agosto 2012	Varias	TPS-02