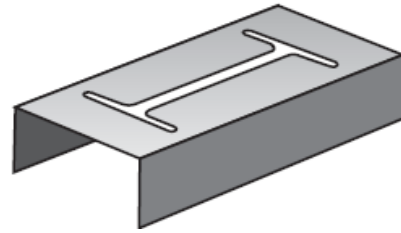
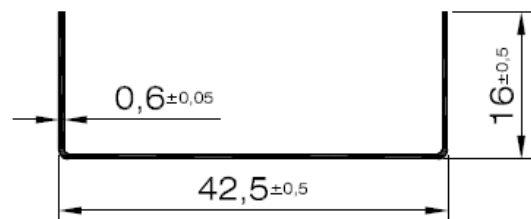


DESCRIÇÃO:

Acessório metálico de aço galvanizado fabricado mediante um processo de laminação a frio.

**CAMPO DE APLICAÇÃO:**

Acessório utilizado para o prolongamento dos perfis F-530 que formam a estrutura metálica de suporte dos tetos suspensos contínuos com placas de gesso laminado.

**DADOS TÉCNICOS:**

- **Tipo de aço:** DX51D
- **Espessura (e):** 0,5 ± 0,05 mm
- **Comprimento:** 90 mm
- **Durabilidade:** Classe B
- **Revestimento:** Z – 140 g/m²
- **Embalagem:** Caixa de 50 unid.

*Cotas em mm***NORMAS:**

- Norma UNE-EN 13964.
- Marcação CE conforme UNE-EN 13964.

COMPORTAMENTO AO FOGO / ACÚSTICO:

Euroclasse: A1 (Não combustível, não contribui para a propagação, grau máximo)

MANUSEAMENTO:

Recomenda-se a utilização de luvas resistentes ao corte Categoria 4.

FORMA DE MONTAGEM:

Consultar o Manual do Instalador PLACO e o Manual de Soluções Construtivas em Placas de Gesso Laminado.

Esta informação e, designadamente, as recomendações relativas à aplicação e à utilização final do produto, são proporcionadas de boa-fé e baseiam-se no conhecimento atual e na experiência da SAINT-GOBAIN PLACO IBERICA S.A. relativos aos seus produtos, quando devidamente armazenados, manuseados e instalados em situações normais, e no âmbito da sua vida útil. Todas as encomendas são aceites de acordo com o estabelecido nas nossas Condições Gerais de Venda e de Fornecimento em vigor. A SAINT-GOBAIN PLACO IBERICA S.A. reserva-se o direito de alterar as especificações técnicas do produto sem aviso prévio. É responsabilidade do utilizador conhecer e utilizar a última versão, atualizada, das Folhas de Dados de Produtos, cuja cópia disponibilizaremos caso nos seja solicitado.



UNE – EN 13964