

CUARTA EDICIÓN DEL TROFEO GOLDEN GYPSUM

GANADOR DECORACIÓN - SEDE CÁMARA DE COMERCIO, STA. CRUZ DE TENERIFE



Empresa:	Teneconsa, S.L.
Producto:	Iberyola
Arquitecto:	Carlos A. Schwartz
Constructora:	VVO

La decoración del techo de la Cámara de Comercio de Tenerife fue ejecutada con escayola Iberyola de Iberplaco. La combinación de formas geométricas circulares y lineales tuvo su mayor dificultad en el ensamblaje de todos los elementos, ya que se realizó in situ y a cierta altura.



GANADOR PLACA DE YESO LAMINADO - GRAN HOTEL DOMINE, BILBAO



Empresa:	Aislamientos Gofer, S.L.
ProductoS:	Placa estandard - Placoflam- Placomarine
Arquitecto:	Iñaki Aurrekoetxea Aurre
Constructora:	Vizcaina de Edificaciones

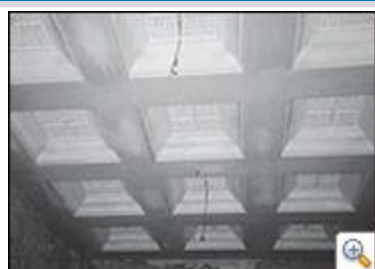
otel diseñado por Mariscal, inicialmente ocupado por una imprenta y posteriormente por los Juzgados de Bilbao. En todas sus dependencias se observa un máximo aprovechamiento de las posibilidades de la placa. Es patente la anisotropía en todas sus estructuras, destacando el bosque de columnas de radios asimétricos en la cafetería y las formas helicoidales de la escalera. Todo ello conjugado con un magnífico acondicionamiento acústico dificultado primero por la escasa altura disponible en la reforma y en segundo lugar, por la variedad de formas ya mencionadas.



GANADOR PLACA DE YESO LAMINADO - GRAN HOTEL DOMINE, BILBAO



GANADOR YESO - PALACIO DE SOÑANES, VILLACARRIEDO (CANTABRIA)



Empresa:	Isco Decoración S.L.
ProductoS:	Iberyola-Mecafino-Ibercol-Toscana
Arquitecto:	Mariano Martitegui Cáceres
Constructora:	COMSA

El diseño de este palacio, construido a principios del siglo XVIII, es atribuido a un arquitecto italiano vinculado a la escuela barroca salmantina. En todo el edificio puede apreciarse el respeto a los motivos y estructuras originales en combinación con un diseño colorido y atrevido. Destaca el artesonado realizado con placa lisa y escayola Iberplaco, posteriormente pintado en tonos oscuros y rojizos, cuyo motivo floral fue tomado de la fachada barroca. En los salones se realizó un importante trabajo de restauración y decoración, mezclando motivos clásicos y vanguardistas. Coronando todo el edificio sobresale una amplia bóveda azulada.



GANADOR TECHOS - EDIFICIOS FORT PIENC, BARCELONA



Empresa:	Acadinsa
ProductoS:	Placa estandard - Gyptone Line6
Arquitecto:	Josep Llinas i Carmona

GANADOR TECHOS - EDIFICIOS FORT PIENC, BARCELONA

Constructora:

FCC

En estos edificios destinados a distintos usos, se han combinado diferentes soluciones en techos ofrecidas por BPB Iberplaco. En el edificio del mercado destacan los falsos techos troncocónicos inclinados realizados con placa standard BA-13 y techos Gyptone Line 6. En la biblioteca se ejecutaron cielos rasos parabólicos con lucernarios troncopiramidales. La escasa altura obligó a realizar innumerables cajones y candilejas con una gran imaginativa espacial. Destaca igualmente la integración de carriles de luz continuos

